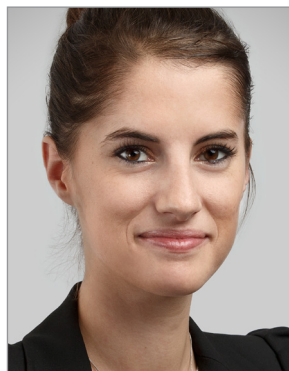


ÉQUIPE ESG



Sophie FLAK
Directrice de
la Responsabilité
Sociétale
d'Entreprise (RSE)
et du Digital.



**Noëlla
DE BIRMINGHAM**
Responsable RSE

© PHOTOS : DR

Contact : rse@eurazeo.com**Tél. :** +33 (0)1 44 15 76 24

ACTIFS SOUS GESTION

6 Md€ dont 1 Md€ pour le compte de tiers

EXPERTISES

- LBO
- Capital-développement
- Real Estate

LAURÉAT BEST PRACTICE HONOURS :
2015

DUE DILIGENCES ESG LORS DE LA PHASE D'INVESTISSEMENT ET VDD

- Eurazeo s'est engagé à réaliser, en phase d'étude avancée, des due diligences RSE sur 100% des dossiers d'investissement.
- À la phase de cession d'une entreprise, une vendor due diligence ESG est effectuée afin de mesurer les progrès réalisés par l'entreprise depuis l'acquisition par Eurazeo.
- En 2016, 100% des cessions ont fait l'objet d'une information RSE.

ACCOMPAGNEMENT ESG DES PARTICIPATIONS

- Eurazeo a défini une feuille de route RSE qu'elle met à disposition de l'ensemble de ses participations avec pour objectif de la voir déployée par 100 % des sociétés à l'horizon 2020.
- La réalisation de séminaires, de réunions de travail, de partages des bonnes pratiques ainsi que le suivi régulier d'indicateurs de performance sont autant d'exemples d'initiatives qu'Eurazeo entreprend pour accompagner ses participations.

DESCRIPTION QUALITATIVE DE LA STRATÉGIE ESG

- Dès 2008, Eurazeo réalise un premier bilan environnemental de l'ensemble de son portefeuille.
- En 2011, Eurazeo met en place un reporting RSE et devient également signataire des PRI.
- En 2014, Eurazeo définit sa stratégie RSE associée à des objectifs chiffrés à l'horizon 2020. Pour atteindre les ambitions fixées, la stratégie est déclinée en quatre axes, le troisième étant une feuille de route RSE mise à disposition des participations.
- Depuis 2015, Eurazeo mesure les impacts RSE évités par les sociétés de portefeuilles. Sur ces six dernières années, les sociétés ont évité l'équivalent de 1 264 600 tonnes équivalent CO₂, près de 6 millions de mètres cubes d'eau, 1916 GWh d'énergie et 426 000 heures d'absence.
- La présence d'Eurazeo au sein des indices Ethibel Sustainability Index (ESI), Excellence Europe et Euronext Vigeo Europe 120 a été renouvelée en 2017.

CLIMAT

- Aux côtés de quatre autres sociétés du capital-investissement, Eurazeo a lancé en 2015 l'«Initiative Carbone 2020» (ou IC20), première initiative du capital-investissement en faveur de la gestion et la réduction des émissions de gaz à effet de serre des sociétés de leur portefeuille.



Ceci est plus qu'un fil chirurgical.



Ceci est plus qu'un signal lumineux.



Ceci est plus qu'un transport d'urgence.

Péters Surgical, Vignal Lighting Group, Flash Europe, c'est l'histoire des réussites françaises. Depuis plus de dix ans, Eurazeo PME met toute son expertise d'actionnaire professionnel au service d'entreprises françaises pour les accompagner dans leur transformation et dans leur développement à l'international. Fermement engagée aux côtés des chefs d'entreprise, cette société d'investissement est un acteur de la croissance française sur le long terme, notamment dans les territoires.

Eurazeo PME souhaite transformer des PME régionales en véritables multinationales de poche. Accélérer leur croissance sur le long terme, placer la RSE au cœur de leur stratégie et les faire rayonner dans le monde entier; telles sont les ambitions d'Eurazeo PME pour les entreprises françaises. **Eurazeo PME : parce que la réussite s'exporte.**