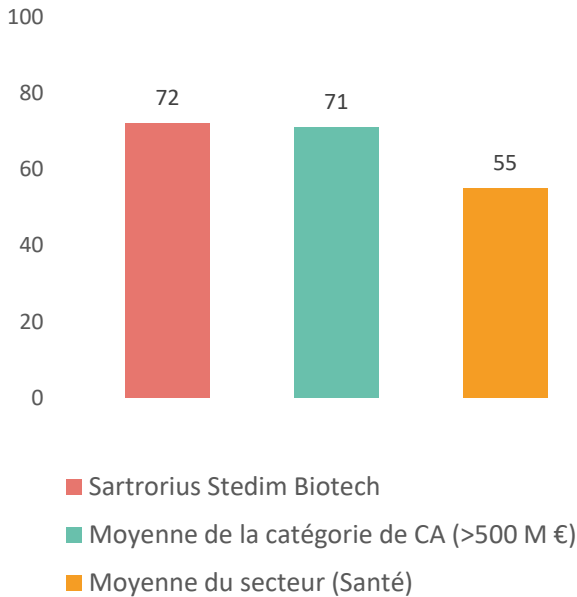


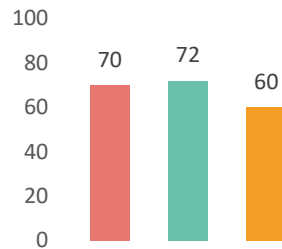
ISIN	FR0013154002
Marché	Compartiment A
Chiffre d'affaires	1051,61 millions €
Cours 27/04/2018	76,10 €
Président Directeur Général	Joachim Kreuzburg
Employés en 2016	4 725 (ETP)

Sartorius Stedim Biotech est l'un des principaux fournisseurs d'équipements et de services de pointe destinés aux processus de développement, d'assurance qualité et de production dans l'industrie biopharmaceutique.

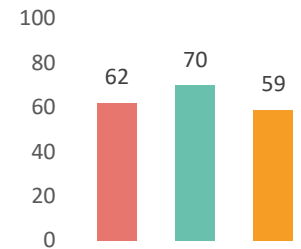
## Note Globale



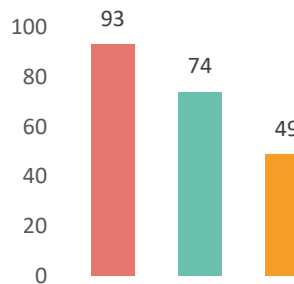
## Gouvernance



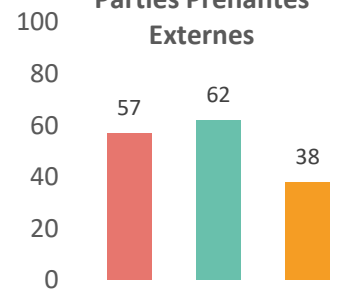
## Social



## Environnement



## Parties Prenantes Externes



## Synthèse

**Campagne :** Gaïa 2017

**Évaluée depuis :** 2010

### Qualité du reporting publié et performances de l'entreprise :

Sartorius Stedim Biotech, affiche un niveau de performance ESG élevé sur la campagne Gaïa Rating 2017 et une progression relativement constante sur les trois derniers exercices (+6 points depuis 2014).

Le Groupe obtient de bons résultats en matière de gouvernance. Le fonctionnement de ses instances de direction présente des caractéristiques satisfaisantes : taux d'indépendance du Conseil d'Administration (50 %), taux de présence des administrateurs aux réunions (98,75 %). D'autre part, sa politique de lutte contre la corruption est formalisée par des engagements (Code de conduite et Code Anti-corruption) dépassant l'énumération de principes de conformité et intégrant des conseils pratiques à destination de ses employés. Sartorius affiche également un niveau de performance en nette progression sur le volet environnemental (+8 points depuis 2014). De fait, il a mis en place des mesures concernant le traitement des déchets dangereux. En effet, le Groupe dispose d'un système des signatures électroniques pour les déchets dangereux, permettant de contrôler leur production et d'opérer un suivi numérique de leur récupération et/ou élimination.

### Points forts :

- Féminisation des instances de direction exécutives
- Traitement des déchets, notamment dangereux
- Reporting des consommations énergétiques

### Axes d'amélioration :

- Absence d'engagement sur la politique de lobbying responsable
- Relations avec les fournisseurs (audit et accompagnement sur des critères sociaux et environnementaux)
- Reporting sur les conditions de travail et la politique sociale

## Indicateurs clés

• **Signature du Pacte Mondial des Nations Unies :**

NON

• **Code de gouvernance :**  
AFEP-MEDEF

• **Taux de gravité des accidents (Z1) :**  
8,83

• **Absentéisme (=) :**  
3,9%

• **Publication détaillée de la répartition des sources d'énergie :**  
OUI

• **Emissions de gaz à effet de serre pour les scopes 1 et 2 (Z1) :**  
17 527 tonnes CO<sub>2</sub> eq.

• **Certifications :**  
ISO 13485  
ISO 14001  
ISO 90001  
Platinum LEED du Green Building Council