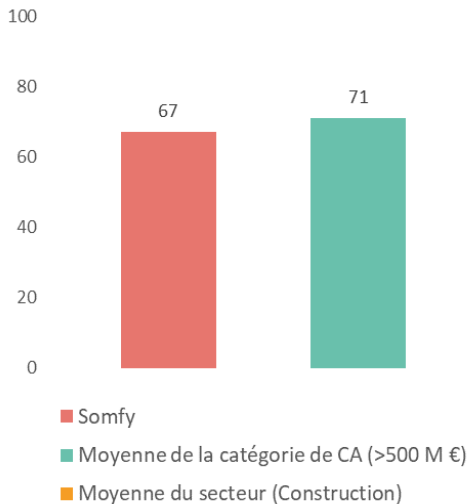


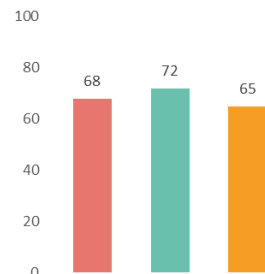
ISIN	FR0000120495
Marché	Compartiment A
Chiffre d'affaires	1 142 220 000 €
Cours 02/11/2017	87.89 € (Euronext)
Président Directeur Général	M. J.-G. Despature
Employés en 2017	7 928 (ETP)

Somfy développe des solutions d'automatisation des ouvertures et fermetures de la maison et du bâtiment. Ses solutions de confort, de sécurité et d'économie d'énergie sont aujourd'hui présentes dans la maison, les bureaux, les commerces et les espaces publics, et trouvent sans cesse de nouvelles applications dans la vie quotidienne.

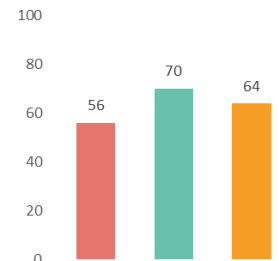
### Note Globale



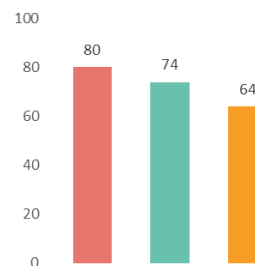
### Gouvernance



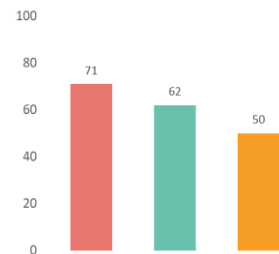
### Social



### Environnement



### Parties Prenantes Externes



## Synthèse

**Campagne :** Gaïa 2017

**Évaluée depuis :** 2009

### Qualité du reporting publié et performances de l'entreprise :

Somfy poursuit son effort pour élargir le périmètre de sa démarche RSE. L'entreprise a étendu le périmètre de son reporting social qui couvre désormais 76,8 % de l'effectif total. Le plus remarquable provient sans doute de la stratégie de Somfy concernant l'éco-conception de ses produits. Trois nouveaux produits ont été lancés en 2016 avec le label Act for Green®. Il couvre des critères tels que la maîtrise des émissions de gaz à effet de serre, le choix de matières premières adaptées, la recherche de matériaux recyclés et recyclables dans la composition des produits, ou encore une déclaration des impacts environnementaux disponible. Cette initiative envoie un signal fort sur la volonté des équipes de Somfy de maîtriser les impacts environnementaux du groupe à travers toute la chaîne de valeur.

### Points forts :

- Périmètre du reporting social
- Intégration de la politique environnementale dans la conception des produits
- Transparence sur la mesure d'impacts environnementaux des sites de production

### Axes d'amélioration :

- Taux d'absentéisme en légère hausse, pas de certification OHSAS18001 identifiée
- Pas d'audits sur les pratiques sociales des fournisseurs et sous-traitants identifiés
- Manque de transparence sur les pratiques de lobbying

### Indicateurs clés

- **Signature du Pacte Mondial des Nations Unies :** NON
- **Code de gouvernance :** MiddleNext
- **Taux de rotation de l'emploi (↘) :** 7,13%
- **Absentéisme (↘) :** 4,1%
- **Publication détaillée de la répartition des sources d'énergie :** OUI
- **Emissions de gaz à effet de serre pour les scopes 1 et 2 :** 6373 tonnes CO2 eq.
- **Certifications :** ISO 9001, ISO 14001, ISO 26000