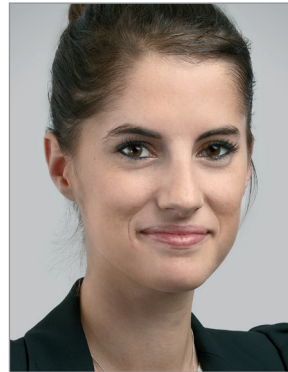


## ÉQUIPE ESG



**Sophie FLAK**  
Directrice de  
la Responsabilité  
Sociétale  
d'Entreprise (RSE)  
et du Digital.

**Noëlla  
DE BERMINGHAM**  
Responsable RSE



## ACTIFS SOUS GESTION

**16 Md€** dont 10 Md€ pour le compte de tiers

## EXPERTISES

- Buyout
- Capital-développement
- Real Assets
- Venture Capital
- Private Debt

**Contact :** rse@eurazeo.com

**Tél. :** +33 (0)1 44 15 76 24

**LAURÉAT PRIX ESG PRIVATE EQUITY MAGAZINE : 2016 et 2018**

## DUE DILIGENCES ESG LORS DES PHASES D'INVESTISSEMENT ET DE CESSION

- Eurazeo s'est engagée à réaliser, en phase d'étude avancée, des due diligences RSE sur 100% des dossiers d'investissement. Cet engagement a été atteint en 2017.
- À la phase de cession, une note d'information RSE est réalisée afin de mesurer les progrès accomplis par l'entreprise depuis l'acquisition par Eurazeo.

## ACCOMPAGNEMENT ESG DES PARTICIPATIONS

- Eurazeo a défini une feuille de route RSE qu'elle met à disposition de l'ensemble de ses participations avec pour objectif de la voir déployée par 100 % des sociétés à l'horizon 2020.
- La réalisation de programmes d'accélération, de réunions de travail, ainsi que le suivi régulier d'indicateurs de performance sont autant d'exemples d'initiatives qu'Eurazeo entreprend pour accompagner ses participations.

## DESCRIPTION QUALITATIVE DE LA STRATÉGIE ESG

- Dès 2008, Eurazeo réalise un premier bilan environnemental de l'ensemble de son portefeuille
- En 2011, Eurazeo met en place un reporting RSE et devient également signataire des PRI.
- En 2014, Eurazeo définit sa stratégie RSE associée à des objectifs chiffrés à l'horizon 2020. Pour atteindre les ambitions fixées, la stratégie est déclinée en quatre axes, le troisième étant une feuille de route RSE mise à disposition des participations.
- Depuis 2015, Eurazeo mesure les impacts RSE évités par les sociétés de portefeuilles. Sur ces sept dernières années, les sociétés ont évité l'équivalent de 800 000 tonnes équivalent CO2, plus de 7 millions de mètres cubes d'eau, près de 2 200 GWh d'énergie et 436 000 heures d'absence.
- En 2018, la présence d'Eurazeo au sein des indices Ethibel Sustainability Index (ESI) Excellence Europe, Euronext Vigeo Europe 120, Euronext Vigeo France 20, Euronext Vigeo World 120, MSCI World ESG Leaders, MSCI World Low Carbon Leaders, FTSE4Good Global & Europe et Stoxx Global ESG Leaders a été confirmée.

## CLIMAT

- Aux côtés de quatre autres sociétés du capital-investissement, Eurazeo a lancé en 2015 l'«Initiative Climat 2020» (ou IC20), première initiative du capital-investissement en faveur de la lutte contre le changement climatique.
- Depuis 2017, Eurazeo réalise la mesure complète de l'empreinte carbone de ses participations (scope 1, 2 et 3).