

DIRECTORY BOOK OF 2019 / 2020 ESG

**LE 1^{ER} ANNUAIRE ESG
DANS LE CAPITAL-INVESTISSEMENT**

**THE FIRST ESG DIRECTORY
IN PRIVATE EQUITY**



CFNEWS
DIGITAL PUBLICATIONS



PREFACE



© PHOTOS : DR

Dominique GAILLARD.



Candice BRENET.

Le capital-investissement français s'est pleinement engagé depuis 10 ans dans la montée en puissance des enjeux liés à l'ESG. La création des clubs et commissions de France Invest consacrés à l'ESG, au financement des cleantech, à l'investissement à impact et à la mixité et leur action énergique témoignent de la mobilisation croissante de la profession autour de ces questions. Tous les indicateurs attestent ainsi d'une réelle dynamique des sociétés de gestion membres de l'association pour promouvoir une croissance durable dans les sociétés non cotées qu'elles accompagnent.

Le 6^e rapport annuel ESG de France Invest, qui renseigne, quantifie et qualifie l'engagement de nos membres en faveur des enjeux ESG, illustre leur forte mobilisation pour intégrer l'extra-financier dans leurs stratégies d'investissement. Parallèlement une trentaine de fonds signataires de l'Initiative Climat 2020, lancée par quelques sociétés membres de France Invest pour prendre en compte les émissions de gaz à effet de serre dans leurs participations, bénéficie, depuis 2018, du soutien des PRI (Principles for Responsible Investment, de l'ONU) qui permettra d'étendre son rayonnement international. En outre, en 2018, le capital-investissement français a franchi pour la 1^{ère} fois le cap du milliard d'euros de financement dans les cleantech, dont plus de la moitié dans les éner-

gies renouvelables. Ces éléments prennent un relief supplémentaire alors que la loi Energie Climat a décrété, en France, l'état d'urgence climatique.

France Invest a su également prendre des initiatives complémentaires quand les résultats ne progressaient pas assez vite. Ainsi, pour inciter à plus de mixité aux postes de directeurs de participations dans les sociétés de gestion et donner de la visibilité aux femmes qui accèdent à ces postes, France Invest va lancer, fin 2019, ses 1^{ers} grands prix des jeunes talents féminins. Parallèlement, l'association va informer ses membres sur les obligations légales et sur les bonnes pratiques pour que plus de femmes accèdent aux postes de direction dans les entreprises accompagnées. Enfin, nous avons été très actifs pour que la loi PACTE offre la possibilité aux actionnaires qui le souhaitent de partager une partie de la plus-value générée lors de la revente de leurs titres avec tous les salariés, dans des conditions réglementaires et fiscales favorables.

France Invest encourage toutes les initiatives en faveur de l'ESG dans son industrie. Aussi, nous saluons la publication de la 4^{ème} édition de l'annuaire de CFNews qui met à l'honneur les sociétés de gestion engagées dans cette démarche.

Dominique GAILLARD, Président, France Invest

Candice BRENET, Présidente de la Commission ESG de France Invest

TÉLÉCHARGEZ
LA PAGE



Rapport annuel ESG

Le Capital
Investissement
engagé pour une

**CROISSANCE
DURABLE**

5^{ème} édition - Exercice 2017



Deloitte.

France
Invest
Association des investisseurs
pour la croissance

3 QUESTIONS À... EMMANUEL PARMENTIER

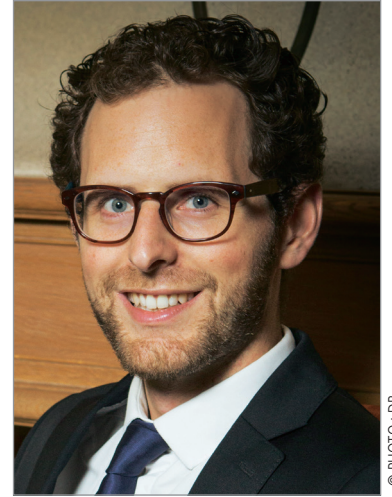
CFNEWS : Trois ans après l'entrée en vigueur de l'article 173, quelle est votre perception de la prise en compte des sujets ESG par les sociétés de gestion ?

L'attrait grandissant des sociétés de gestion pour la prise en compte des critères ESG se fait de plus en plus ressentir. Au-delà des obligations de reporting, le suivi des sujets ESG est un moyen de prévention des risques. En juillet 2019, l'AMF a publié son premier bilan de l'application des dispositions du décret relatif au reporting extra-financier des investisseurs. Or, il constate une augmentation des acteurs financiers engagés à prendre en compte les aspects ESG dans leur politique d'investissement. Cette augmentation est stimulée par l'article 173 qui a permis de donner un nouveau cadre et de voir de nouveaux acteurs s'engager dans des démarches d'investissement responsable. Le rapport conclut également que des progrès restent nécessaires quant à la cohérence et à l'harmonisation des méthodologies d'analyse, en particulier sur la prise en compte des risques liés au changement climatique et de la contribution à la transition énergétique et écologique.

CFNEWS : Avez-vous identifié des initiatives qui permettent l'harmonisation des méthodologies d'analyses ?

Plusieurs initiatives vont dans ce sens. La Commission européenne a publié en 2018 un plan d'action pour la finance durable (inspiré des recommandations du HLEG). La publication d'une taxonomie des activités « durables » est attendue prochainement. Elle permettra d'avoir une définition commune des activités durables.

Pour les analyses climat, les recommandations de la TCFD (Task Force on Climate-related financial Disclosure) posent le cadre international de reporting. En juin 2019, INDEFI a été mandaté par les PRI pour rédiger un guide d'implémentation de la TCFD pour les investisseurs en private equity. L'objectif de ce projet est d'identifier, à travers une vingtaine d'entretiens avec des LPs et GPs, les meilleures pratiques actuelles en matière de prise en compte des enjeux climat et ainsi de proposer une feuille de route pratique pour la mise en place



© PHOTO : DR

Emmanuel PARMENTIER,
associé en charge de
l'ESG chez INDEFI*.

d'une stratégie climat. Les principaux enseignements indiquent un intérêt croissant pour le sujet mais également un manque de maturité sur les sujets les plus pointus (e.g. analyses de scénarios). Matérialité et dialogue avec les dirigeants sont les deux maîtres mots pour une classe d'actifs idéalement positionnée pour répondre aux opportunités d'investissement liés à la transition énergétique.

CFNEWS : Avez-vous identifié les nouvelles tendances pour les prochaines années ?

L'essor rapide de l'investissement responsable en Europe est l'une des tendances les plus remarquables. Les sociétés de gestion ont essentiellement deux choix d'investissement : agir pour éviter les impacts négatifs ou contribuer à la recherche de solutions. Dans le premier cas, les sociétés de gestion évitent d'investir dans des entreprises fortement exposées à des risques ESG, en appliquant par exemple des filtres ESG à l'entrée. Dans le deuxième cas, cela signifie investir dans des actifs ayant un impact positif direct sur les objectifs de développement durable des Nations Unies (ODDs). Les investissements d'impact ont toujours constitué un marché de niche ayant de faibles rendements. Cette situation change avec la croissance du nombre de société de gestion qui lancent des fonds d'impact.

Les investisseurs d'impact exercent une forte influence sur les investisseurs ESG mainstream, ce qui conduit à la création d'un nouveau segment de marché associant ESG et impact. Il est composé d'investisseurs mainstream utilisant les objectifs de développement durable des Nations Unies comme cadre de référence et de fonds thématiques se transformant en impact. C'est l'avenir probable de l'investissement responsable.

*Indefi participe à l'élaboration des fiches de cet annuaire.

INDEFI

La référence du conseil en stratégie
au service des sociétés de gestion
et des investisseurs financiers



INDEFI est une **société indépendante** créée en 2007, dirigée par ses fondateurs et employant une **équipe de 30 consultants**.

Nos **clients** sont des sociétés de gestion européennes généralistes ou spécialistes en private equity et infrastructures, ainsi que leurs participations.

Notre offre s'articule autour de **deux axes** :

- Stratégies de développement des sociétés
- Analyse d'opportunités d'investissement et suivi des participations

Nos **pratiques de conseil** opèrent en synergie pour adresser les problématiques stratégiques des sociétés de gestion et investisseurs financiers :

Gestion
d'actifs

Private
equity

Actifs réels
(immobilier, infra.)

ESG

Protection
sociale

Digital



Photo : © Al-Ma-Ga-Mi - Fotolia

L'extra financier à l'heure du concret

EN UNE DÉCENNIE, L'ESG A PRIS UNE PLACE PRÉPONDÉRANTE DANS LES STRATÉGIES DES FONDS AVEC UN NOUVEAU TROPISME POUR LE SOCIAL ET LE PARTAGE DE LA VALEUR.

Houda El Boudrari

Pour ses dix ans, le club développement durable rebaptisé commission ESG de France Invest affiche un bilan verdoyant. « Aujourd'hui l'ESG n'est plus une option, mais un sujet intrinsèque au cœur même du métier d'actionnaire dont dépend la résilience des sociétés du portefeuille et la compétitivité à moyen et long terme des équipes de gestion », résume Candice

Brenet. « En une décennie, le chemin parcouru est phénoménal », s'enthousiasme la présidente de la commission ESG de France Invest qui rappelle qu'à l'époque, la majorité des fonds pensait que l'ESG était un nouveau *gimmick* qui serait passé de mode quelques mois plus tard. Après les premières années de déni, tout le monde s'y est mis, avec des niveaux de maturité qui restent toutefois très différents. « Le groupe de réfractaires tend à se réduire, et on peut estimer qu'une grosse moitié de l'industrie suit la tendance et qu'un petit groupe de pionniers joue les éclaireurs », analyse Candice Brenet, qui chapeaute le département *sustainability* chez Ardian.

« *En une décennie, le chemin parcouru est phénoménal.* »

Candice Brenet, Ardian.



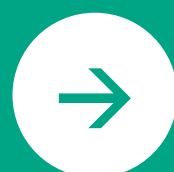
Photo : DR

On a longtemps considéré la responsabilité sociale des entreprises avec un certain scepticisme, voire avec dédain.

Un *must-have* indiscutable

Le temps où Olivier Millet évangélisait la profession avec ce concept totalement exotique qu'était l'investissement socialement responsable, devenu ESG puis RSE, peut paraître bien lointain. Pourtant, il y a à peine dix ans, la cause était loin d'être acquise. « On a longtemps considéré la responsabilité sociale des entreprises avec un certain scepticisme, voire avec dédain », ironise le président d'Eura-zeo PME, pas peu fier du chemin parcouru depuis. Car désormais, l'ESG est un *must-have* indiscutable dans toutes les sociétés de gestion du *mid-cap*. Mais face à l'emballage et à l'excès de communication sur ces thématiques, Emmanuel Parmentier ●●●

●●● DÉCOUVREZ LA SUITE DE CETTE ENQUÊTE, GRATUITEMENT ET EN LIGNE, DANS :
CFNEWS MAGAZINE - Juillet 2019



INDEX

VERSION FRANÇAISE

	ACCESS CAPITAL PARTNERS
	ACCESS CAPITAL PARTNERS / INFRASTRUCTURE
	ALLIANCE ENTREPRENDRE
	AMUNDI
	ANDERA
	APAX
	A PLUS
	ARDIAN
	ARGOS WITYU
	ARKEA
	CAPZA
	CEREA
	DWS
	EKKIO
	ESFIN GESTION
	EURAZEO
	EVOLEM
	FCDE
	GROUPE TURENNE CAPITAL
	IDIA CAPITAL INVESTISSEMENT
	INNOVAFONDS
	LBO FRANCE
	MEESCHAERT CAPITAL PARTNERS

	MOTION EQUITY PARTNERS
	NAXICAP PARTNERS
	OMNES
	PAI PARTNERS
	PERCEVA
	QUALIUM INVESTISSEMENT
	SAGARD
	SIPAREX
	TIKEHAU CAPITAL

 **ENGLISH VERSION**

	AMUNDI
	ARDIAN
	CAPZA
	EKKIO
	EURAZEO
	EVOLEM
	FCDE
	IDIA CAPITAL INVESTISSEMENT
	LBO FRANCE
	NAXICAP PARTNERS
	OMNES
	PAI PARTNERS
	SAGARD
	SWEN CAPITAL PARTNERS
	TIKEHAU CAPITAL

ÉQUIPE ESG



Agnès NAHUM
Managing Partner.



Philippe POGGIOLI
Managing Partner.



Cécile CROISSANT
Partner Relations Investisseurs & Communication.

ACTIFS SOUS GESTION

9,6 Md€

EXPERTISES

- Spécialiste des investissements en non cotés (smaller buy-outs, infrastructure et dette privée) en Europe.
- Fonds de fonds (engagements primaires et transactions secondaires) ; investissements et co-investissements directs.

Contact : agnes.nahum
@accesscp.com

Contact : philippe.poggioli
@accesscp.com

Contact : ccroissant
@accesscp.com

Tél. : + 33 (0)1 56 43 61 00

Tél. : + 33 (0)1 56 43 61 00

Tél. : + 33 (0)1 56 43 61 00

DUE DILIGENCES ESG LORS DE LA PHASE D'INVESTISSEMENT ET VDD

- Phase de due diligence : un questionnaire ESG est adressé systématiquement à tous les gérants afin d'évaluer leur pratique en matière d'intégration des facteurs ESG dans leurs décisions d'investissement. L'envoi du questionnaire est suivi d'une évaluation approfondie lors des diligences sur site.
- Phase de négociations légales : Access demande aux gérants de s'engager à travers une « side letter » sur leurs meilleurs efforts à intégrer les critères ESG dans la gestion des sociétés de leur portefeuille et à fournir de façon annuelle des informations financières et extra financières sur les sociétés en portefeuille.
- Cession : Access effectue une étude de cas afin d'apprécier (i) la valeur ajoutée par les gérants pendant la période de détention et (ii) le niveau de reconnaissance par l'acquéreur des aspects extra-financiers.

ACCOMPAGNEMENT ESG DES PARTICIPATIONS

- Access mesure le degré d'intégration des critères ESG au niveau des sociétés et analyse annuellement les progrès de ses sociétés en portefeuille à l'aide d'un questionnaire de 30 KPIs.
- Access utilise un outil de collecte de données ESG et de reporting en ligne permettant un meilleur suivi des performances extra financières.

DESCRIPTION QUALITATIVE DE LA STRATÉGIE ESG

- Dès 2008, Access inscrit son engagement en matière ESG dans son activité de gestion et définit une politique ESG à travers une charte ISR.
- Outre son adhésion aux PRI, Access est membre de la Commission ESG de France Invest, de la Commission climat IC20 et de l'atelier ESG dédié à la rédaction du rapport annuel ESG de France Invest.
- Access comprend la nécessité d'intégrer les critères ESG dans la conduite de son activité de gestion, dans la mesure où les questions environnementales, sociales et de gouvernance ont un impact sur la performance des investissements et donc sur leur valorisation. Pour cela, l'équipe intègre les critères ISR dans la gestion des portefeuilles de ses trois classes d'actifs (smaller buy-outs, infrastructure et dette privée).

CLIMAT

- Dans le cadre de l'application de l'Article 173, Access intègre l'évaluation des enjeux climatiques et a réalisé la mesure de l'empreinte carbone de ses investissements directs.

ACTIFS SOUS GESTION

9,6 Md€ / 1,4 Md€ en Infrastructure

EXPERTISES

- Spécialiste des investissements en non cotés (smaller buy-outs, infrastructure et dette privée) en Europe.
- Sélection de fonds et investissements directs.

ÉQUIPE ESG

© PHOTOS : DR



Agnès NAHUM
Managing Partner.

Contact : agnes.nahum
@accesscp.com

Tél. : + 33 (0)1 56 43 61 00



Philippe POGGIOLI
Managing Partner.

Contact : philippe.poggioli
@accesscp.com

Tél. : + 33 (0)1 56 43 61 00



Aymeric PAUL
Partner Infrastructure.

Contact : apaul
@accesscp.com

Tél. : + 33 (0)1 56 43 61 00



Cécile CROISSANT
Partner Relations Investisseurs & Communication.

Contact : ccroissant
@accesscp.com

Tél. : + 33 (0)1 56 43 61 00

STRATÉGIE D'INVESTISSEMENT EN INFRASTRUCTURE

- Investissements dans des actifs d'infrastructure opérationnels en Europe générant un rendement régulier, dans les secteurs de l'énergie, des énergies renouvelables, du transport, des services collectifs, des télécoms et infrastructures sociales.

DUE DILIGENCES ESG LORS DE LA PHASE D'INVESTISSEMENT ET VDD

- En amont de chaque investissement en infrastructure, Access analyse les cibles d'investissement sur la base d'une check-list ESG afin d'identifier et analyser les enjeux les points de matérialité et fixer des objectifs de progression. Les résultats des due diligences ESG sont présentés en comité d'investissement.

ACCOMPAGNEMENT ESG DES PARTICIPATIONS ET SUIVI DES FONDS

- Access mesure annuellement les progrès des actifs en portefeuille à l'aide d'un questionnaire ESG comprenant un socle commun d'indicateurs ainsi qu'un ensemble d'indicateurs liés au secteur d'activité de l'actif en portefeuille.
- Access utilise un outil de collecte de données ESG et de reporting en ligne permettant un meilleur suivi des performances extra financières.

VENDOR DUE DILIGENCE ESG

- Access conduit une analyse afin d'apprécier les progrès réalisés pendant la période de détention.

DESCRIPTION QUALITATIVE DE LA STRATÉGIE ESG

- Depuis 2008, Access structure son approche autour des étapes suivantes : identifier les risques et opportunités de création de valeur pour chaque investissement, mesurer annuellement les progrès des actifs en portefeuille, inscrire ses investissements en infrastructure dans une trajectoire compatible avec les enjeux de la transition énergétique et intégrer le suivi de l'impact « climat » dans la gestion des portefeuilles.

CLIMAT

- Dans le cadre de l'application de l'Article 173, Access intègre l'évaluation des enjeux climatiques et a réalisé la mesure de l'empreinte carbone de ses investissements directs.

ÉQUIPE ESG



**Stanislas PETIT
DE LA PERRELLE**
Secrétaire Général
et RCCI.

Chloé BESSIÈRES
Responsable
Relations
Investisseurs.



**Contact : chloe.bessieres
@alliance-entreprendre.com**

Tél. : +33 (0)1 70 62 95 29

ACTIFS SOUS GESTION

532 M€ gérés/conseillés

EXPERTISES

- Capital transmission
- Capital développement
- Capital risque

**Contact : stanislas.petitdelaperrelle
@alliance-entreprendre.com**

Tél. : +33 (0)1 70 62 94 39

Camille CHOSELER, Camille CENTELLES, Benoit THIEDEY, Paul LAMBERT

DUE DILIGENCES ESG LORS DE LA PHASE D'INVESTISSEMENT

- Alliance Entreprendre a mis en place un suivi d'indicateurs ESG au regard des spécificités (taille, secteur, etc.) des cibles étudiées. Ces critères peuvent faire l'objet d'une discussion avec les dirigeants des entreprises cibles. Cette évaluation est ensuite incluse dans le mémo d'investissement présenté en comité d'investissement.
- Lorsque la situation le permet, une clause ESG est inscrite dans les pactes d'actionnaires, mentionnant l'existence de la politique d'investissement responsable et l'engagement d'envoyer au moins une fois par an des indicateurs ESG.
- Alliance Entreprendre exclut de son périmètre d'investissement les entreprises des secteurs de l'armement, du charbon, de la prostitution et de la pornographie.

ACCOMPAGNEMENT ESG DES PARTICIPATIONS

- Alliance Entreprendre s'est engagé à accompagner et faire progresser les participations sur les thématiques ESG au travers d'échanges réguliers avec les dirigeants, notamment au sein des instances de gouvernance (conseil de surveillance, conseil d'administration, etc.).
- La société de gestion prévoit de réaliser un suivi d'indicateurs ESG sur l'année 2018 auprès d'une sélection de participations. La liste d'indicateurs se fonde sur les recommandations de France Invest, les demandes spécifiques des souscripteurs ainsi que des indicateurs spécifiques pour chaque participation, au regard de son secteur et de sa taille.

DESCRIPTION QUALITATIVE DE LA STRATÉGIE ESG

- Alliance Entreprendre intègre les problématiques ESG à la fois dans son processus d'investissement et tout au long de l'accompagnement de ses participations en fonction de critères ESG pertinents au regard de leurs spécificités.
- La société de gestion veille systématiquement à prendre part aux organes de gouvernances des entreprises dans lesquelles elle investit directement.



ALLIANCE
ENTREPRENDRE

UNE ALLIANCE EN CAPITAL POUR ENTREPRENDRE DURABLEMENT



532 M€
D'ACTIFS

Actifs gérés et/ou
conseillés



3 EXPERTISES

Capital Risque / Capital Développement /
Capital Transmission



+ 230 PME ET ETI
ACCOMPAGNÉES

depuis l'origine



2 BUREAUX

Paris et Lyon



25 ANS
D'EXPÉRIENCE

Paris | 5/7 rue de Montessuy - 75007 Paris - Lyon | Lyon Part-Dieu Plaza - 93 rue de la Villette - 69003 Lyon
contact@alliance-entreprendre.com | +33 (0) 1 70 62 94 30 | www.allianceentreprendre.com

SIGNATAIRE DES PRI : OUI (2006)

ÉQUIPE ESG



Stanislas CUNY
Directeur des Fonds
Directs Private
Equity.



Guy LODEWYCKX
Directeur des Fonds
de Fonds Private
Markets.

Contact : sophie.bradley-cook@amundi.com

Tél. : +33 (0)1 76 33 18 57

ACTIFS SOUS GESTION

7,46 Md€*

* Données au 30/06/2019

EXPERTISES

- Prises de participations directes en capital-développement, capital-transmission, capital-innovation
- Fonds de fonds en private equity (buy-outs), infrastructure, dette privée, immobilier

DUE DILIGENCES ESG LORS DE LA PHASE D'INVESTISSEMENT

- S'agissant des investissements directs, Amundi PEF;
 - applique la politique d'exclusion d'Amundi pour tous ses fonds,
 - intègre dans son processus d'investissement une analyse ESG spécifique pour ses fonds qui ont des contraintes de gestion ESG ; chaque participation fait l'objet d'une due diligence ESG réalisée par l'équipe d'analyse ESG d'Amundi.
- Pour la multigestion et des souscriptions dans des fonds de capital-investissement, l'approche adoptée par Amundi PEF consiste à évaluer l'intégration des critères ESG par les fonds en phase de sélection à travers un questionnaire transmis durant les due diligences.

ACCOMPAGNEMENT ESG DES PARTICIPATIONS

- S'agissant de la multi gestion et des souscriptions dans des fonds de capital-investissement, Amundi PEF s'engage à recueillir, analyser et encourager la prise en considération de ces critères ESG dans la politique d'investissement des fonds souscrits.
- Concernant les investissements directs dans le cadre de fonds ESG, après le closing, l'équipe ESG d'Amundi établit un suivi individuel des participations pour toute la durée de la détention en portefeuilles. Un plan d'action ESG et un suivi annuel est mis en place portant sur les enjeux ESG matériels pour l'entreprise considérée.

VENDOR DUE DILIGENCES ESG

- Étant un investisseur minoritaire pour ses prises de participations, ou en fonds de private equity, Amundi PEF ne réalise pas de Vendor Due Diligences.

DESCRIPTION QUALITATIVE DE LA STRATÉGIE ESG

- Amundi PEF s'engage à prendre en considération le développement durable dans l'exercice de son activité et à appliquer la responsabilité sociétale des entreprises (RSE).
- Amundi PEF s'engage à respecter la politique Environnementale, Sociale et de Gouvernance (ESG) du groupe Amundi.
- Amundi PEF a signé la Charte du Capital Investissement de France Invest et participe aux groupes de travail en place, en particulier à la commission ESG de France Invest .
- En 2019, Amundi PEF a mis à jour sa charte ESG ainsi que ses questionnaires.



CFNEWS
DIGITAL PUBLICATIONS

ÉQUIPE ESG



Mayeul CARON
Directeur Associé.



Christine MARTINOVIC
Directrice
de Participations.

ACTIFS SOUS GESTION

2 Md€

EXPERTISES

- Venture
- Capital Développement Small et Mid-Cap
- Mezzanine

© PHOTOS : DR

Contact : m.caron@anderapartners.com

Contact : c.martinovic@anderapartners.com

Tél. : +33 (0)1 85 73 64 00

DUE DILIGENCES ESG LORS DE LA PHASE D'INVESTISSEMENT

- Avant la phase d'investissement Andera Partners conduit une évaluation ESG des entreprises ciblées. Ces analyses sont soit réalisées par un cabinet de conseil externe soit menées en interne à l'aide d'un questionnaire ESG qui est rempli par les sociétés ciblées. Elles sont ensuite étudiées par Andera Partners.

ACCOMPAGNEMENT ESG DES PARTICIPATIONS

- Andera Partners effectue un suivi des performances ESG de ses participations à l'aide d'un questionnaire ESG en ligne sur la plateforme internet Reporting 21, soumis annuellement aux sociétés des portefeuilles.

VENDOR DUE DILIGENCES ESG

- Analyse au cas par cas en fonction des risques et des enjeux identifiés.

DESCRIPTION QUALITATIVE DE LA STRATÉGIE ESG

- En signant les PRI en 2010 et l'Initiative Carbone 2020 de France Invest en 2019, Andera Partners s'est résolument engagé à déployer les moyens et à mobiliser ses équipes internes pour intégrer de manière raisonnée et progressive les questions ESG dans ses investissements.
- Andera Partners a formalisé en 2012 une charte ESG.
- La stratégie ESG d' Andera Partners s'articule autour de 5 piliers :
 - Innovation au service de l'investissement responsable,
 - Comportement éthique et intègre,
 - Engagement envers ses collaborateurs,
 - Gestion robuste de son impact environnemental,
 - Engagement social soutenu par ses collaborateurs.

Le partenaire du changement d'échelle

Bâtir sur des valeurs communes
et donner accès aux entrepreneurs
à nos 4 expertises sont au cœur
de notre mission.

2,3Mds €

d'actifs
sous gestion

62

professionnelles
et professionnels

96

sociétés
en portefeuille

PRIX ESG DÉCERNÉ PAR PRIVATE EQUITY MAGAZINE : 2016
LE PRIX INAUGURAL DE PANTHEON, « GP RESPONSIBLE INVESTING AWARD » : 2012

SIGNATAIRE DES PRI : OUI (2011)

ÉQUIPE ESG



Bertrand PIVIN
Directeur Associé,
en charge de la
stratégie ESG.

Sophie UZAN
Directrice RH et
ESG.



Contact : sophie.uzan@apax.fr

Contact : bertrand.pivin@apax.fr

ACTIFS SOUS GESTION

3,5 Md€

EXPERTISES

- LBO Midcap et Smallcap

DUE DILIGENCE ESG LORS DE LA PHASE D'INVESTISSEMENT

- Apax Partners réalise des analyses ESG pré-investissement, éventuellement avec l'aide de consultants externes, afin d'identifier les enjeux et opportunités clés de chaque société étudiée.

ACCOMPAGNEMENT ESG DES PARTICIPATIONS

- L'équipe ESG réalise un diagnostic complet ESG, avec l'aide de consultants externes, et co-construit avec les dirigeants de la participation un plan d'actions ESG. L'équipe ESG veille à la mise en œuvre de ce plan d'actions durant toute la période de détention, en coordination avec les Responsables ESG des participations. L'avancement du plan d'action pendant l'année et les objectifs de l'année à venir sont présentés chaque année lors d'une réunion du conseil d'administration/de surveillance.

VENDOR DUE DILIGENCE ESG

- Apax Partners fait réaliser une Due Diligence ESG lors du process de cession d'une participation et met le rapport ainsi obtenu à la disposition des acquéreurs potentiels.

DESCRIPTION QUALITATIVE DE LA STRATÉGIE ESG

- L'objectif poursuivi par Apax Partners est l'amélioration systématique des performances extra-financières des sociétés dans lesquelles Apax Partners investit, notamment selon les critères ESG.
- Pour ce faire, Apax Partners a mis en place :
 - Une équipe dédiée qui pilote et anime cette démarche responsable
 - Des process spécifiques décrits plus haut, qui vont du sourcing à la cession
 - Un suivi personnalisé de chaque participation par Apax Partners
- Apax Partners publie annuellement des indicateurs sociaux couvrant l'intégralité des participations sur son site Internet et dans son rapport annuel.
- En outre, Apax Partners est membre actif du comité de pilotage de la commission ESG de France Invest. En 2018, Apax Partners a contribué au guide ESG que France Invest a publié en partenariat avec PWC.
- Apax Partners a lancé avec quatre sociétés de gestion l'Initiative Carbone 2020 en 2015, intitulée aujourd'hui Initiative Climat 2020.





CFNEWS
DIGITAL PUBLICATIONS

RESPONSABLE ESG



© PHOTO : DR

Fabrice IMBAULT
Directeur Général.

Contact : fabrice.imbault@aplusfinance.com

Tél. : + 33 1 40 08 03 40

ACTIFS SOUS GESTION**700 M€**

EXPERTISES

- Fonds de fonds
- Immobilier
- Capital-transmission
- Capital-croissance
- Cinéma et audiovisuel

DUE DILIGENCES ESG LORS DE LA PHASE D'INVESTISSEMENT

- Les équipes de gestion prennent en compte les questions concernant les critères ESG dans l'étude des PME éligibles à l'investissement. Cela n'est pour autant pas discriminant pour certaines entreprises ciblées par la stratégie d'investissement qui n'ont pas la taille ni la maturité nécessaire au développement d'une démarche ESG structurée. Dans ce cas, A Plus Finance accompagnera la PME sélectionnée pour la faire progresser dans sa démarche.

ACCOMPAGNEMENT ESG DES PARTICIPATIONS

- Pour l'environnement, l'équipe veille à sélectionner des sociétés soucieuses de leur consommation énergétique et du respect de l'environnement.
- En terme social, A Plus Finance est attentif à l'intéressement et à la motivation des collaborateurs « clés » (conditions d'attribution des bonus, BSA, intéressement, etc.). La société de gestion est sensible au recours à une main d'oeuvre de proximité (bassin régional d'employés et de distributeurs).
- Au niveau de la gouvernance, la société de gestion privilégie une répartition équilibrée des pouvoirs (entre le Président et le Directeur Général, par exemple), une répartition équilibrée du capital entre les dirigeants et les managers clés et la nomination d'administrateurs indépendants.

VENDOR DUE DILIGENCES ESG

- Lors de la sortie de ses participations, A Plus Finance n'a pas encore eu recours à des Vendor Due Diligences ESG.

DESCRIPTION QUALITATIVE DE LA STRATÉGIE ESG

- La mise en place de démarches environnementales, sociales et la répartition équilibrée de la gouvernance d'une société est une des priorités d'A Plus Finance dans son processus d'investissement.
- Les critères ESG entrent en compte dans quatre domaines principaux :
 - La sélection des secteurs d'investissement.
 - Les diligences Environnementales, Sociales et de Gouvernance (ESG).
 - La politique et pratique d'actionnaires.
 - Le soutien à des initiatives de collaboration spécifique comme le mécénat.
- A Plus Finance est convaincu que la performance extra-financière confère, au-delà de la performance financière, une plus grande résistance à ses participations et est créatrice de valeur. A Plus Finance s'attache ainsi à les développer à toutes les étapes de son processus d'investissement et lors de son accompagnement.



CFNEWS
DIGITAL PUBLICATIONS

LAURÉAT BEST PRACTICE HONOURS : 2019, 2016, 2014

SIGNATAIRE DES PRI : OUI (2009)

ÉQUIPE SUSTAINABILITY ET INVESTISSEMENT RESPONSABLE

ACTIFS SOUS GESTION

96 Md\$

EXPERTISES

- Fonds de fonds
- Dette Privée
- Infrastructure
- Buyout
- Growth
- Expansion
- Co-Investissement
- Immobilier
- Mandats

© PHOTOS : DR

**Candice BRENET**

Head of Sustainability, Chair of France Invest ESG Commission, and member of the Private Equity Advisory Committee of UN-PRI.

**April TISSIER**

Sustainability Manager, member of the Private Equity Advisory Committee of UN-PRI.

**Tamara KRZISCH**

Sustainability Analyst.

**Laura ANDREMONT**

Sustainability Analyst.

Contact : candice.brenet@ardian.com - **Contact :** april.tissier@ardian.com

Contact : tamara.krzisch@ardian.com - **Contact :** laura.andremont@ardian.com

Tél : +33 (0)1 41 71 92 00

DUE DILIGENCES ESG LORS DE LA PHASE D'INVESTISSEMENT ET VDD

- Les équipes effectuent systématiquement une analyse ESG pour chaque nouvel investissement avec l'appui de l'équipe Sustainability et de consultants experts lorsque c'est pertinent.
- Lors de cession, Ardian peut avoir recours à une vendor due diligences ESG. Exemples de VDD réalisées par un prestataire extérieur en 2018 : ● ADA Cosmetics.

ACCOMPAGNEMENT ESG DES PARTICIPATIONS

- Ardian a développé une approche sur mesure pour chaque activité d'investissement. Lorsqu'Ardian est actionnaire majoritaire ou a une part minoritaire significative, les entreprises en portefeuille sont soumises à une évaluation ESG chaque année menée par l'équipe Sustainability. Cela se traduit par un examen annuel des progrès et un plan d'action détaillé pour chaque participation afin d'améliorer leur performance ESG.

DESCRIPTION QUALITATIVE DE LA STRATÉGIE ESG

- Ardian a publié sa Politique d'investissement responsable en 2016.
- Depuis 2009, Ardian réalise chaque année des analyses ESG approfondies des participations de ses principaux fonds LBO et de ses fonds infrastructure. Pour son activité Fonds de fonds, Ardian évalue la performance ESG des GPs aux niveaux corporate et d'investissement. Pour son activité Real Estate, Ardian évalue régulièrement la performance des propriétés à l'aide de sa propre méthode et a participé pour la première fois à l'évaluation du GRESB en 2019.
- Ardian met en place une politique de partage de la valeur ajoutée en redistribuant une prime aux salariés des sociétés cédées. Depuis 2008, la société a distribué 51 millions d'euros de plus-values de cession à 22 150 employés de 28 entreprises.
- En 2017, Ardian a réalisé la cartographie de ses investissements récents selon les Objectifs Développement Durable (ODD) afin de mieux appréhender leur impact sur la société ainsi que sur l'environnement.

CLIMAT

- Ardian est l'un des membres fondateurs de l'Initiative Climat 2020 (IC20) lancée en novembre 2015. Celle-ci implique une analyse climat systémique dans la revue ESG de chaque participation.
- Ardian a calculé son empreinte carbone en prenant en compte les émissions directes et indirectes (scope 1, 2 et 3) pour 2013, 2014 et 2015.





CFNEWS
DIGITAL PUBLICATIONS

RESPONSABLE ESG



**Gilles
MOUGENOT**
Associé.



Fanny PESTEL
Chargée d'Affaires.

ACTIFS SOUS GESTION

1 Md€

EXPERTISES

- Prise de participation majoritaire en capital développement et transmission

Contact : gmo@argos.fund / **Tél. :** + 33 (0)1 53 67 20 50 / **Contact :** fpe@argos.fund

DUE DILIGENCES ESG LORS DE LA PHASE D'INVESTISSEMENT

- Argos Wityu effectue une due diligence ESG pré-acquisition, grâce aux documents disponibles, aux échanges directs avec l'équipe dirigeante et à un questionnaire ESG.
- Après cette analyse, une revue de la performance ESG est conduite afin de définir des axes de développement ESG stratégiques avec le management.
- Des clauses ESG sont intégrées aux pactes d'actionnaires : reconnaissance de l'importance de l'approche ESG, engagement de conformité au Code d'Investissement Responsable et obligations de reporting trimestriel.
- Post-acquisition, une revue ESG est systématiquement réalisée par un conseil extérieur et spécialisé afin d'établir un plan d'action ESG pour le groupe nouvellement acquis.

ACCOMPAGNEMENT ESG DES PARTICIPATIONS

- La société de gestion a mis en place un suivi trimestriel avec des KPIs spécifiques intégrés au reporting adressé aux investisseurs permettant d'identifier les opportunités et risques ESG.

VENDOR DUE DILIGENCES ESG

- Lors de la cession de la participation un cabinet externe produit une vendor due diligence ESG. Ce document servira pour montrer les progrès en termes de ESG.

DESCRIPTION QUALITATIVE DE LA STRATÉGIE ESG

- Argos Wityu a formalisé une charte d'Investissement Responsable qui s'articule autour de 6 points : Respecter les lois, réduire les impacts négatifs de ses activités sur l'environnement, appliquer une politique ESG dans un objectif de création de valeur, progresser de manière continue sur les sujets environnementaux, sociaux et de gouvernance, améliorer les performances ESG pour être en ligne avec les meilleures pratiques internationales, communiquer les performances ESG aux parties prenantes.
- Argos Wityu veille à ce que ses participations aient une gouvernance responsable respectant les valeurs d'éthique, d'intégrité et de loyauté.
- Argos Wityu publie chaque année un rapport ESG intégrant des chiffres clés et des études de cas reprenant les bonnes pratiques ESG au sein de nos participations.

CLIMAT

- Argos Wityu a mis en place dans son Code d'Investissement Responsable des critères pour réduire l'impact environnemental des participations en portefeuille.



CFNEWS
DIGITAL PUBLICATIONS

ÉQUIPE ESG



© PHOTOS : DR

Sylvie LE BRAS

Chargée d'affaires et
Responsable ESG.

Contact : sylvie.le-bras@arkea.com

Tél. : +33 (0)2 99 29 93 32

ACTIFS SOUS GESTION

1 Md€

EXPERTISES

- Capital Développement
- Capital Transmission
- Capital Innovation

DUE DILIGENCES ESG LORS DE LA PHASE D'INVESTISSEMENT

- En phase d'investissement, l'équipe d'Arkéa Capital réalise une étude ESG interne de la société cible et s'appuie notamment sur un outil sectoriel d'analyse ESG.
- Cette analyse est complétée, le cas échéant, par un audit ESG réalisé par un consultant externe.
- Une synthèse de l'analyse ESG est présentée au Comité d'Investissement.

ACCOMPAGNEMENT ESG DES PARTICIPATIONS

- Chaque année, Arkéa Capital recueille un reporting ESG auprès de ses participations.
- L'équipe d'investissement échange avec les dirigeants sur les enjeux ESG clé et définit un plan d'actions suivi annuellement.

DESCRIPTION QUALITATIVE DE LA STRATÉGIE ESG

- Arkéa Capital a formalisé ses valeurs et ses engagements en matière de Responsabilité Sociale d'Entreprise au travers d'une charte ESG en 2017.
- Convaincue que les critères ESG doivent être totalement intégrés à sa politique d'investissement et donc assimilés par l'ensemble de l'équipe, Arkéa Capital sensibilise chaque année ses collaborateurs par des formations.
- Arkéa Capital est membre de la commission Impact de France Invest.

IMPACT

- Arkéa Capital gère le fonds We Positive Invest qui, au travers de ses investissements, a pour objectif de contribuer à générer des externalités positives. We Positive Invest accompagne des entreprises évoluant sur 3 secteurs : la transition énergétique, l'économie circulaire et l'entrepreneuriat sociétal.



S'engager, c'est



37 ANS
D'EXPÉRIENCE

30
COLLABORATEURS

INNOVATION
DÉVELOPPEMENT
TRANSMISSION

PLUS DE
100
ENTREPRISES
EN PORTEFEUILLE

1 Mds €
ENCOURS
SOUS GESTION

 **ARKEA
CAPITAL**

BREST | NANTES | RENNES | PARIS | BORDEAUX | STRASBOURG
www.arkea-capital.com

Votre capital confiance

ÉQUIPE ESG



Bénédicte de TISSOT
Secrétaire Général.

Contact : bdetissot@capza.co

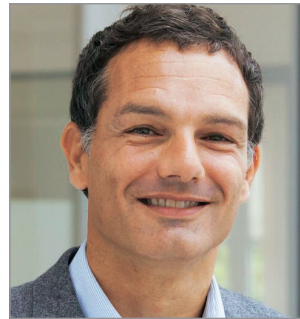
Tél. : +33 (0)1 42 60 28 59



Fabien BERNEZ
Directeur Associé.

Contact : fbernez@capza.co

Tél. : +33 (0)1 84 86 16 57



Jean-Marc FIAMMA
Directeur Associé.

Contact : jmfiamma@capza.co

Tél. : +33 (0)1 84 86 16 58

ACTIFS SOUS GESTION

2,7 Md€*

2.7 milliards € au 30 Juin 2019 dont des actifs conseillés par Artemid SAS et gérés par un tiers.

EXPERTISES

- Capital-développement
- LBO
- Mezzanine
- Dette corporate
- Dette unitranche

DUE DILIGENCES ESG LORS DE LA PHASE D'INVESTISSEMENT

- Dans le cadre du processus de due diligence, nous identifions les principaux risques ESG (environnementaux, sociaux et de gouvernance) en fonction du secteur, de la géographie, de la taille et du type de l'entreprise.
- Les risques ESG sont ensuite analysés, intégrés dans les notes d'investissement et pris en compte dans le processus de décision de nos différents comités d'investissement.

ACCOMPAGNEMENT ESG DES PARTICIPATIONS

- Nous partageons nos analyses ESG avec les sociétés de notre portefeuille, nous les challengeons sur ces thèmes et discutons des enjeux ESG lors des réunions du conseil de surveillance.
- En cas de besoin, des missions spécifiques peuvent être menées au sein des entreprises afin d'améliorer les performances financières supplémentaires.

VENDOR DUE DILIGENCES ESG

- Lors de la sortie d'une participation, CAPZA peut avoir recours à une vendor due diligence ESG.

DESCRIPTION QUALITATIVE DE LA STRATÉGIE ESG

- Nous procédons chaque année à un screening ESG systématique des entreprises de nos portefeuilles sur la base de 15 critères. Nous agrégeons ces critères au niveau du portefeuille afin de construire une vision synthétique des risques ESG embarqués dans le portefeuille et de son empreinte ESG. Nous suivons leur évolution dans le temps.
- Nous produisons un rapport ESG annuel pour chacun de nos fonds, y compris des analyses ESG détaillées de chaque société du portefeuille.
- Nous révisons notre méthodologie ESG une fois par an et effectuons les ajustements nécessaires en fonction de l'évolution de l'industrie.



CFNEWS
DIGITAL PUBLICATIONS

ÉQUIPE ESG



Valérie ROGARD
Secrétaire
Générale.

**Isaure
D'AUTICHAMP**
Responsable des
Relations Investis-
seurs et de l'ESG.



Contact : idautichamp@cerea.com
Tél. : +33 (0)1 83 75 16 18

Contact : vrogard@cerea.com
Tél. : +33 (0)1 83 75 16 00

ACTIFS SOUS GESTION
1,0 Md€

EXPERTISES

- Capital-transmission
- Dette Mezzanine et unitranche
- Dette privée

DUE DILIGENCES ESG LORS DE LA PHASE D'INVESTISSEMENT

- Lors de la phase d'investissement en capital, Céréa Partenaire intègre les critères ESG comme axe d'analyse de ses investissements par :
 - La réalisation systématique d'une due diligence ESG par un expert externe.
 - L'intégration des points clés de la revue ESG dans les notes présentées au comité d'investissement.
 - L'insertion d'une clause relative aux questions ESG dans les pactes d'actionnaires mis en place.

ACCOMPAGNEMENT ESG DES PARTICIPATIONS

- Dès l'acquisition, Céréa Partenaire encourage et accompagne ses participations dans la prise en compte des enjeux ESG en partageant des conclusions avec le management et en définissant un plan d'actions à mener. Elle sensibilise notamment au niveau de son partenariat avec les Banques alimentaires.
- La société de gestion favorise en particulier la mise en œuvre par ses participations de critères ESG dans la gestion de la supply chain, de la traçabilité, des partenariats locaux, etc.

DESCRIPTION QUALITATIVE DE LA STRATÉGIE ESG

- Céréa Partenaire a contribué à la création du Club Développement Durable de France Invest en 2010 (devenu Commission ESG en 2013).
- Céréa Partenaire organise des séminaires de sensibilisation aux problématiques ESG pour les collaborateurs.
- La société de gestion a réalisé deux Bilans Carbone (en 2012 et en 2017) et a mis en place une politique d'éco-gestes.
- Céréa Partenaire a effectué une revue ESG des participations par un auditeur externe afin d'accélérer la prise en compte des critères ESG dans la gestion du portefeuille.
- La société de gestion a mis en place une Charte ESG spécifique, prenant en compte les particularités de l'activité agroalimentaire.
- Céréa Partenaire a adhéré au Pacte Mondial des Nations Unies (Global Compact) et en fait la promotion auprès des sociétés en portefeuille.
- La société de gestion réalise un reporting annuel ESG de son portefeuille.
- La société de gestion a signé un partenariat financier et humain fort de sens avec les Banques Alimentaires.
- Céréa Partenaire a participé à la commission ESG France Invest (rédaction du livre blanc et séminaire).
- Céréa Partenaire s'est engagé dans la lutte contre le changement climatique en devenant signataire de l'Initiative Climat 2020.

CLIMAT

- En tant que signataire de l'Initiative Climat 2020, Céréa Partenaire s'engage dans une démarche de long terme visant à réduire les émissions de gaz à effet de serre des entreprises de son portefeuille.



CFNEWS
DIGITAL PUBLICATIONS

ÉQUIPE ESG



Harold d'HAUTEVILLE
Responsable de
l'Infrastructure Equity, Europe



Jessica ELENGICAL
Responsable de la
stratégie ESG, Alternatif



**Olivier DUBOST
DE CADALVÈNE**
Responsable DWS France

Contact : harold.d-hauteville@dws.com

Contact : jessica.elengical@dws.com

Contact : olivier.dubost-de-cadavene@dws.com

Tél. : +44 (20) 754 75698

Tél. : +1 (212) 454 0282

Tél. : +33 (0)1 44 95 59 95

ACTIFS SOUS GESTION

704 Md€*

(*) Données au 31/03/2019.

EXPERTISES

● Infrastructure

DUE DILIGENCES ESG LORS DE LA PHASE D'INVESTISSEMENT

- Les questions ESG sont considérées à tous les stades du processus d'investissement en infrastructure, de l'examen préalable à la due diligence jusqu'à la décision finale d'investissement. Les équipes travaillent à la fois avec l'équipe ESG de DWS et avec des spécialistes externes, le cas échéant. L'analyse ESG est ensuite documentée dans le cadre de la recommandation présentée au Comité d'investissement.
- Toutes les due diligences préparées comprennent une section sur les aspects ESG d'un actif, incluant également l'exécution de la stratégie ESG tout au long de sa période de détention.

ACCOMPAGNEMENT ESG DES PARTICIPATIONS

- L'équipe surveille de près les sujets ESG pour chaque actif au cours de sa période de détention, afin d'apporter une valeur ajoutée et d'atténuer les risques potentiels par le biais de la mise en place de mesures ESG, mettant l'accent sur les sujets de gouvernance des sociétés détenues.
- Un rapport annuel sur l'Investissement Social et Responsable est produit afin de présenter les principaux secteurs de risques et opportunités tels que la santé et la sécurité, l'engagement avec les communautés, les questions d'emploi et de diversité, et les sujets environnementaux.
- Les informations sur les indicateurs de performance ESG des sociétés en portefeuille sont collectées trimestriellement et présentées aux investisseurs dans le rapport annuel ISR.
- L'équipe complète l'évaluation annuelle « Global Real Estate Sustainability Benchmark » (GRESB) pour comparer les performances de durabilité des fonds et des sociétés en portefeuille par rapport à ses pairs.
- L'équipe développe un système de gestion sociale et environnementale (« Environmental and Social Management System » (ESMS)) pour surveiller tous les aspects de l'investissement et de gestion des actifs de nos portefeuilles et poursuivre une amélioration continue de leur performance ESG.

DESCRIPTION QUALITATIVE DE LA STRATÉGIE ESG

- Chez DWS, nous sommes convaincus que l'intégration des considérations ESG peut aider à atténuer les risques environnementaux et réglementaires. Établir des pratiques exemplaires en matière d'infrastructure durable permet de créer de la valeur long-terme pour les investissements que nous gérons.
- DWS reconnaît que les pratiques ESG et éthiques sont essentielles, à la stratégie de ses fonds, pour ses investisseurs et pour la communauté. C'est pour cette raison que nous avons mis en place une politique d'investissement responsable sur l'ensemble de la plateforme d'investissement.
- La plateforme DWS a été reconnue comme l'investisseur responsable de l'année 2018 par « Insurance Asset Risk » pour la deuxième année consécutive et élue gestionnaire d'actifs de l'année 2017 (basé sur les capacités ESG) par « Insurance ERM ».



CFNEWS
DIGITAL PUBLICATIONS

ÉQUIPE ESG



**Nicolas
BEAUGENDRE**
Directeur Associé.

**Jean-Baptiste
LIBAN**
Secrétaire Général,
Associé.



Contact : jbliban@ekkiio.fr

Tél. : +33 (0)1 84 17 16 07

Contact : nbeaugendre@ekkiio.fr

Tél. : +33 (0)1 84 17 16 05

ACTIFS SOUS GESTION

250 M€

EXPERTISES

- LBO
- Capital Développement

DUE DILIGENCES ESG LORS DE LA PHASE D'INVESTISSEMENT

- Les secteurs d'activités non-compatibles avec la stratégie ESG d'Ekkio Capital sont exclus du champ d'investissement.
- Un questionnaire spécifique permet d'inclure les critères ESG dans le processus d'investissement.
- L'attachement d'Ekkio Capital aux enjeux ESG est mentionné dans les différents documents d'acquisition.

ACCOMPAGNEMENT ESG DES PARTICIPATIONS

- En 2019, Ekkio Capital a mis en place une revue ESG systématique au sein des participations, réalisée par un conseil extérieur et spécialisé.
- Afin d'uniformiser le reporting ESG des participations, un référentiel commun couvre 4 grandes thématiques : l'empreinte environnementale (Environnement), le suivi des fournisseurs (Chaîne d'approvisionnement), l'empreinte sociale (Capital humain) et la gouvernance.
- Un questionnaire annuel en ligne sur la plateforme Reporting 21 permet d'identifier les axes d'amélioration.
- Des échanges qualitatifs avec le management permettent d'établir d'un plan d'action pour améliorer les performances extra-financières de l'entreprise.
- L'évolution des indicateurs ESG est suivie dans le temps sur l'ensemble des participations et transmise aux LPs dans le cadre du reporting ESG.

DESCRIPTION QUALITATIVE DE LA STRATÉGIE ESG

- Ekkio Capital entretient des relations de proximité avec ses investisseurs autour des problématiques ESG et a rédigé une charte, signée par l'ensemble des salariés de la société de gestion, engageant à :
 - fournir de façon transparente à ses investisseurs des informations sur ses pratiques et performances ESG.
 - promouvoir les initiatives ESG au sein de ses participations.
 - appliquer à la société de gestion les recommandations ESG faites aux sociétés du portefeuille en favorisant un modèle de gouvernance participatif, en respectant les règles de déontologie et d'éthique professionnelle, en proposant un cadre de travail qui permet à chaque collaborateur de s'épanouir professionnellement, en favorisant une politique sociale et de rémunération transparente et équilibrée, et en minimisant l'impact de l'activité sur l'environnement.
- Ekkio Capital est signataire des Principes pour l'Investissement Responsable de l'ONU (PRI) depuis 2013.
- Enfin Ekkio Capital est signataire de la « Charte des Entreprises Partenaires de FSI France Investissement » et de la charte France Invest qui met l'accent sur le partage de la création de valeur, la croissance à long-terme et le développement des entreprises, la bonne gouvernance et la transparence.

Une expertise sectorielle au service des projets de croissance

TOURISME & LOISIRS



SANTÉ, BEAUTÉ ET BIEN-ÊTRE



CONTRÔLE & SÉCURITÉ



 **Ekkio**
capital

Investisseur dans les PME
françaises et européennes
depuis 20 ans

www.ekkiio.fr

Pour plus d'informations :

contact@ekkiio.fr

+ 33 (0) 1 84 17 16 00

ÉQUIPE ESG



Pascal TRIDEAU
Président du Directoire.

Contact : pascal.trideau
@esfingestion.fr

Tél. : +33 (0)1 55 23 07 12



Thierry LOPEZ
Membre du Directoire.

Contact : thierry.lopez
@esfingestion.fr

Tél. : +33 (0)1 22 23 07 18



Alexis FUZIER
Secrétaire Général.

Contact : alexis.fuzier
@esfingestion.fr

Tél. : +33 (0)1 55 23 07 01

ACTIFS SOUS GESTION
200 M€

EXPERTISES

- Spécialiste en fonds propres pour les entreprises de l'Economie Sociale et Solidaire
- Capital développement /Capital transmission

DUE DILIGENCES ESG LORS DE LA PHASE D'INVESTISSEMENT

- Dans la phase de pré-investissement, ESFIN GESTION réalise des analyses ESG en partenariat avec l'équipe dirigeante des sociétés. Ces analyses permettent d'identifier des points d'impact et de définir des indicateurs de suivi qui sont formalisés dans la documentation contractuelle.

ACCOMPAGNEMENT ESG DES PARTICIPATIONS

- ESFIN GESTION accompagne et sensibilise l'équipe dirigeante sur les thématiques ESG dans les instances de gouvernance ou les comités stratégiques. Les points d'impact spécifiques à la société, établis au moment de l'investissement, font l'objet d'un suivi et l'accompagnement de leur amélioration est réalisé annuellement.
- ESFIN GESTION effectue un suivi des indicateurs ESG de ses participations à travers les questionnaires de la plateforme Reporting 21 qui leur sont transmis annuellement

VENDOR DUE DILIGENCES ESG

- ESFIN GESTION ne réalise pas encore de Vendor Due Diligences ESG.

DESCRIPTION QUALITATIVE DE LA STRATÉGIE ESG

- ESFIN GESTION est signataire de la Charte d'Engagement des Investisseurs pour la Croissance de France Invest et fait partie du club France Invest Impact qui réunit des sociétés de gestion spécialisées dans l'investissement à impact sociétal. ESFIN GESTION s'engage à veiller au respect des critères ESG des entreprises qu'elle accompagne.
- L'équipe d'ESFIN GESTION possède un attachement fort aux valeurs de l'Economie Sociale et Solidaire et privilégie une philosophie d'investissement qui veille, au-delà de l'aspect économique, au caractère humain, équitable et durable des projets financés.
- ESFIN GESTION gère le FPCI Impact Coopératif qui est labellisé Impact Investing par Bpifrance. Des lignes directrices RSE en matière de financement sont inscrites dans son règlement.
- ESFIN GESTION publie un rapport spécifique d'impact pour le FPCI Impact Coopératif et intègre un chapitre ESG dans son rapport annuel, en tant que société de gestion.

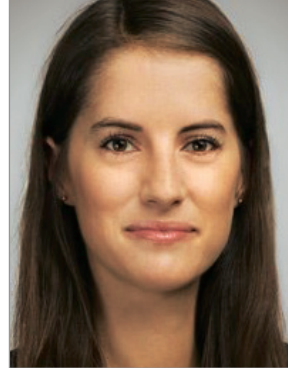


CFNEWS
DIGITAL PUBLICATIONS

ÉQUIPE ESG

**Sophie FLAK**

Directrice de la Responsabilité Sociétale d'Entreprise (RSE) et du Digital.



Noëlla DE BIRMINGHAM
Responsable RSE.

© PHOTOS : DR

Contact : rse@eurazeo.com**Tél. :** +33 (0)1 44 15 76 24**LAURÉAT PRIX ESG PRIVATE EQUITY MAGAZINE : 2016 et 2018**

ACTIFS SOUS GESTION

17 Md€ dont près de 11 Md€ pour le compte des tiers

EXPERTISES

- Buyout
- Capital-développement
- Real Assets
- Venture Capital
- Private Debt
- Mandats et Fonds dédiés

DUE DILIGENCES ESG LORS DES PHASES D'INVESTISSEMENT ET DE CESSION

- Eurazeo s'est engagée à réaliser, en phase d'étude avancée, des due diligences RSE sur 100% des dossiers d'investissement. Cet engagement a été atteint en 2018.
- À la phase de cession, une note d'information RSE est réalisée afin de mesurer les progrès accomplis par l'entreprise depuis l'acquisition par Eurazeo. Cet engagement a été atteint en 2018.

ACCOMPAGNEMENT ESG DES PARTICIPATIONS

- Eurazeo a défini une feuille de route RSE qu'elle met à disposition de l'ensemble de ses participations avec pour objectif de la voir déployée par 100 % des sociétés à l'horizon 2020.
- La réalisation de programmes d'accélération, de réunions de travail, ainsi que le suivi régulier d'indicateurs de performance sont autant d'exemples d'initiatives qu'Eurazeo entreprend pour accompagner ses participations.

DESCRIPTION QUALITATIVE DE LA STRATÉGIE ESG

- Dès 2008, Eurazeo réalise un premier bilan environnemental de l'ensemble de son portefeuille
- En 2014, Eurazeo définit sa stratégie RSE associée à des objectifs chiffrés à l'horizon 2020. Pour atteindre les ambitions fixées, la stratégie est déclinée en quatre axes, le troisième étant une feuille de route RSE mise à disposition des participations.
- Depuis 2015, Eurazeo mesure les impacts RSE évités par les sociétés de portefeuilles. Sur ces huit dernières années, les sociétés ont évité l'équivalent de 942 000 tonnes équivalent CO₂, près de 11 millions de mètres cubes d'eau, plus de 2 400 GWh d'énergie et près de 407 000 heures d'absence.
- En 2017, Eurazeo a réalisé la première empreinte socio-économique du secteur du capital investissement. Cette étude d'abord effectuée sur Eurazeo PME a été étendue à l'ensemble du groupe Eurazeo en 2018 afin d'obtenir une vision globale de son impact en matière d'emploi et de création de valeur économique.
- En 2019, la présence d'Eurazeo au sein des cinq familles d'indices ESG de référence (Ethibel Sustainability Index, Euronext Vigeo, FTSE4Good, MSCI ESG et Low Carbon Leaders et STOXX Low Carbon et ESG Leaders) a été confirmée.

CLIMAT

- Aux côtés de quatre autres sociétés du capital-investissement, Eurazeo a lancé en 2015 l'« Initiative Climat 2020 » (ou IC20), première initiative du capital-investissement en faveur de la lutte contre le changement climatique. Eurazeo coordonne cette initiative depuis 2017.
- Depuis 2017, Eurazeo réalise la mesure complète de l'empreinte carbone de ses participations (scope 1, 2 et 3).





CFNEWS
DIGITAL PUBLICATIONS

Équipe ESG

© PHOTOS : DR



Magali PAGE
 Chargée
 d'Investissement
 EVOLEM



**Victor
 D'HEROUVILLE**
 Analyste
 EVOLEM

Fonds de dotation



**Ségolène
 DE MONTGOLFIER**
 EVOLEM Citoyen
 RSE EVOLEM

ACTIFS SOUS GESTION
 850 M€

EXPERTISES

- Capital Développement
- Capital Transmission
- Capital Risque
- Immobilier

Contact : contact@evolem.com
Tél. : +33 (0)4 72 68 98 00

DUE DILIGENCES ESG LORS DE LA PHASE D'INVESTISSEMENT

- Etant donné son statut d'investisseur long-terme, EVOLEM croit fermement que les considérations environnementales, sociétales et de gouvernance constituent un cadre de référence nécessaire à l'équilibre et au développement durable de l'économie, créateur de valeur pour l'entreprise.
- EVOLEM s'attache ainsi à les développer à toutes les étapes de son processus d'investissement, notamment via des audits environnementaux et sociaux, mais également via la rédaction de documents régissant les principes de gouvernance au sein de ses pôles.
- Les critères ESG font également l'objet d'études et d'analyses spécifiques en interne lors des comités d'investissement et des réunions d'équipes.

ACCOMPAGNEMENT ESG DES PARTICIPATIONS

- En tant qu'investisseur responsable, EVOLEM sensibilise ses participations et recueille chaque année des données ESG, à la fois quantitatives et qualitatives. En effet, un reporting ESG annuel est mis en place depuis plusieurs années, lequel est suivi d'un échange dédié aux thématiques ESG. Ces données permettent à ses pôles de partager leurs *best practices*, dans une optique d'amélioration de la performance globale de l'entreprise et de création de valeur durable.
- Depuis juillet 2013, EVOLEM est signataire des PRI (Principes pour l'Investissement Responsable), constituant une référence en matière de projets ESG au sein des acteurs de l'investissement.
- Dans un souci constant d'efficacité du reporting, les équipes EVOLEM participent également aux ateliers d'échanges avec le PRI pour une refonte et une amélioration du questionnaire.

DESCRIPTION QUALITATIVE DE LA STRATÉGIE ESG

- L'engagement sociétal est au cœur de la vision entrepreneuriale de Bruno ROUSSET. Depuis sa création en 1997, EVOLEM a fait le choix de placer l'intérêt général au cœur de ses actions, en adéquation avec les valeurs défendues par son fondateur. Quelques exemples marquants de cet engagement : la Fondation Entrepreneurs de la Cité (2006), le Groupe Id'ées (2008), l'Entreprise des Possibles (2019).
- En 2014, EVOLEM crée le fonds de dotation EVOLEM Citoyen, qui soutient des projets dans les champs de l'emploi, de la formation, de l'orientation et de l'entrepreneuriat, avec l'emploi des jeunes comme priorité (Key4job, le Foyer Notre-Dame des Sans-Abri, l'Ouvre-Boîte).
- En 2017, EVOLEM, EVOLEM Citoyen et Insign (l'une de ses participations) co-fondent EDEN School, première école digitale et numérique pour les moins de 18 ans. D'autres participations apportent leur soutien à cette innovation sociale par du mécénat ou le versement de leur taxe d'apprentissage.





CFNEWS
DIGITAL PUBLICATIONS

ÉQUIPE ESG



Amélie BROSSIER
Directrice Générale.



Charlotte LEPETIT
Secrétaire Générale.



Jules BOSSER
Investment Manager.

Contact : amelie.brossier@fonds-fcde.fr

Tél. : +33 (0)1 80 40 04 62

Contact : charlotte.lepetit@fonds-fcde.fr

Tél. : +33 (0)1 80 40 04 62

Contact : jules.bosser@fonds-fcde.fr

Tél. : +33 (0)1 80 40 04 62

ACTIFS SOUS GESTION

400 M€

EXPERTISES

- Sous performance
- Deals complexes
- Consolidation transformante

DUE DILIGENCES ESG LORS DE LA PHASE D'INVESTISSEMENT

- Le FCDE intègre les enjeux ESG dans ses Due Diligence afin d'identifier les enjeux clés et pertinents pour la société cible et fixer des plans d'améliorations.

ACCOMPAGNEMENT ESG DES PARTICIPATIONS

- Au sein des participations, le FCDE travaille conjointement avec le management à établir les objectifs ESG pertinents au regard de l'activité ainsi que les plans d'améliorations induits.

VENDOR DUE DILIGENCES ESG

- Historiquement, le FCDE n'a pas réalisé de vendor Due Diligence ESG spécifiques lors des sorties. Ce module est prévu pour les sorties futures et notamment pour les participations présentant des enjeux ESG significatifs.

DESCRIPTION QUALITATIVE DE LA STRATÉGIE ESG

- Fonds institutionnel regroupant des souscripteurs privés (banques, assurances) et publics (BPI) de premier rang, le FCDE a toujours intégré l'ESG dans son approche d'investissement, sans pour autant que le process ne soit très formalisé.
- Sur la période 2015-2016 l'intégralité de l'équipe, organisée en mode projet, a conduit un travail de réflexion et de formalisation de sa politique ESG. Ce travail collectif a débouché sur des principes, des procédures et des process qui sont désormais appliqués sur chaque opération d'investissement depuis la Due Diligence jusqu'à la sortie.
- L'approche ESG est gérée par une équipe de trois personnes au niveau corporate et par l'ensemble des membres de l'équipe s'agissant du process d'investissement et de suivi des participations. Lors des comités ESG annuels, le FCDE identifie les plans d'actions et les états d'avancement des objectifs ESG de chaque participation.
- Les participations répondent à un questionnaire annuel sur l'ensemble des thématiques ESG. Depuis deux ans, le FCDE réalise un rapport ESG dédié en collaboration avec un cabinet de conseil spécialisé.
- Le FCDE est engagé dans la promotion de l'ESG au sein de la communauté financière et participe aux commissions ESG de France Invest ainsi qu'à des conférences et débats sur ce sujet.



CFNEWS
DIGITAL PUBLICATIONS

ÉQUIPE ESG



Christophe DELDYCKE
Président du directoire.



Josépha MONTANA
Responsable ESG.

ACTIFS SOUS GESTION

1 Md€

EXPERTISES

- Capital Innovation
- Capital Développement
- LBO
- Capital transmission

Contact : jmontana@turennecapital.com

Tél. : +33 (0)1 53 43 03 03

DUE DILIGENCES ESG LORS DE LA PHASE D'INVESTISSEMENT

- En préinvestissement, le Groupe Turenne Capital prend en compte l'exclusion de certains secteurs d'activité définis. En complément, un reporting est soumis, rempli et analysé prenant en compte les critères ESG définis par le Groupe Turenne.
- Dans les pactes d'actionnaires du groupe est présente une clause ESG signée par tous qui définit le cadre qui s'applique.

ACCOMPAGNEMENT ESG DES PARTICIPATIONS

- Un enquête annuelle ESG est réalisée auprès des entreprises en portefeuille via un outil en ligne de gestion des données extra-financières. L'analyse et la consolidation des résultats de cette enquête sur les performances RSE annuelles du portefeuille permettent de suivre l'évolution des entreprises, de détecter les bonnes pratiques et d'accompagner les managers en délivrant des conseils, méthodes et formations.
- Cette revue annuelle de l'ensemble des participations est éditée sous forme d'un Rapport ESG annuel disponible sur notre site Internet.

DESCRIPTION QUALITATIVE DE LA STRATÉGIE ESG

- En 2012, le Groupe Turenne Capital a signé les Principes pour l'Investissement Responsable des Nations Unies (UN PRI). Depuis 2014, Turenne est signataire des Engagements Responsables de France Invest. Turenne a également rédigé, signé et rendu public sa propre Charte d'Investisseur Responsable définissant sa politique ESG.
- En 2018, le Groupe Turenne Capital a créé son Comité ESG interne et Rapport ESG annuel présentant sa politique ESG et les bonnes pratiques des entreprises accompagnées. Chaque année ce Rapport ESG présente les évolutions des entreprises accompagnées et de leurs pratiques socialement responsables.
- Le Groupe Turenne Capital s'attache à présenter les impacts positifs pour la croissance des entreprises dans le temps et la création de valeur qui résultent de la prise en compte de critères extra-financiers dans le suivi des investissements réalisés.
- Le Groupe Turenne Capital est un membre actif de la Commission ESG de France Invest et participe aux différents groupes de travail, notamment dans l'organisation des manifestations d'information et d'échanges sur les thématiques ESG auprès des membres et partenaires.



CFNEWS
DIGITAL PUBLICATIONS

ÉQUIPE ESG



© PHOTOS : DR

Marie-Catherine CORNIC

Responsable Communication et ESG.

ACTIFS SOUS GESTION**1,5 Md€****EXPERTISES**

- Capital-développement
- Capital-transmission
- Recomposition du capital

Contact : marie-catherine.cornic@ca-sodica.com**Tél. :** +33 (0)1 43 23 24 24

DUE DILIGENCES ESG LORS DE LA PHASE D'INVESTISSEMENT

- IDIA Capital Investissement réalise des analyses ESG pré-investissement afin d'identifier les enjeux clés de chaque participation et de définir des objectifs d'amélioration.

ACCOMPAGNEMENT ESG DES PARTICIPATIONS

- Echanges avec le management sur la thématique RSE dans les instances de gouvernance.

VENDOR DUE DILIGENCES ESG

- IDIA Capital Investissement n'a pas encore recours à des Vendor Due Diligences ESG.

DESCRIPTION QUALITATIVE DE LA STRATÉGIE ESG

- Forte implication de la Direction générale pour mettre en place des outils de collecte et de consolidation de données tant en interne que pour le portefeuille de participations.
- Prise en compte des paramètres ESG dans le processus d'investissement : analyse et insertion d'un paragraphe dans tous les pactes d'actionnaires.
- Recensement des démarches RSE au sein de notre portefeuille de participations.
- Etablissement d'un rapport annuel ESG depuis la formalisation d'une charte ESG en 2014.





CHIFFRES CLÉS

ENCOURS SOUS GESTION
1,5 MD€

SOCIÉTÉS EN PORTEFEUILLE
87

INVESTISSEMENT PAR OPÉRATION
COMPRIS ENTRE
1 ET 50 M€

FONDS AGROALIMENTAIRE
600 M€

FONDS VITICOLE
250 M€

FONDS GÉNÉRALISTE
350 M€

FONDS TRANSITION ÉNERGÉTIQUE
ET AGROALIMENTAIRE
200 M€*

GROUPEMENTS FONCIERS
200 M€

* Levées de fonds en cours

IDIA Capital Investissement, filiale de Crédit Agricole S.A., regroupe les activités de capital accompagnement minoritaire actif de Crédit Agricole S.A. en accompagnement des ETI et PME de tous secteurs d'activité avec une expertise reconnue dans les filières agroalimentaire et viticole, santé, tourisme et transition énergétique.

En 2019, IDIA Capital Investissement crée le 1^{er} fonds d'investissement bancaire pour compte propre, **CA Transitions**, dédié aux transitions énergétique, agricole et agroalimentaire.

Ce fonds est dédié à l'accompagnement :

- des entreprises de la transition énergétique,
- des coopératives et des entreprises agroalimentaires en transition,
- des entreprises à vocation de facilitation des transitions agricoles et agroalimentaires.



Plus d'informations : contact@ca-idia.com

CAPITAL INVESTISSEMENT BY
GROUPE CRÉDIT AGRICOLE

SIGNATAIRE DES PRI : OUI (2017)

ÉQUIPE ESG



© PHOTO : DR

Pauline ELOY
Investment Manager.

ACTIFS SOUS GESTION
200 M€

EXPERTISES

- Capital-transmission
- Capital-développement

Contact : pauline.eloy@innovafonds.fr

Tél. : + 33 (0)1 84 79 49 87

DUE DILIGENCES ESG LORS DE LA PHASE D'INVESTISSEMENT

- Au cours de la phase d'investissement, InnovaFonds identifie les risques et opportunités liés aux enjeux ESG et les intègre dans son memorandum d'investissement. Ces derniers influencent la décision d'investissement.

ACCOMPAGNEMENT ESG DES PARTICIPATIONS

- InnovaFonds conduit une démarche ESG opérationnelle active au sein de ses participations qui repose sur la définition d'objectifs adaptés et spécifiques à chacune d'entre elles.
- La thématique ESG est mentionnée une fois par an dans le cadre du conseil de surveillance. L'équipe de gestion veille à ce que les participations renforcent leur démarche ESG et suit les progrès réalisés.
- La société de gestion a pris des initiatives pour accompagner ses participations dont :
 - Mise en place de politiques de réduction de l'empreinte environnementale (modernisation des processus industriels, lean manufacturing) ;
 - Mise en place de plans de formation pour faire grandir les équipes ;
 - Mise en place d'initiatives afin d'améliorer les conditions de travail des collaborateurs et limiter le taux d'accident ;
 - Mise en place d'une gouvernance équilibrée et de mécanisme de partage de la création de valeur ;
 - Mise en place de mécanismes favorisant l'accès au capital des salariés.

DESCRIPTION QUALITATIVE DE LA STRATÉGIE ESG

- InnovaFonds s'engage dans une démarche ESG en signant la charte de France Invest ainsi que les PRI.
- La société de gestion a formalisé une charte ESG. Celle-ci s'articule autour de la protection de l'environnement, la santé et sécurité au travail et l'éthique professionnelle.
- Une personne de l'équipe a été désignée responsable du suivi de la politique ESG afin de sensibiliser l'équipe et encourager chaque participation à intégrer les critères ESG dans leur activité et leur gouvernance. Cette personne fait partie du groupe de travail de la Commission de France Invest dédié aux petits déjeuners ESG.
- Depuis 2016, InnovaFonds diffuse un rapport ESG annuel à ses souscripteurs intégrant une grille de notation permettant de « benchmarker » les participations et un suivi de l'impact du portefeuille sur les objectifs de développement durable (ODD).





CFNEWS
DIGITAL PUBLICATIONS

ÉQUIPE ESG



© PHOTO : DR

Marc GUYOT

Head of ESG.

Contact : marc.guyot@lbofrance.com**Tél. :** + 33 (0)1 40 62 77 67

ACTIFS SOUS GESTION

2,9 Md€

EXPERTISES

- LBO small cap
- LBO mid market
- Immobilier
- Dette
- Venture

DUE DILIGENCES ESG LORS DE LA PHASE D'INVESTISSEMENT ET VDD

- LBO France effectue une due diligence ESG en amont de chaque investissement, spécifiée au cas par cas. Pour des raisons d'approche très opérationnelle, d'impact et de préparation à la feuille de route/tableau de bord post-closing, elle est conduite par la personne en charge de l'ESG (issue du monde de l'investissement) accompagnée de consultants externes spécialisés.
- Sauf exception liée au contexte spécifique, LBO France fait conduire par des consultants externes spécialisés une Vendor Due Diligence ESG lors de la cession de chaque participation

ACCOMPAGNEMENT ESG DES PARTICIPATIONS

- LBO France effectue régulièrement une revue ESG des participations avec le management et éventuellement des consultants externes. Le plan d'actions pluriannuel correspondant fait l'objet d'un tableau de bord très complet, commun entre le management et LBO France.
- LBO France a lancé, début 2017, un club opérationnel ESG qui permet aux dirigeants des participations de partager des sujets d'actualités, des réflexions, ainsi que des bonnes pratiques avec, au besoin, la présence d'experts.

DESCRIPTION QUALITATIVE DE LA STRATÉGIE ESG

- LBO France a établi une charte ESG dès 2011, actualisée en 2017. Elle prévoit notamment certaines exclusions.
- Des clauses relatives à l'ESG sont incluses dans les accords avec les dirigeants des participations.
- L'intégralité des collaborateurs de LBO France sont formés à l'ESG, participent à des formations spécifiques selon les métiers et assistent à des conférences régulières. Ils sont signataires du code de déontologie de la Société.
- LBO France inclut dans ses rapports aux investisseurs une section ESG ainsi que des données ESG qualitatives et quantitatives sur ses différentes participations. LBO France va rédiger un rapport ESG spécifique en 2019.
- Marc Guyot est membre du comité de pilotage de la commission ESG de France Invest et représente LBO France au Cercle Ethique des Affaires ainsi qu'au European Business Ethics Forum. LBO France participe de façon active aux manifestations, réflexions et publications de ces trois instances et interviendra prochainement à la convention internationale CHAM sur la santé.
- En 2017 et 2018, la société de gestion a été mécène du Prix de l'Innovation du Master Imagine Bioentrepreneurs créé par la Fondation Imagine, l'Université Paris-Descartes, L'École Polytechnique et HEC Paris. Elle travaille avec ces acteurs sur l'évolution de ce programme ainsi que de son volet mécénat.
- LBO France a remporté le prix « ESG Développement Durable » aux Grands Prix 2017 et 2018 de P. E. Magazine.

CLIMAT

- LBO France est l'un des Membres Fondateurs de l'Initiative Climat 2020 (IC20) lancée en novembre 2015 en faveur d'une gestion responsable et transparente des émissions de gaz à effet de serre. La société de gestion a effectué son propre bilan carbone et pilote son plan d'action.
- Dans l'activité Immobilier, LBO France a signé en octobre 2016 la Charte pour l'efficacité énergétique des bâtiments tertiaires publics et privés initiée par le Plan Bâtiment Durable.





CFNEWS
DIGITAL PUBLICATIONS

ÉQUIPE ESG



Hervé FONTA
Président.



**Cristel
EBROUSSARD**
Responsable ESG.

ACTIFS SOUS GESTION

600 M€

EXPERTISES

- Capital Transmission
- Capital Développement
- Immobilier

Contact : cebroussard@meeschaertcapitalpartners.com

Tél. : +33 (0)1 83 75 50 00

DUE DILIGENCES ESG LORS DE LA PHASE D'INVESTISSEMENT

- Notre processus de sélection intègre, dès la phase préliminaire, plusieurs types de filtres ESG : un filtre sectoriel, sur le caractère éthique et moral des cibles sélectionnées et un filtre de « bonnes pratiques » de l'entreprise sur l'ensemble des critères ESG.
- Lors de la deuxième phase d'étude approfondie, un audit est mené, et un bilan des pratiques ESG est réalisé pour identifier des axes de progression.

ACCOMPAGNEMENT ESG DES PARTICIPATIONS

- Nous accompagnons les entreprises dans la prise en compte des critères ESG dans leur stratégie en nous adaptant à chacune de leurs spécificités.
- Les collaborateurs des entreprises sont impliqués dans la définition des objectifs de progression et de perfectionnement, dans le cadre d'un projet d'entreprise.

DESCRIPTION QUALITATIVE DE LA STRATÉGIE ESG

- Dès sa création, Meeschaert Capital Partners s'est engagé dans une démarche responsable en rédigeant une charte d'**Investisseur Humainement Responsable** (IHR), qui vise à englober les critères ESG et à les enrichir.
- Cette charte des bonnes pratiques pose les principes d'une approche morale et éthique de la stratégie d'investissement de Meeschaert Capital Partners en se préoccupant de la dimension humaine au sein des entreprises et de leur environnement, en préservant la dignité de l'être humain en le considérant comme principal actif de l'entreprise pour s'assurer de ses besoins, de son bien-être et de son épanouissement.
- Le respect de notre charte IHR est assuré par un Comité d'éthique lors des investissements, et d'une équipe dédiée au sein de la société de gestion pour le suivi des participations.



CFNEWS
DIGITAL PUBLICATIONS

ÉQUIPE ESG



**Patrick
EISENCHTETER**
Associé gérant.



**Alexandre
LE CHEVALLIER**
Chargé d'affaires et
Responsable ESG.

ACTIFS SOUS GESTION
400 M€

EXPERTISES

- Capital-investissement
- LBO

Contact : pe@motion-ep.com
Tél : + 33 (0)1 53 83 79 10

Contact : alechevallier@motion-ep.com
Tél : + 33 (0)1 53 83 79 10

DUE DILIGENCES ESG LORS DE LA PHASE D'INVESTISSEMENT

- Les enjeux ESG sont intégrés dans le processus d'investissement.
- Des due diligences ESG sont réalisées pour les investissements potentiels afin d'identifier et de maîtriser les risques ESG. Les secteurs d'activités non-compatibles avec la stratégie ESG de Motion Equity Partners sont définis et exclus durant la phase d'investissement.

ACCOMPAGNEMENT ESG DES PARTICIPATIONS

- Suite à la due diligence ESG effectuée durant la phase d'investissement, Motion Equity Partners construit, avec le management des participations, une feuille de route des actions ESG prioritaires.
- Pour toutes les participations, la société de gestion encourage l'inclusion de l'information ESG (y compris des indicateurs quantitatifs) dans les rapports au Conseil de surveillance. Ces indicateurs sont notamment reportés aux LPs de manière régulière grâce aux rapports trimestriels de fonds.
- Suite à l'adhésion à l'IC20, suivi annuel du bilan carbone de chaque participation réalisée.

VENDOR DUE DILIGENCES ESG

- Lors de la sortie d'une participation, Motion Equity Partners réalise une vendor due diligences ESG.
- Exemple(s) de vendor due diligence(s) réalisée(s) par un prestataire extérieur sur la période :
 - Diana (2014).

DESCRIPTION QUALITATIVE DE LA STRATÉGIE ESG

- Motion Equity Partners a rédigé une charte ESG. La société de gestion s'engage à être transparente vis-à-vis de ses investisseurs sur ses pratiques et performances ESG.
- Les équipes sont sensibilisées aux enjeux et aux risques ESG par des consultants externes.
- Motion Equity Partners est signataire de la Charte d'Engagement des Investisseurs pour la Croissance de France Invest, des Principles for Responsible Investment (PRI), et de l'Initiative Carbone 2020 (IC20).



CFNEWS
DIGITAL PUBLICATIONS

ÉQUIPE ESG



Elodie PAVOT

Chargée de Relations Investisseurs.

Kyrre Johan KNUDSEN

Analyste ESG.



ACTIFS SOUS GESTION

3,1 Md€

EXPERTISES

- LBO mid caps
- Capital-croissance

Contact : elodie.pavot@naxicap.fr

Tél. : +33 (0)1 84 79 72 34

Contact : kyrrejohan.knudsen@naxicap.fr

DUE DILIGENCES ESG LORS DE LA PHASE D'INVESTISSEMENT ET VDD

- Depuis 2015, les équipes identifient les principaux risques et opportunités ESG avant chaque investissement. En tant que signataire d'ic20, Naxicap prévoit une analyse climat dans chaque memo d'investissement.
- Des due diligences ESG sont systématiquement réalisées par des auditeurs spécialisés incluant un plan d'actions détaillé à court et moyen terme. Naxicap réalise systématiquement des restitutions d'audit avec le management.
- Une clause ESG est systématiquement intégrée aux pactes d'actionnaires ; les entreprises s'engagent à transmettre chaque année des informations ESG et à informer régulièrement le Conseil de Surveillance des actions mises en place.
- Depuis 2017, une VDD ESG est systématiquement produite sur tout projet de cession faisant l'objet d'une VDD financière.

ACCOMPAGNEMENT ESG DES PARTICIPATIONS

- Naxicap utilise un outil en ligne de reporting ESG permettant de suivre annuellement 120 indicateurs ESG des entreprises en portefeuille.
- Les actions mises en place par les sociétés en portefeuille sont discutées et évaluées au moins une fois par an en Conseil de Surveillance.

DESCRIPTION QUALITATIVE DE LA STRATÉGIE ESG

- Naxicap est convaincue de la création de valeur générée par une activité responsable, éthique et respectueuse de l'environnement. Naxicap a adopté, depuis 2015, un ensemble de procédures, dont l'application est contrôlée par son Middle Office, intégrant les principaux enjeux ESG tout au long du cycle d'investissement.
- Les équipes formalisent avec les dirigeants des sociétés en portefeuille des engagements et plan d'actions ESG.
- Naxicap sensibilise ses collaborateurs grâce à des formations animées par l'équipe ESG et des experts ESG externes.
- Naxicap a publié sa charte ESG et produit annuellement des rapports ESG à destination des Investisseurs.

CLIMAT

- Naxicap s'est engagée à progressivement réduire les émissions Carbone de ses participations en signant les accords de l'ic20 en octobre 2016.
- Naxicap a fait réaliser son propre bilan carbone en 2017 au niveau de la société de gestion.
- En 2018, Naxicap a intégré de nouveaux indicateurs dans son questionnaire ESG annuel permettant d'estimer les émissions scope 1 et 2 de ses participations.
- Naxicap prévoit de faire réaliser un bilan carbone de ses participations pour lesquelles les émissions de gaz à effet de serre constituent un enjeu matériel.

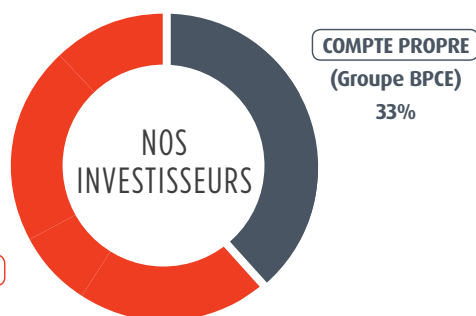


Naxicap Partners est un acteur français du Private Equity, qui intervient dans tous les secteurs d'activité, essentiellement dans des opérations de LBO majoritaires, avec un horizon de liquidité compris entre 5 et 7 ans. Nous intervenons sur des entreprises en croissance, avec des équipes de management fortes et impliquées, pour financer des projets de développement ambitieux. Nous bâtissons avec les dirigeants d'entreprise une association durable fondée sur la confiance et le respect.

Naxicap Partners accorde une grande importance à la croissance durable des sociétés de son portefeuille sous gestion. Nous considérons qu'une approche éthique et à long-terme des investissements est un facteur clé de développement et est créateur de valeur. Naxicap Partners valorise et encourage les initiatives visant à réduire l'impact environnemental, à favoriser une gouvernance équilibrée et à améliorer les processus internes afin de réduire les risques. Nous nous engageons à soutenir les actions responsables en travaillant avec nos équipes, nos investisseurs, nos participations et leurs salariés.

Naxicap Partners, filiale de Natixis Investment Management, gère 3,1 milliards d'euros d'actifs et regroupe 61 collaborateurs, répartis sur 5 bureaux : à Paris, Lyon, Nantes, Toulouse et Frankfort. Nous intervenons en France, au Benelux, en Allemagne et en Espagne.

Signatory of:



www.naxicap.fr

Données au 31/12/2018

ÉQUIPE ESG



Martine SESSIN-CARACCI
Associé gérant.

Grégoire SAMAIN
Account Manager.
Relations investisseurs.



ACTIFS SOUS GESTION
3,6 Md€

EXPERTISES

- Capital-risque
- Capital-développement & transmission
- Infrastructure

© PHOTOS : DR

Contact : martine.sessincaracci@omnescapital.com

Contact : gregoire.samain@omnescapital.com

Tél. : +33 (0)1 80 48 79 00

DUE DILIGENCES ESG LORS DE LA PHASE D'INVESTISSEMENT ET VDD

- Les ESG font partie intégrante des due diligences préalables aux investissements. Pour les projets d'énergies renouvelables, l'analyse est menée en interne, tandis qu'elle est externalisée pour les investissements buyout.
- Dans chaque pacte d'actionnaires, Omnes intègre une clause ESG.
- Dans le cadre d'une cession, une vendor due diligence peut être effectuée par un tiers indépendant.
- Omnes analyse les résultats enregistrés durant la période de détention et leur impact potentiel sur la création de valeur.

ACCOMPAGNEMENT ESG DES PARTICIPATIONS

- Chaque année :
 - Les participations remplissent un questionnaire ESG.
 - La société de gestion suit la participation selon la feuille de route établie initialement avec le management.

DESCRIPTION QUALITATIVE DE LA STRATÉGIE ESG

- Omnes intègre dans ses processus d'investissement les problématiques ESG, ainsi que dans l'accompagnement de ses participations. Chaque due diligence initiale inclut systématiquement un volet ESG.
- Le suivi ESG est ensuite assuré par des audits annuels. Ils se concentrent particulièrement sur les progrès réalisés au niveau des axes d'amélioration définis initialement. À la sortie, une étude d'impact économique est effectuée.
- Omnes vise aussi à ce que les pratiques internes quotidiennes de ses participations suivent ces problématiques : elles sont parties intégrantes d'une création de valeur durable.

CLIMAT

- Omnes a élargi sa stratégie d'investissement dans la transition énergétique en créant en octobre 2016 un département «Bâtiments Durables». Un fonds dédié à l'investissement dans les bâtiments publics et privés à haute performance environnementale de 120 M€ a été levé.
- Omnes est signataire de l'initiative Climat 2020 lancée en novembre 2015 et s'engage à intégrer les enjeux climatiques dans la gestion de ses participations.

At Omnes, we are entrepreneurs.

We view entrepreneurship
as one of society's essential drivers
for growth.

We believe in the power of
entrepreneurship in private equity.

**The power to bring together
talent and determination
around a vision.**

**The power to grow and transform
markets. To expand horizons and
build real success.**

POWERING ENTREPRENEURSHIP

 **MNES**

omnescapital.com

@OmnesCapital   

ÉQUIPE ESG



Cornelia GOMEZ
Responsable ESG
& Développement
Durable.



Thomas CARLIER
Analyste ESG.

ACTIFS SOUS GESTION
13,4 Md€

EXPERTISES

- LBO

© PHOTOS : DR

Contact : cornelia.gomez@paipartners.com

Contact : thomas.carlier@paipartners.com

Tél. : +33 (0)1 43 16 63 00

DUE DILIGENCES ESG LORS DE LA PHASE D'INVESTISSEMENT

- L'équipe ESG procède systématiquement à des analyses ESG pré-investissement dont le résultat est présenté sous forme de mémo ESG au Comité d'Investissement. Cette analyse se fait en collaboration avec l'équipe d'investissement, et avec l'aide ponctuelle de consultants.

ACCOMPAGNEMENT ESG DES PARTICIPATIONS

- Avec l'aide de prestataires extérieurs PAI Partners réalise des audits ESG post-acquisitions de façon systématique afin de mieux comprendre la position de la société face aux critères ESG.
- La société de gestion suit ses participations à travers des campagnes annuelles de reporting où elle recense entre 120 et 140 indicateurs. Cette campagne de reporting, couplée à une discussion poussée avec les référents ESG de chaque participation, permet d'élaborer avec chacune d'entre elles un plan d'action ESG, ainsi qu'un dashboard spécifique.

VENDOR DUE DILIGENCES ESG

- PAI Partners fournit en dataroom une VDD ESG constituée d'un plan d'action mis à jour, un rapport de progrès et un pack de documents relatifs à l'ESG transmis par la société durant la période de détention. Dans certains cas, la VDD peut être réalisée par des consultants externes.

DESCRIPTION QUALITATIVE DE LA STRATÉGIE ESG

- En 2011, la société de gestion a créé un PAI Sustainability Club où les sociétés en portefeuille se réunissent deux fois par an pour partager sur des sujets ESG. Le 15^e a été organisé en décembre 2018.
- PAI Partners effectue des revues de portefeuille ESG depuis 2011. En 2018, la revue Impact était centrée sur les thèmes de cyber-sécurité et de diversité.
- Depuis 2014, PAI Partners dispose d'une équipe dédiée à l'ESG.
- Depuis 2017, PAI Partners organise une fois par an un «ESG Lab» à l'occasion de sa Journée Investisseurs, afin de discuter et partager avec ses investisseurs autour de l'investissement responsable.

CLIMAT

- PAI Partners est l'un des cinq signataires fondateurs de l'initiative Carbone 2020 lancée en novembre 2015.
- PAI Partners évalue chaque année l'empreinte carbone de l'ensemble de ses participations en prenant en compte ses émissions directes et indirectes (scope 1,2 et 3).



CFNEWS
DIGITAL PUBLICATIONS

ÉQUIPE ESG



© PHOTO : DR

Sylvie LEPETITDirectrice
Administrative et
Financière.

ACTIFS SOUS GESTION

350 M€

EXPERTISES

- Retournement
- Situations complexes

Contact : sylvie.lepetit@perceva.fr**Tél. :** +33 (0)1 42 97 19 86

DUE DILIGENCES ESG LORS DE LA PHASE D'INVESTISSEMENT

- Les considérations ESG sont prises en compte dans la phase Due Diligence pour anticiper et cibler les enjeux des années à venir et en préparation de l'accompagnement des participations.

ACCOMPAGNEMENT ESG DES PARTICIPATIONS

- Chaque année, un questionnaire ESG est renseigné par chacune des participations recensant des indicateurs et des plans d'actions.
- Les pistes d'amélioration ESG de chacune des Participations ont été identifiées.
- Un audit a été mené courant 2018-2019 auprès de chacune de nos participations par un acteur de premier plan pour l'établissement d'une feuille de route sous l'angle des ODD (Objectif de Développement Durable). Cette nouvelle feuille de route sera suivie annuellement dans le cadre des exercices budgétaires.

DESCRIPTION QUALITATIVE DE LA STRATÉGIE ESG

- Perceva, Investisseur cherchant une valeur durable, porte une attention depuis toujours aux problématiques ESG et a formalisé sa politique depuis 2017, mise à jour en 2019.
- Perceva a réalisé plusieurs audits complets des problématiques ESG au sein de ses participations. Ce travail a permis de formaliser une politique ESG applicable à tous, la création d'un questionnaire commun pour tous et une approche de l'ESG au travers des ODD.
- Perceva est maintenant en capacité de suivre et d'analyser les données issues de ces questionnaires afin de suivre plus finement les plans de progrès fixés pour chacune des participations à l'issue de l'audit et de la phase Due Diligence et ainsi fixer la feuille de route à long terme et les plans de progrès du Portefeuille.
- La feuille de route définie pour plusieurs années est suivie annuellement par Perceva et l'équipe de management rend compte des pistes de progrès de manière régulière.



Perceva

Valeurs et persévérance

Créer de la valeur durable

Perceva apporte des fonds propres à des entreprises françaises traversant une période complexe.

Nous investissons pour financer le développement ou l'amélioration des résultats.

Notre but est de créer de la valeur opérationnelle durable.



Nos participations

Dalloyau

Océalliance

Supra

BPI Group

Emova Group

Keyor

VFB

Adova

Groupe
Bourdoncle

Groupe
Albarelle



Perceva

32 avenue de l'Opéra

75002 Paris

Tél : +33 1 42 97 19 90 - Fax : +33 1 42 97 19 91

www.perceva.fr - Email : perceva@perceva.fr

LAURÉAT BEST PRACTICE HONOURS : 2014

SIGNATAIRE DES PRI : OUI (2010)

ÉQUIPE ESG



Filipe DOS SANTOS

Directeur de l'administration des fonds en charge de coordonner le suivi des enjeux ESG.

Jacques PANCRAZI

Directeur général délégué.



ACTIFS SOUS GESTION

800 M€

EXPERTISES

- LBO

Contact : filipe.dossantos@qualium-invest.com / Tél. : +33 (0)1 81 80 47 37

Contact : jacques.pancrazi@qualium-invest.com / Tél. : +33 (0)1 81 80 47 43

DUE DILIGENCES ESG LORS DE LA PHASE D'INVESTISSEMENT

- Qualium Investissement réalise des Due Diligences ESG systématiques.
- Exemple(s) de due diligence(s) réalisée(s) par un prestataire extérieur sur la période :
 - Eurodommages (2018)
 - Labelium (2017)

ACCOMPAGNEMENT ESG DES PARTICIPATIONS

- Chaque année :
 - Un questionnaire ESG est envoyé aux sociétés du portefeuille permettant ensuite la réalisation d'un reporting extra-financier. Ce questionnaire comprend les questions de Qualium Investissement et des Limited Partners.
 - Un point spécifique « ESG » est abordé en Conseil de Surveillance, dans une démarche de dialogue régulier avec le management sur ces aspects.

VENDOR DUE DILIGENCES ESG

- Lors de la cession, les progrès réalisés par la société en portefeuille sur les aspects ESG peuvent être valorisés.
 - Sogal (2017)

DESCRIPTION QUALITATIVE DE LA STRATÉGIE ESG

- Après réalisation de l'investissement, l'équipe met en place un suivi ESG adapté à chaque société, à son activité et à son contexte particulier.
- Pour les participations au sein du fonds « Qualium », les plans d'action post-closing incluent les aspects ESG, en fonction des axes d'amélioration identifiés lors de la due diligence.
- Les résultats des actions menées sur les aspects ESG par les sociétés du portefeuille sont communiqués aux souscripteurs à travers les reportings annuels.
- Qualium Investissement considère l'investissement responsable comme une opportunité d'accompagner la croissance et de construire des sociétés performantes et durables et non comme une contrainte. Les actions menées se nourrissent de l'expérience accumulée permettant à l'équipe d'améliorer ses pratiques et son suivi en matière d'ESG.



CFNEWS
DIGITAL PUBLICATIONS

ÉQUIPE ESG



**Mariane
LE BOURDIEC**
Secrétaire Général.



**Jocelyn
LEFEBVRE**
Président.

ACTIFS SOUS GESTION
1,5 Md€

EXPERTISES

- Capital développement
- Mid market

Contact : mariane.lebourdieu@sagard.com / **Tél. :** +33 (0)1 53 83 30 00

DUE DILIGENCES ESG LORS DE LA PHASE D'INVESTISSEMENT

- Sagard s'interdit d'investir dans certains secteurs d'activité conformément à la politique d'investissement définie avec ses investisseurs.
- En phase d'acquisition, Sagard fait appel à un expert ESG afin de déterminer la nécessité et la pertinence de réaliser une due diligence ESG pré ou post acquisition. .
- Les due diligences ESG doivent répondre à quatre objectifs principaux :
 - l'évaluation du contexte ESG propre au secteur de l'entreprise concernée (concurrence, enjeux sectoriels...);
 - l'identification des enjeux ESG prioritaires spécifiques à l'entreprise ;
 - l'évaluation de la performance ESG de l'entreprise sur chacun des enjeux prioritaires ;
 - la construction d'un plan d'action à mettre en œuvre post acquisition.

ACCOMPAGNEMENT ESG DES PARTICIPATIONS

- Sagard accompagne ses participations en faisant un suivi annuel du plan d'action identifié en concertation avec le management lors de la phase d'acquisition et s'assure de la mise en œuvre par ce dernier des mesures d'amélioration identifiées.

VENDOR DUE DILIGENCES ESG

- Sagard conduit une VDD ESG, si opportun et nécessaire, afin de valoriser les initiatives et progrès réalisés en matière d'ESG dans l'objectif de :
 - Mettre en avant les initiatives mises en place pour gérer les enjeux ESG matériels ;
 - Valoriser l'engagement du management et le processus d'amélioration continue.

DESCRIPTION QUALITATIVE DE LA STRATÉGIE ESG

- Les engagements environnementaux, de gestion des ressources humaines et de gouvernance s'intègrent dans toutes les démarches internes et externes entreprises par Sagard.
- Sagard prend en compte les enjeux ESG tout au long du cycle d'investissement afin de contribuer à la création de valeur pour chacune de ses participations et de les encourager à agir de manière responsable sur les plans économiques, social, environnemental et de gouvernance.

CLIMAT

- Sagard a rejoint en mai 2017 l'Initiative Climat 2020 (IC20).



CFNEWS
DIGITAL PUBLICATIONS

ÉQUIPE ESG

**Priscille CLÉMENT**

Directeur de la communication et ESG.

**Simon RUCHAUD**Directeur adjoint,
Relations investisseurs
et Développement.

ACTIFS SOUS GESTION

2 Md€

EXPERTISES

- ETI
- Midcap
- Mezzanine
- Innovation
- Entrepreneurs

Contact : p.clement@siparex.com**Contact :** s.ruchaud@siparex.com**Tél. :** +33 (0)1 53 93 02 20

DUE DILIGENCES ESG LORS DE LA PHASE D'INVESTISSEMENT

- La démarche d'investissement s'accompagne d'une analyse préalable ESG, adaptée selon le profil et les caractéristiques de l'entreprise ciblée.
- Une due diligence ESG est réalisée dans les 6 mois suivant l'investissement, donnant lieu à un plan d'actions ESG.

ACCOMPAGNEMENT ESG DES PARTICIPATIONS

- Les sociétés des portefeuilles du Groupe sont analysées annuellement sur la base d'un questionnaire comportant environ 100 critères extra-financiers. Cet exercice de reporting, couplé au suivi de la feuille de route ESG, permet d'établir un track record ESG et un mapping précis des forces et faiblesses ESG des entreprises en portefeuille.

VENDOR DUE DILIGENCES ESG

- Lors de la cession de l'entreprise, Siparex a parfois recours à une vendor-diligence ESG, à l'aide d'un prestataire externe.

DESCRIPTION QUALITATIVE DE LA STRATÉGIE ESG

- Siparex pratique les règles de bonne gouvernance depuis sa création en 1977 et a formalisé dès 1999 dans ses pactes d'actionnaires une clause spécifique dédiée à l'ESG.
- Siparex est également signataire de la Charte des investisseurs en Capital de France Invest.
- Le Groupe Siparex a mis en place des ressources et une boîte à outils dédiées à l'implémentation de sa démarche ESG. Il s'appuie sur une équipe référente chargée de coordonner des binômes composés d'un directeur et d'une ressource support pour chacune des sociétés de gestion du groupe. Il s'appuie également sur des prestataires externes et s'est équipé d'une plateforme dématérialisée de collecte des données ESG.
- Des rapports « ESG », établis avec le concours d'un cabinet extérieur, sont adressés annuellement aux investisseurs des fonds actifs du Groupe Siparex.
- Depuis sa création Siparex est engagé socialement en soutenant de manière active des programmes dans le domaine de l'éducation et de l'entrepreneuriat ; il accompagne notamment depuis 1998 « Sport dans la Ville », association d'aide à l'insertion par le sport des jeunes des quartiers défavorisés.



CFNEWS
DIGITAL PUBLICATIONS

SIGNATAIRE DES PRI : OUI (2014)

ÉQUIPE ESG

ACTIFS SOUS GESTION

22,4 Md€ au 31/03/2018

EXPERTISES

- Dette privée
- Immobilier
- Investissement en capital
- Stratégies liquides
(gestion obligataire/diversifiée et actions)



Bruno DE PAMPELONNE

Président,
Tikehau IM.



Geoffroy RENARD

Secrétaire Général,
Tikehau Capital.



Laure VILLEPELET

Responsable
ESG/RSE
Tikehau Capital.

Contact : bdpampelonne@tikehaucapital.com

Tél. : +65 6718 2102

Contact : grenard@tikehaucapital.com

Tél. : +33 (0)1 53 59 05 00

Contact : lvillepelet@tikehaucapital.com

Tél. : +33 (0)1 40 06 26 24

DUE DILIGENCES ESG LORS DE LA PHASE D'INVESTISSEMENT

- La politique ESG est prise en considération, au même titre que d'autres indicateurs économiques, financiers ou opérationnels, dans les analyses menées par les équipes. Chaque investissement fait l'objet d'une analyse ESG qui est examinée par le comité d'investissement.
- Pour déterminer la performance des entreprises étudiées, les équipes disposent de grilles d'analyse fonctionnant sur la base de critères qualitatifs. Ces grilles ont été établies selon une philosophie commune au groupe, mais adaptées à chaque métier afin de répondre aux spécificités éventuelles du secteur.
- Certains critères d'exclusion géographiques, sectoriels ou liés à des pratiques s'appliquent à toutes les activités.

ACCOMPAGNEMENT ESG DES PARTICIPATIONS

- Des évaluations annuelles des participations sont réalisées sur la base d'une grille d'analyse ESG rigoureuse.
- Certaines entreprises font l'objet d'une analyse d'impact post-investissement permettant de faire ressortir les points d'amélioration ainsi que les avantages compétitifs liés aux critères ESG.

DESCRIPTION QUALITATIVE DE LA STRATÉGIE ESG

- Tikehau Capital est depuis longtemps convaincu que les entreprises durables ont un potentiel de croissance et doivent être financées. Les critères liés à la gouvernance et aux aspects sociaux ont toujours tenu une place essentielle dans les analyses réalisées par les équipes de Tikehau Capital pour évaluer la santé économique des entreprises et leurs perspectives.
- Un comité ESG composé de différents représentants seniors de l'organisation pilote, anime et intègre la stratégie ESG à tous les niveaux de l'organisation. La responsable ESG conduit des actions proactives de sensibilisation des équipes afin que la démarche reste intégrée à travers les expertises du Groupe.
- Le lancement d'un fonds dédié à la transition énergétique en 2018, la labellisation ESG de 8 fonds de Tikehau Investment Management et l'obtention de la note la plus élevée A+ des PRI traduit la forte implication de Tikehau Capital en matière d'investissement durable et sa volonté d'intégrer pleinement les considérations ESG dans toutes ses activités.





CFNEWS
DIGITAL PUBLICATIONS

DIRECTORY BOOK OF 2019 / 2020 ESG

THE FIRST ESG DIRECTORY
IN PRIVATE EQUITY



ESG TEAM



Stanislas CUNY
Director Private
Equity Direct Funds.



Guy LODEWYCKX
Director Private
Markets Funds of
Funds.

Contact: sophie.bradley-cook@amundi.com

Phone: +33 (0)1 76 33 18 57

ASSETS UNDER MANAGEMENT

€7.46Bn*

*Data as of 30 June 2019

AREAS OF EXPERTISE

- Direct investments in development capital, transmission capital, innovation capital
- Multi-management (funds of funds) in private equity (buyouts), infrastructure, private debt, real estate

ESG DUE DILIGENCES DURING THE INVESTMENT PROCESS

- With respect to direct investments in enterprises and corporates, Amundi PEF:
 - applies Amundi's exclusion policy for all its funds;
 - integrates a specific ESG analysis in its investment process for the funds that are subject to ESG management constraints; each investment is subject to ESG due diligence as performed by Amundi's ESG analysis team.
- With respect to multi-management and investments in private equity funds, Amundi PEF's due diligence process entails assessing the integration of ESG criteria by the selected funds by means of a questionnaire.

ESG SUPPORT TO PORTFOLIO COMPANIES

- For multi-management and investments in private equity funds, Amundi PEF undertakes to collate, analyze and encourage consideration of ESG criteria in the investment policy of the selected funds.
- For direct investments included in ESG funds, after closing, Amundi's ESG analysis team implements monitoring of the investments throughout the holding period of such investments. An ESG action plan and annual monitoring is put in place with respect to any material ESG challenges that the company may face.

ESG VENDOR DUE DILIGENCES

- In its quality of minority investor (for direct investments) or as multi-manager in private equity funds, Amundi PEF does not carry out vendor due diligence.

QUALITATIVE DESCRIPTION OF THE ESG STRATEGY

- Amundi PEF undertakes to give consideration to sustainable development when conducting its business operations and to apply corporate social responsibility (CSR).
- Amundi PEF undertakes to comply with the Environmental, Social and Governance (ESG) policy of the Amundi group.
- Amundi PEF has signed the Investment Capital Charter of France Invest (French association of investors for growth) and participates in existing working groups, in particular France Invest's ESG committee.
- In 2016, Amundi PEF updated its ESG charter and its questionnaires.





CFNEWS
DIGITAL PUBLICATIONS

BEST PRACTICE HONOURS AWARD: 2019, 2016, 2014

PRI SIGNATORY: YES (2009)

SUSTAINABILITY TEAM

**Candice
BRENET**

Head of Sustainability, Chair of France Invest ESG Commission, and member of the Private Equity Advisory Committee of UN-PRI.

**April
TISSIER**

Sustainability Manager, member of the Private Equity Advisory Committee of UN-PRI.

**Tamara
KRZISCH**

Sustainability Analyst.

**Laura
ANDREMONT**

Sustainability Analyst.

ASSETS UNDER MANAGEMENT

\$96Bn

AREAS OF EXPERTISE

- Fund of Funds
- Private Debt
- Infrastructure
- Expansion
- Buyout
- Co-Investment
- Growth
- Real Estate
- Mandates

Contact: candice.brenet@ardian.com - **Contact:** april.tissier@ardian.com**Contact:** tamara.krzisch@ardian.com - **Contact:** laura.andremont@ardian.com**Phone:** +33 (0)1 41 71 92 00

ESG DUE DILIGENCES DURING THE INVESTMENT PROCESS AND VDD

- Investment teams systematically carry out an ESG analysis for each new investment opportunity, with the support of the Sustainability team and expert external consultants when appropriate.
- When exiting a company, Ardian may proceed to an ESG vendor due diligence (VDD) when appropriate. Example of a VDD carried out by an external consultant in 2018: ADA Cosmetics

ESG SUPPORT TO PORTFOLIO COMPANIES

- Ardian has developed a tailored approach for each investment activity. When Ardian is a majority or significant minority shareholder, portfolio companies benefit from a yearly ESG review led by the Sustainability team. This translates into a review of progress and a detailed action plan to help improve performance of each portfolio company/ asset on material ESG issues.

QUALITATIVE DESCRIPTION OF THE ESG STRATEGY

- Ardian published its Responsible Investment Policy in 2016.
- Since 2009, Ardian annually carries out in-depth ESG analysis of its main LBO and infrastructure funds' portfolio companies/ assets. For its Fund of Funds activity, Ardian assesses the ESG performance of its GPs at corporate and investment level. For its Real Estate activity, Ardian evaluates properties performance using its proprietary tool on a regular basis and participated in the GRESB assessment for the first time in 2019.
- Ardian has set up a profit-sharing scheme consisting of the payment of bonuses to the employees of exited companies. Since 2008, Ardian has distributed 51 million euros of capital gain on exits to 22,150 employees from 28 companies.
- In 2017, Ardian mapped all recent investments according to United Nations Sustainable Development Goals to better measure portfolio companies and assets impact on society and the environment.

CLIMATE

- Ardian is one of the founding members of the Initiative Climate 2020 (IC20), which was launched in November 2015. This initiative involves a systematic materiality analysis of climate issues for each portfolio company in ESG reviews.
- Ardian calculated its carbon footprint at company level, taking into account both direct and indirect emissions (scope 1, 2 and 3) for the years 2013, 2014 and 2015.

READ THE 2018
ESG REPORTREAD THE
2017 EDITIONDOWNLOAD
THE FILE



CFNEWS
DIGITAL PUBLICATIONS

ESG TEAM

© PHOTOS : DR



Bénédicte de TISSOT
General Secretary.

Contact: bdetissot@capza.co

Phone:
+33 (0)1 42 60 28 59



Fabien BERNEZ
Partner.

Contact: fbernez@capza.co

Phone:
+33 (0)1 84 86 16 57



Jean-Marc FIAMMA
Partner.

Contact: jmfiamma@capza.co

Phone:
+33 (0)1 84 86 16 58

ASSETS UNDER MANAGEMENT

€2.7Bn

€2.7 billion as at 30 June 2019, of which assets advised by Artemid SAS and managed by a third party.

AREAS OF EXPERTISE

- Growth Capital
- LBO
- Mezzanine
- Corporate debt
- Unitranche

ESG DUE DILIGENCES DURING INVESTMENT PROCESS

- As part of the due diligence process, we identify key ESG risks (environmental, social and governance) based on the sector, the geography, the size and the type of the company.
- ESG risks are then reviewed, integrated in the investment notes and factored in the decision process of our various investment committees.

ESG SUPPORT TO PORTFOLIO COMPANIES

- We share our ESG analyses with our portfolio companies, engage with them and discuss ESG topics during supervisory board meetings.
- When needed, specific missions can be conducted within the companies in order to improve extra financial performance.

ESG VENDOR DUE DILIGENCES

- When CAPZA exits one of its portfolio companies it may use an ESG vendor due diligence.

QUALITATIVE DESCRIPTION OF THE ESG STRATEGY

- We perform a systematic annual ESG screening of the companies in our portfolios based on 15 criteria. We aggregate those criteria at the portfolio level in order to build a synthetic view of the ESG risks embarked in the portfolio and its ESG footprint. We monitor the evolution in time.
- We produce an annual ESG report for each of our funds including detailed ESG analyses of each company in the portfolio.
- We review our ESG methodology once a year and make necessary adjustments according to the development of the industry.





CFNEWS
DIGITAL PUBLICATIONS

ESG TEAM



**Nicolas
BEAUGENDRE**
Partner.

**Jean-Baptiste
LIBAN**
Corporate Secretary.



Contact : jbliban@ekkiio.fr
Tél. : +33 (0)1 84 17 16 07

Contact : nbeaugendre@ekkiio.fr
Tél. : +33 (0)1 84 17 16 05

ASSETS UNDER MANAGEMENT

€250M

AREAS OF EXPERTISE

- LBO
- Capital growth

ESG DUE DILIGENCES DURING INVESTMENT PROCESS

- Sectors which are not compatible with Ekkio Capital' ESG strategy are excluded from the investment process.
- ESG criteria are included in the investment process thanks to a specific questionnaire.
- Ekkio Capital's commitment to ESG stakes is mentioned in all acquisition documents.

ESG SUPPORT TO PORTFOLIO COMPANIES

- In 2019, Ekkio Capital implemented a systematic ESG review within portfolio companies with the help of an external and specialized consulting firm.
- 4 common thematic areas are defined to standardize the ESG reporting between all portfolio companies: environmental footprint (Environment), monitoring of suppliers (Supply chain), social footprint (Human capital) and governance.
- Each year, areas for improvement in ESG are identified for each portfolio company through a questionnaire on the Reporting 21 platform. Based on qualitative exchanges with the management, an action plan is built to improve the non-financial performances of each company.
- The evolution of ESG indicators is monitored over time on each portfolio company and communicated to LPs as part of the ESG reporting.

QUALITATIVE DESCRIPTION OF THE ESG STRATEGY

- Ekkio Capital has drafted a charter signed by all employees under which it commits to:
 - be transparent with its LPs on its ESG initiatives and results.
 - promote ESG initiatives within its portfolio companies, especially on following topics: carbon footprint, energy-saving and selective sorting measures, and of profit-sharing mechanisms for employees.
 - self apply ESG recommendations by promoting a participative governance model, respecting professional and ethical rules, providing each collaborator with a fulfilling and rewarding work environment, supporting transparent and balanced social and wage policies and minimizing the environmental impact of its activity.
- Ekkio Capital is a signatory of the UN Principles for Responsible Investment (PRI) since 2013, of environmental, social and good governance principles from France Invest, and is a member of the France Invest ESG committee.
- Ekkio Capital is a signatory of the ESG Charter of FSI France Investment and maintains strong relationships with its investors on ESG issues.

A thorough sector-based expertise serving growth projects

TOURISM & LEISURE



HEALTHCARE & BEAUTY



SECURITY & CONTROL



 **Ekkio**
capital

20 years' experience
investing in attractive
French & European SMEs

www.ekkiio.fr

For more information:
contact@ekkiio.fr
+ 33 (0) 1 84 17 16 00

ESG TEAM



Sophie FLAK
Director of
Corporate Social
Responsibility
(CSR) and Digital.



**Noëlla
DE BERMINGHAM**
CSR Manager.

ASSETS UNDER MANAGEMENT

€17Bn including nearly €11 billion
from third parties

AREAS OF EXPERTISE

- Buyout
- Growth Capital
- Real Assets
- Venture Capital
- Private Debt
- Fund of funds

PRIVATE EQUITY MAGAZINE ESG AWARD: 2016 and 2018

Contact: rse@eurazeo.com

Phone: +33 (0)1 44 15 76 24

ESG DUE DILIGENCES DURING THE INVESTMENT AND DIVESTMENT PROCESSES

- Eurazeo aims to integrate a CSR section into 100% of due diligences in advanced study phase conducted on acquisitions by 2020. This commitment was achieved in 2018.
- At the divestment phase, Eurazeo incorporates CSR information in order to measure the progress made by the company since its acquisition. This commitment was achieved in 2018.

ESG SUPPORT TO PORTFOLIO COMPANIES

- Eurazeo has laid down a CSR roadmap made available to all of its investments. Its aim is to see it deployed by all of them by 2020.
- The organization of acceleration programs and workshops, and the regular monitoring of performance indicators, are some examples of initiatives that Eurazeo undertakes to support its investments.

QUALITATIVE DESCRIPTION OF THE ESG STRATEGY

- In 2008, Eurazeo carries out an initial environmental assessment of the entire portfolio.
- In 2014, Eurazeo defines its CSR strategy incorporating quantified targets for 2020. To achieve the objectives, the strategy is declined in four pillars, the third part being a CSR roadmap distributed to investments.
- Since 2015, Eurazeo measures CSR avoided impacts by its investments. Over these eight last years, companies avoided the equivalent of 942,000 tons of CO₂, nearly 11 million cubic meters of water, more than 2,400 GWh of energy and nearly 407,000 hours of absence.
- In 2017, Eurazeo conducted the first socioeconomic footprint survey in the private equity sector. This survey initially carried out on Eurazeo PME was extended to the entire Eurazeo group in 2018 to obtain a more comprehensive view of its impact on employment and the creation of economic value.
- In 2019, Eurazeo's presence within the five families of ESG benchmark indices (Ethibel Sustainability Index, Euronext Vigeo, MSCI World ESG and Low Carbon Leaders, FTSE4Good and STOXX Low Carbon et ESG Leaders) was confirmed.

CLIMATE

- In partnership with four other private equity companies, Eurazeo launched in 2015 « Initiative Climate 2020 » (or IC20), the first collective commitment by the French private equity industry in favor of fighting climate change. Since 2017, Eurazeo coordinates this initiative.
- Since 2017, Eurazeo carries out a carbon footprint measurement of its entire portfolio (Scopes 1, 2 and 3).



CFNEWS
DIGITAL PUBLICATIONS

ESG Team

© PHOTOS : DR



Magali PAGE
 Investment
 manager
 EVOLEM



**Victor
 D'HEROUVILLE**
 Analyst
 EVOLEM

Endowment Fund


**Ségolène
 DE MONTGOLFIER**
 In charge of
 EVOLEM Citoyen

ASSETS UNDER MANAGEMENT
€ 850M
AREAS OF EXPERTISE

- Growth capital
- Buy-out capital
- Venture capital
- Real Estate

Contact: contact@evolem.com
Phone : +33 (0)4 72 68 98 00

ESG DUE DILIGENCES DURING THE INVESTMENT STAGE

- Considering its identity as a long-term investor, EVOLEM strongly believes that the consideration of environmental, economic, social and governance issues contributes to the well-balanced and sustainable development of the economy, creating value for the company.
- EVOLEM is therefore committed to developing these issues at each step of its investment process, particularly through environmental and social audits, as well as through the drafting of documents regulating governance principles within its portfolio companies.
- ESG criteria are also internally studied and analyzed during investment boards and team meetings.

ESG SUPPORT TO PORTFOLIO COMPANIES

- As a responsible investor, EVOLEM raises awareness of ESG topics among its portfolio companies, and annually collects certain ESG data, both quantitative and qualitative.
- Indeed, an annual ESG report has been in place for several years. This report is followed up with a qualitative exchange on ESG issues. These data allow its portfolio companies to share their best practices in order to improve the global performance of the company and to create sustainable value.
- Since July 2013, EVOLEM has been a signatory of the PRI (Principles of Responsible Investment), which is an international network of investors working together to provide a benchmark on environmental, social and corporate governance (ESG) issues.
- In a continuous effort to improve ESG reporting efficiency, EVOLEM's teams participate in exchange workshops organised by the PRI to revise and to improve the questionnaire.

QUALITATIVE DESCRIPTION OF THE ESG STRATEGY

- Social commitment is at the heart of Bruno ROUSSET's entrepreneurial vision. Since its creation in 1997, EVOLEM has chosen to place the community at the heart of its actions, in line with the values of its founder. Here are a few examples of this commitment : Fondation Entrepreneurs de la Cité (2006), Groupe Id'ées (2008), l'Entreprise des Possibles (2019).
- Created in 2014, EVOLEM Citoyen participates in the fields of employment, training, educational orientation and entrepreneurship. EVOLEM Citoyen prioritises youth employment (Key4job, le Foyer Notre-Dame des Sans-Abri, l'Ouvre-Boîte).
- In 2017, EVOLEM and EVOLEM Citoyen teamed up with Insign (one of EVOLEM's portfolio companies) in order to co-found EDEN School, the first digital school aimed at the under-18s. Other EVOLEM portfolio companies support this social innovation through sponsorship or the payment of their apprenticeship tax.





CFNEWS
DIGITAL PUBLICATIONS

ESG TEAM

ASSETS UNDER MANAGEMENT

€ 400M

AREAS OF EXPERTISE

- Underperformance
- Complex deals
- Transforming consolidation

© PHOTOS : DR



Amélie BROSSIER
Managing Partner.



Charlotte LEPETIT
Partner, Corporate Secretary.



Jules BOSSER
Investment Manager.

Contact : amelie.brossier@fonds-fcde.fr

Tél. : +33 (0)1 80 40 04 62

Contact : charlotte.lepetit@fonds-fcde.fr

Tél. : +33 (0)1 80 40 04 62

Contact : jules.bosser@fonds-fcde.fr

Tél. : +33 (0)1 80 40 04 62

ESG DUE DILIGENCES DURING THE INVESTMENT AND DIVESTMENT PROCESSES

- FCDE takes ESG issues into account in its due diligence process to identify the key and relevant challenges for the target company and establish improvement plans.

ESG SUPPORT TO PORTFOLIO COMPANIES

- Within the portfolio companies, FCDE works alongside management to set appropriate ESG objectives with regard to the business and to establish the resulting improvement plans.

ESG VENDOR DUE DILIGENCES

- Historically, FCDE has not carried out specific ESG vendor due diligence during exits. This module is intended for future exits and, in particular, for portfolio companies with significant ESG issues

QUALITATIVE DESCRIPTION OF THE ESG STRATEGY

- FCDE, an institutional fund with top-tier private (banks, insurers) and public subscribers (BPI), has always factored in ESG topics in its investment approach, without necessarily using a highly formalised process.
- In the period 2015-2016, the entire team, organised in project mode, engaged in a reflection process where the ESG policy was formalised. This collective endeavour resulted in principles, procedures and processes that are now being applied to each investment transaction, from due diligence to exit.
- The ESG approach is managed by a three-person team at the corporate level and by all team members in terms of the investment process and the monitoring of portfolio companies. In annual ESG committee meetings, FCDE identifies action plans and progress reports for each portfolio company's ESG objectives.
- The portfolio companies reply to an annual questionnaire on all ESG themes. Since 2018, FCDE prepares a dedicated annual ESG report in collaboration with a specialised consulting firm.
- FCDE is involved in promoting ESG topics within the financial community and participates in France Invest's ESG commissions and in conferences and debates on this subject.



CFNEWS
DIGITAL PUBLICATIONS

ESG TEAM

ASSETS UNDER MANAGEMENT

€1.5Bn

AREAS OF EXPERTISE

- Growth capital
- Buyout capital
- Equity reorganisation



Marie-Catherine CORNIC

In charge of Communication and ESG.

Contact: marie-catherine.cornic@ca-sodica.com

Phone: +33 (0)1 43 23 24 24

© PHOTOS : DR

ESG DUE DILIGENCES DURING INVESTMENT PROCESS

- IDIA Capital Investissement carries out pre-investment ESG analysis to identify key issues involved in each investment and define improvement targets.

ESG SUPPORT TO PORTFOLIO COMPANIES

- Exchanges with management on CSR theme in the authorities of governance.

ESG VENDOR DUE DILIGENCES

- IDIA Capital Investissement does not carry out Vendor Due Diligence.

QUALITATIVE DESCRIPTION OF THE ESG STRATEGY

- Close involvement of General Management in installation of data gathering and consolidation applications both internally and for the investment portfolio.
- Consideration of ESG parameters in the investment process: analysis and insertion of a paragraph in all shareholders' agreements.
- Census of the taking into account of CSR approaches within our wallet of participations.
- Establishment of an annual ESG report since the formalization of a ESG Charter in 2014.



KEY FIGURES

ASSETS UNDER MANAGEMENT

€1.5 BN

PORTFOLIO COMPANIES

87

INVESTMENT PER DEAL
BETWEEN

€1M AND €50M

AGRIFOOD FUND

€600M

WINEMAKING FUND

€250M

GENERAL FUND

€350M

ENERGY AND AGRIFOOD
TRANSITION FUND

€200M*

LAND-HOLDING GROUPS

€200M

**Ongoing fundraising*

IDIA Capital Investissement, a subsidiary of Crédit Agricole S.A., combines the activities of the group's minority capital active support businesses by assisting ISEs and SMEs in all business sectors and provides recognised expertise in the agrifood and wine, health, tourism and energy transition sectors.

In 2019, IDIA Capital Investissement created **CA Transitions**, the first fund dedicated to the transition of energy, agriculture and agrifood systems launched by a bank in its own name.

The CA Transitions fund is dedicated to supporting:

- companies in the energy transition sector,
- cooperatives and agrifood companies undertaking a transition,
- companies engaged in facilitating the transition of the agricultural and agrifood sector.



For more information: contact@ca-idia.com

CAPITAL INVESTISSEMENT BY
GROUPE CRÉDIT AGRICOLE

ESG TEAM



© PHOTO : DR

Marc GUYOT
Head of ESG.

Contact: marc.guyot@lbofrance.com

Phone: + 33 (0)1 40 62 77 67

ASSETS UNDER MANAGEMENT

€2,9Bn

AREAS OF EXPERTISE

- Small-cap LBO
- Mid-Market LBO
- Real Estate
- Debt
- Venture Capital

ESG DUE DILIGENCES DURING THE INVESTMENT PROCESS AND VDD

- LBO France performs an ESG due diligence prior to each investment. The due diligence is specified on a case by case basis. Because of its very operational approach, also for impact and post-closing reasons (road-map/dashboard) it is conducted by the head of ESG (an investment professional) assisted by independent consultants.
- Save for exceptions due to a specific context, LBO France has ESG Vendor Due Diligences conducted by independent consultants for each sale of a portfolio company.

ESG SUPPORT TO PORTFOLIO COMPANIES

- LBO France conducts an ESG review together with the management and possibly external consultants on a regular basis. This results in an extensive action plan/dashboard which is common between LBO France and the management and regularly updated and monitored.
- Early 2017, LBO France launched an operational ESG club, which allows the managers of portfolio companies to share current events, reflections, as well as good practices with the presence of experts when required.

QUALITATIVE DESCRIPTION OF THE ESG STRATEGY

- LBO France drafted an ESG charter in 2011, updated in 2017. Among other principles, It provides exclusions.
- ESG clauses are inserted in the agreements with portfolio company managers.
- All LBO France employees receive training in ESG and then follow courses specific to their business lines and regularly attend conferences. They have all signed the Company's Code of Ethics.
- An ESG section and ESG qualitative and quantitative data on the various portfolio companies are included in the management reports to investors. LBO France will issue a specific report in 2019.
- Marc Guyot is a member of the steering committee of the France Invest ESG Commission and represents LBO France in the Business Ethics Circle ("Cercle Ethique des Affaires") and the European Business Ethics Forum. LBO France thereby takes active part in the events, discussions and publications of these three bodies, and will be a speaker soon at CHAM International health Convention.
- In 2017 and 2018, the management company was sponsor of the Innovation Award for the best business project conducted by students on the Imagine Bioentrepreneurs master's course created by the Fondation Imagine, University Paris-Descartes, Ecole Polytechnique and HEC Paris and is currently working on next program with these institutions.
- LBO France won the ESG-Sustainable Development Award at the 2017 and 2018 Private Equity Magazine Awards.

CLIMATE

- LBO France is a founding member of the "Initiative Climat 2020" (IC20) launched in November 2015, in favour of a responsible and transparent management of gas emissions for greenhouse effect. The management company has produced its own carbon footprint assessment and monitors its action plan.
- In its Real Estate activity, LBO France signed the energy efficiency charter for public and private commercial buildings under the "Plan Bâtiment Durable" (sustainable building plan) in October 2016.



CFNEWS
DIGITAL PUBLICATIONS

ESG TEAM



Elodie PAVOT
Investor Relations
Associate.

**Kyrre Johan
KNUDSEN**
ESG Analyst.



Contact: kyrrejohan.knudsen@naxicap.fr

Contact: elodie.pavot@naxicap.fr

Phone: +33 (0)1 84 79 72 34

ASSETS UNDER MANAGEMENT

€3.1Bn

AREAS OF EXPERTISE

- LBO mid cap
- Growth capital

ESG DUE DILIGENCES DURING THE INVESTMENT PROCESS AND VDD

- Since 2015, the teams highlight the main ESG risks and opportunities prior to each investment. As signatory of iC20, each investment memorandum includes a dedicated climate analysis.
- ESG due diligences are systematically carried out by external experts and include a detailed action plan for the short and long term. Naxicap systematically carries out feedback meetings with the management teams post-audit.
- An ESG clause is systematically included in the Shareholders Agreement. When signing the Shareholders Agreement, companies commit to implement a detailed action plan, to inform regularly the Supervisory Board on their actions and to annually report on ESG indicators.
- Since 2017, ESG vendor due diligences are conducted for all investments where a financial vendor due diligence has been undertaken.

ESG SUPPORT TO PORTFOLIO COMPANIES

- Naxicap uses an online ESG reporting tool to monitor annually its portfolio companies on ca. 120 ESG indicators.
- The actions implemented by the companies are discussed and evaluated at least once a year during a Supervisory Board.

QUALITATIVE DESCRIPTION OF THE ESG STRATEGY

- Naxicap considers that a long-term and ethical approach to investment is a key driver of the companies' expansion and is generator of value. Since 2015, Naxicap has adopted a set of procedures, whose application is controlled by its middle Office, aiming to integrate the consideration of ESG issues throughout the investment process.
- Naxicap's investment teams work with the management teams to identify the material ESG issues and to support the development of its ESG roadmap.
- Naxicap organizes ESG trainings for its employees led by its ESG team and external experts.
- Naxicap has published its ESG charter and produces annually ESG reports for its Investors.

CLIMATE

- As a signatory of the iC20 (October 2016), Naxicap aims at progressively reducing the greenhouse gas emissions of its investments.
- Naxicap has assessed the carbon footprint of its management company in 2017.
- In 2018, Naxicap added indicators to its annual ESG questionnaire enabling to estimate the scope 1 & 2 GHG emissions of its portfolio companies.
- Naxicap seeks to disclose the carbon footprint of its portfolio companies for which greenhouse gas emissions represent a material issue.

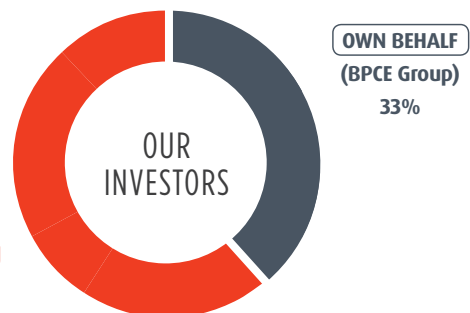


Naxicap Partners is a French private equity firm, operating in all sectors, focusing on majority LBO operations with an investment horizon between 5 and 7 years. We invest in growing companies, with strong and committed management, to finance ambitious development projects. Together with the management teams, we invest in a long-term business strategy based on trust and respect.

Naxicap Partners is deeply convinced by the positive impact of the sustainable growth of its portfolio companies. We consider that a long-term and ethical approach to investment is a key driver of the companies' expansion and is generator of value. Naxicap Partners highly values and encourages business initiatives for reducing environmental impact, improving internal processes in order to reduce operational risks and implementing actions in favor of balanced governance. We are committed to sustain responsible initiatives by working with our staff, our investors, our portfolio companies and their employees.

Naxicap Partners, subsidiary of Natixis Investment Management, has € 3.1 billion of assets under management and gathers 61 professionals, spread over 5 offices: Paris, Lyon, Nantes, Toulouse and Frankfurt. We operate in France, Benelux, Germany and Spain.

Signatory of:



Data as of 31/12/2018

ESG TEAM



Martine SESSIN-CARACCI
Managing Partner.



Grégoire SAMAIN
Account Manager.
Investor Relations.

ASSETS UNDER MANAGEMENT

€3.6Bn

AREAS OF EXPERTISE

- Venture Capital
- Buyout & Growth Capital
- Infrastructure

© PHOTOS : DR

Contact: martine.sessincaracci@omnescapital.com

Contact: gregoire.samain@omnescapital.com

Phone: +33 (0)1 80 48 79 00

ESG DUE DILIGENCES DURING THE INVESTMENT PROCESS AND VDD

- ESG criteria form an integral part of the due diligence carried out during the analysis process that precedes any decision to invest. For the renewable energy infrastructure projects, the ESG analysis is carried out internally while it is outsourced for buyout and growth capital investment.
- In each shareholders' agreement, Omnes integrates an ESG clause.
- When exiting a company, an ESG vendor due diligence may be carried out by an independent third party.
- Omnes analyses the results recorded throughout the holding period and their potential impacts on value creation.

ESG SUPPORT TO PORTFOLIO COMPANIES

- Each year:
 - Investee companies fulfill an ESG questionnaire.
 - Omnes monitors the roadmaps drawn up initially with the management of the portfolio companies.

QUALITATIVE DESCRIPTION OF THE ESG STRATEGY

- Omnes ESG practice is an integral part of its investment process and hands on support to investee companies. Each initial due diligence includes systematically an ESG component.
- The follow-up of ESG issues is then carried out through annual audits. They focus in particular on the progress made on the roadmap. At exit, an economic impact study is carried out.
- Omnes also seeks to bring these issues in the day to day management of portfolio companies: they are an integral part of sustainable value creation.

CLIMATE

- Omnes expanded its investment strategy in the energy transition, with the launch of a "Green Building" department in October 2016. A €120m fund dedicated to investments in high environmental performance public and private buildings has been raised.
- Omnes is a signatory of the Initiative Climat 2020 launched in November 2015. Under this initiative, Omnes integrates climate issues in the management of its portfolio companies.



CFNEWS
DIGITAL PUBLICATIONS

ESG TEAM



Cornelia GOMEZ

Head of ESG & Sustainability.



Thomas CARLIER

ESG Analyst.

ASSETS UNDER MANAGEMENT

€13,4Bn

AREAS OF EXPERTISE

- LBO

Contact: cornelia.gomez@paipartners.com

Contact: thomas.carlier@paipartners.com

Phone: +33 (0)1 43 16 63 00

ESG DUE DILIGENCES DURING THE INVESTMENT PROCESS

- The ESG team systematically performs ESG-specific due diligences on all potential investments, from the very beginning of the investment process. The result is presented to the Investment Committee through an ESG memo. The analysis is done hand-in-hand with the investment team, and external consultants when relevant.

ESG SUPPORT TO PORTFOLIO COMPANIES

- Once the investment has been made, PAI Partners conducts an ESG audit and draws up a targeted ESG action plan with the help of external consultants. PAI Partners uses two tools to implement and monitor the ESG strategy. First, it makes customised recommendations, a set of priority measures to be implemented by portfolio companies according to their level of ESG implementation and risk exposure.
- In addition, companies complete a detailed annual ESG questionnaire (154 indicators), to assess progress over time, to identify ESG key issues as they arise, and to submit new recommendations.

ESG VENDOR DUE DILIGENCES

- PAI Partners provides an ESG VDD in the Data Room including an updated action plan, a progress report, and documents linked to ESG transmitted by the company during the holding period. When relevant, the VDD may be performed by external consultants.

QUALITATIVE DESCRIPTION OF THE ESG STRATEGY

- Since 2011, PAI meets with the sustainability managers of portfolio companies in person at least twice a year, at the PAI Sustainability Club. The 15th was organized in December 2018.
- PAI Partners has been conducting ESG portfolio reviews since 2011.
- Since 2014, PAI Partners publishes an ESG annual review with the support of a dedicated ESG team: in 2018, the review Impact was published with a focus on cyber-security and diversity.
- Since 2017, PAI Partners organizes once a year an «ESG Lab» during its Investor Days, in order to discuss and share views with its investors on responsible investment.

CLIMATE

- PAI Partners is one of the five founders of "Initiative Carbone 2020" launched in November 2015.
- Every year PAI Partners assesses the carbon footprint of all its investments, taking into account direct and indirect emissions (scope 1,2 and 3).



CFNEWS
DIGITAL PUBLICATIONS



ESG TEAM



**Mariane
LE BOURDIEC**
General Secretary.



**Jocelyn
LEFEBVRE**
President.

ASSETS UNDER MANAGEMENT

€1,5Bn

AREAS OF EXPERTISE

- Capital development
- Mid Market

Contact: mariane.lebourdiec@sagard.com / **Phone :** +33 (0)1 53 83 30 00

ESG DUE DILIGENCES DURING THE INVESTMENT PROCESS

- Sagard is prohibited from investing in certain business segments in accordance with the investment policy defined with its investors.
- In the acquisition phase, Sagard uses an ESG expert to determine whether ESG due diligence should be performed pre or post acquisition due diligence.
- ESG due diligence must cover four main objectives:
 - Assessment of the ESG context specific to the sector in which the target company operates;
 - Identification of priority ESG issues specific to the target company;
 - Evaluating the company's ESG performance on each of the priority issues;
 - The construction of an action plan to be implemented post-acquisition.

ESG SUPPORT TO PORTFOLIO COMPANIES

- Sagard supports its investments by ensuring an annual follow-up of the action plan identified in consultation with the management during the acquisition phase and so monitors how it is being implemented.

ESG VENDOR DUE DILIGENCES

- Sagard conducts an ESG VDD, when relevant, in order to document ESG issues, initiatives and progress with the following objectives:
 - Highlight the initiatives put in place to manage material ESG issues;
 - Promote the commitment of management and the process of continuous improvement.

QUALITATIVE DESCRIPTION OF THE ESG STRATEGY

- Environmental, human resources management and governance commitments are integrated into all internal and external initiatives undertaken by Sagard.
- Sagard considers ESG issues throughout the investment cycle to contribute to value creation for each of its holdings and to encourage them to act in an economically, environmentally and socially responsible manner.

CLIMATE

- Sagard joined the 2020 Climate Initiative (IC20) in 2017.





CFNEWS
DIGITAL PUBLICATIONS

ESG TEAM

ASSETS UNDER MANAGEMENT

€4.8Bn

AREAS OF EXPERTISE

- Private equity
- Private debt
- Infrastructure
- Primary investment
- Secondary transactions
- Direct investments
- Impact

© PHOTOS : DR



Isabelle COMBAREL
Deputy CEO, Head of Business Development and of ESG.



Renaud SERRE-LAPERGUE
Senior ESG associate.



Julie OLIVIER
Senior ESG associate.

Contact: icombarel@swen-cp.fr - **Contact:** rserre-lapergue@swen-cp.fr - **Contact:** jolivier@swen-cp.fr
Phone: +33 (0)1 40 68 17 17

ESG DUE DILIGENCES DURING THE INVESTMENT PROCESS AND VDD

- SWEN CP systematically performs an ESG and climate analysis of any investment opportunity: for fund investment (at the level of the GP and the underlying portfolio companies) as well as direct investment.

ESG SUPPORT TO PORTFOLIO COMPANIES

- The team evaluates and monitors the ESG performance of GPs and of their underlying investments through an annual ESG survey completed online. SWEN CP publishes an extensive annual ESG report for all its funds.
- SWEN CP has put in place an ESG controversy monitoring tool that allows daily reporting of information on the main positions of portfolios managed and / or advised.
- Interviews are carried out on a regular basis with GPs in order to monitor and discuss their ESG practices as well as the key ESG priorities in their portfolio companies.

QUALITATIVE DESCRIPTION OF THE ESG STRATEGY

- SWEN CP has implemented an ESG Charter as well as a Responsible Investment Policy.
- Since 2013, SWEN CP has been collecting ESG data through annual ESG questionnaires. In 2019 SWEN CP worked with other French LPs to make uniform ESG questionnaires. The data collected over time has been used to determine ESG benchmarks at the GP and fund levels.
- SWEN CP has been holding the "ESG Best Practices Honours" event each year since 2013 in order to promote ESG and responsible investment practices. In 2019, the main theme was "humankind at the heart of transformations" and the event gathered more than 440 people. (https://www.esgbestpracticeshonours.fr/index_uk.html).

CLIMATE

- In 2016 SWEN CP signed the "Initiative Climat 2020" and is now a member of its Operational Committee. SWEN CP annually measures the carbon footprint of its funds.
- In 2017, SWEN CP defined its Climate Strategy. Among the stated commitments, for each new fund, SWEN CP pledges to allocate a fraction of its resources to «green assets». SWEN CP also benefits from the support of an independent climate expert within its investment advisory committee.
- In 2019, SWEN CP hired a new ESG analyst to further support the deployment of its Climate Strategy and the implementation of the TCFD recommendations.





CFNEWS
DIGITAL PUBLICATIONS

ESG TEAM

ASSETS UNDER MANAGEMENT

€22,4Bn *as at 31/03/2019*

AREAS OF EXPERTISE

- Private debt
- Real estate
- Private equity
- Liquid strategies
*(bond management/
diversified management
and equities)*



Bruno DE PAMPELONNE

Chairman,
Tikehau IM.



Geoffroy RENARD

General Counsel,
Tikehau Capital.



Laure VILLEPELET

Manager
ESG/CSR
Tikehau Capital.

Contact: bdepampelonne@tikehaucapital.com

Phone:

+65 6718 2102

Contact : grenard@tikehaucapital.com

Phone:

+33 (0)1 53 59 05 00

Contact : lvillepelet@tikehaucapital.com

Phone:

+33 (0)1 40 06 26 24

ESG DUE DILIGENCES DURING THE INVESTMENT STAGE

- ESG policy is treated in similar ways as other economic, financial or operational indicators in the analyses carried out by Tikehau Capital's teams. Each investment is subject to an ESG analysis, which is reviewed by the investment committee.
- To determine the ESG performance of the companies evaluated, Tikehau Capital's teams use qualitative analysis frameworks. These frameworks are based on the group's overarching philosophy, but are adapted to each business line to take into account sector-specific factors.
- Certain geographic, behavioural or sector-based exclusion criteria apply to all activities

ESG SUPPORT TO PORTFOLIO COMPANIES

- The investment teams carry out annual ESG assessments of portfolio companies on the basis of a rigorous analysis frameworks.
- Some companies are also subject to an impact assessment to identify areas for improvement as well as competitive advantages related to ESG criteria.

QUALITATIVE DESCRIPTION OF THE ESG STRATEGY

- It is Tikehau Capital's long-standing conviction that sustainable companies have growth potential and should be financed. Governance and social criteria have always been fundamental to the analyses carried out by Tikehau Capital's teams to assess the economic health of companies and their future growth prospects.
- An ESG committee comprising senior members of Tikehau Capital steers, oversees and integrates the ESG strategy throughout the organisation. The ESG manager takes proactive steps to ensure that the ESG approach is consistent across the different investment business lines.
- The launch of an energy transition fund in 2018, the ESG labelling of 8 of Tikehau Investment Management funds and the award of the highest rating A + from the PRI reflects the company's strong commitment to sustainable investment and the importance to fully integrate ESG consideration across all of Tikehau Capital's activities.





CFNEWS
DIGITAL PUBLICATIONS

Retrouvez, en continu, toute l'information du Corporate Finance et du Private Equity sur : www.cfnews.net



CFNEWS, le media de référence du Corporate Finance et du Private Equity propose quotidiennement une actualité pertinente et approfondie en France comme à l'international des M&A, LBO, Levées de fonds, nominations, retournement... jumelée à un véritable référentiel de qualité.

Présent sur tous les supports numériques (*ordinateur, tablette et smartphone*), vous recevez en direct toute l'information des acteurs du Corporate Finance.

Pour tout renseignement d'un abonnement adapté à votre besoin, contactez nous sur :

abo@cfnews.net

ou par téléphone au :
+33 (0)1 75 43 73 65

