

DIRECTORY BOOK OFF 2020 2021 ESG 5^e EDITION

LE 1^{er} ANNUAIRE ESG
DANS LE CAPITAL-INVESTISSEMENT

THE FIRST ESG DIRECTORY
IN PRIVATE EQUITY



CFNEWS
DIGITAL PUBLICATIONS



CFNEWS

MEDIA GROUPE

Deux sites d'actualité et de bases de données dédiés aux opérations capitalistiques et à leurs intervenants.

CFNEWS

L'INFO ET DATA DU CORPORATE FINANCE



cfnews.net

&

CFNEWS

IMMO & INFRA



cfnewsimmo.net

TESTEZ
NOS SITES
GRATUITEMENT
PENDANT
8 JOURS !

Vous êtes une entreprise ou un acteur clé de l'écosystème corporate ou immobilier/Infra. Vous cherchez de l'information rigoureuse couplée à des bases de données mises à jour en temps réel.

CFNEWS est votre outil de travail. Bénéficiez d'un accès gratuit de 8 jours et constatez la différence.

CONTACT

abo@cfnews.net - tél. : +33 (0)1 75 43 73 65

TOUJOURS PLUS LOIN !

© PHOTOS : DR



Agathe ZILBER
Présidente, CFNEWS Média Groupe

Il y a cinq ans déjà, CFNEWS se lançait dans l'édition de l'annuaire ESG des fonds dans le capital-investissement avec un parti pris : mettre en avant, en toute transparence, les actions menées par les fonds en ESG. Mener des due diligences ESG, élaborer un rapport ESG, signer la charte des PRI, impliquer les participations, nommer une personne dédiée, tout cela était encore balbutiant et l'apanage, il est vrai, des plus gros acteurs de la place, à l'image d'Arđian ou d'Eurazeo, mais aussi des acteurs du mid cap comme Azulis, ou encore des fonds de fonds à l'instar d'Acces CP. Cinq ans plus tard, que de chemin parcouru. Les 33 acteurs qui ont joué le jeu cette année, malgré le confinement, affichent une politique ESG largement enrichie. Chacun fait au mieux selon ses moyens car cela représente des frais non négligeables pour une société de gestion. Mais cela coûte bien sur moins que de ne rien faire à l'heure où les enjeux d'environnement et de bonne gouvernance vont de pair avec un investissement réussi. Les critères extra-financiers participent au succès d'un deal.

Ce qui frappe à la lecture de ces fiches, et je remercie à nouveau tous les acteurs qui ont participé, c'est l'envie d'aller plus loin, de faire mieux. Plusieurs fonds établissent des reporting, impliquant chacune de leur participation, avec plus d'une centaine d'indicateurs au menu. Qualité de la vie au travail, prise en compte des ODD, charte d'investissement humainement responsable, bilan carbone, Initiatives Climat International, clause ESG dans les contrats ou dans les pactes d'actionnaires, et même, pour certains, dans la documentation de crédit. Les VDD ESG, encore parfois en retrait, prennent également leur essor. Et dans cette floraison de bonnes actions, plusieurs se fixent des objectifs pour encore faire mieux l'année prochaine. Sans compter le nombre de fonds de dotation, ou philanthropique ou d'impact, qui ont essaimé ces derniers temps, sur le modèle de Raise à sa création.

Cet engouement généreux, responsable, réfléchi dans l'éco-système du private equity est à saluer. Les conseils externes spécialisés, à l'instar d'Indefi ESG, notre partenaire dans cet annuaire et France Invest, qui entoure et apporte son concours à tous les acteurs au sein de sa commission ESG - et qui soutient cet annuaire (lire la préface de Dominique Gaillard) peuvent être fiers des progrès accomplis. CFNEWS est heureux de participer à la meilleure connaissance des actions de chacun en offrant en accès libre cet annuaire digital. Et que cela serve aux autres GPs de modèle et aux LPS de référent. Chaque fiche est téléchargeable et les liens mènent aux rapports ESG existants.

Bonne lecture et partagez le. C'est pour la bonne cause. A l'année prochaine.



PREFACE

10 ANS D'ESG, DE LA PRISE DE CONSCIENCE AUX RÉSULTATS

© PHOTOS : DR



Dominique GAILLARD
Président, France Invest.

En 2009, à l'initiative de fonds précurseurs, le capital-investissement français se saisissait des enjeux liés à l'ESG. Regroupés dans France Invest, ces fonds créaient alors le Club Développement Durable. Rebaptisée et élargie, ce qui est aujourd'hui la Commission ESG, a été complétée par des clubs et commissions qui traitent au sein de l'Association de sujets spécifiques liés au financement des Cleantech, à l'investissement à impact et à la mixité dans notre industrie. Depuis 10 ans, les quatre présidents de France Invest qui m'ont précédé ont encouragé et promu les initiatives de ces instances de réflexion et d'action.

En complément de cette énergie collective, France Invest s'est concentré sur deux sujets. Tout d'abord, mettre en place un mécanisme efficient de partage de la valeur créée entre actionnaires et salariés dans les sociétés non cotées, sujet sur lequel nous avons proposé à Bercy un mécanisme rénové et efficient. Après 10 ans d'échanges avec l'administration, nous avons enfin pu faire évoluer les textes à l'occasion de la loi PACTE au printemps 2019. Cette avancée est un juste retour aux salariés qui s'investissent au quotidien pour développer leur entreprise. Elle est garante d'un meilleur alignement d'intérêt entre actionnaires, managers et salariés. Elle est un devoir moral pour les investisseurs. Ensuite, faire progresser la part des femmes dans les équipes d'investissement et au comex des participations. La 2^{ème} édition, fin 2020, des Grands Prix des Talents Féminins viendra remettre à l'honneur des jeunes femmes investisseuses. La Charte Mixité de France Invest, publiée début 2020 et signée par 80% de nos membres, fixe

30 objectifs exigeants pour accélérer le chemin vers la parité dans nos métiers.

Mon souhait est que le travail conséquent qui a été réalisé ces dernières années pour faire du capital-investissement français un précurseur de l'ESG s'accélère et se traduise encore plus par des réalisations concrètes au service de la collectivité.

Nous avons des marges de progression et devons œuvrer pour les atteindre. Ainsi et à titre d'exemple, alors qu'à fin juin 2020, 106 des 330 sociétés de gestion membres de France Invest sont signataires des Principles for Responsible Investment des Nations Unies, notre ambition est que, d'un tiers, la proportion des signataires monte à 85% d'ici 10 ans. Dans le même esprit, notre souhait est que l'intégration formelle de l'ESG dans les dues diligences d'acquisition passe de 36% actuellement à 100% en 2030.

Je salue donc la sortie de la 5^{ème} édition de l'annuaire ESG de CFNews qui apporte de la transparence sur l'action des fonds d'investissement en matière de développement durable sur tous les segments : private equity, dette privée et infrastructure. Cet ouvrage illustre la montée en puissance de l'ESG dans la stratégie des fonds. Il permet de mesurer la profondeur de la prise en compte des problématiques ESG lors des phases d'investissement, dans l'accompagnement et le suivi des participations, tout comme dans le reporting et l'analyse des actions menées et de leur impact. C'est un outil précieux de benchmark pour les GPs et de meilleure connaissance du marché pour les LPs.





Découvrez le **rapport développement durable** de France Invest qui revient sur les actions menées ces 10 dernières années en faveur d'une **croissance durable et responsable**. Cet ouvrage présente aussi les perspectives et les engagements du capital-investissement français pour la nouvelle décennie, afin d'accélérer l'intégration de l'ESG au cœur de la croissance et de la transformation des entreprises non cotées

Retrouvez également le **rapport annuel** de France Invest qui revient sur l'activité de l'association en 2019.

3 QUESTIONS À... EMMANUEL PARMENTIER

CFNEWS : La crise de la Covid-19 conduit-elle les investisseurs à privilégier la relance à court terme au détriment des sujets ESG considérés comme du long terme ?

On aurait pu le craindre effectivement, mais en fait c'est exactement l'inverse que l'on observe. Depuis que la situation sanitaire et économique a commencé à impacter le fonctionnement des entreprises, les sociétés de gestion ont fait preuve d'une prise de conscience plus importante des problématiques de développement durable. En effet, la crise a mis sur le devant de la scène de nombreuses fragilités insoupçonnées ou sous-estimées des entreprises, à tous les niveaux de la chaîne de valeur. Tout d'abord, les processus d'approvisionnement ont été interrompus brutalement pendant le confinement, soulignant la dépendance de certaines entreprises à des fournisseurs fragilisés ou opérant dans des zones géographiques à risque. La pandémie a également mis en exergue les problématiques liées à la gestion des ressources humaines, telles que la santé et sécurité au travail, le bien-être et la gestion de stress, la flexibilité au travail. Enfin, post-confinement, la transition écologique a été mise au cœur des plans de soutien de plusieurs filières (aéronautique, automobile) impactant ainsi non seulement les grands groupes mais aussi les PME leur proposant des produits et des services.

CFNEWS : Avez-vous identifié des tendances particulières dans le comportement des investisseurs provoquées par cette prise de conscience ?

Nous observons une systématisation des analyses ESG chez certains des plus gros investisseurs, ce qui fait naître un intérêt grandissant chez les acteurs du *small cap*.

Par ailleurs, de plus en plus d'investisseurs en *private equity* mandatent des prestataires pour les aider à définir, valider et enrichir leur thèse d'investissement avec des analyses plus pointues tant sur les dimensions financières qu'extra-financières. Replacer les enjeux du développement durable au centre de la stratégie d'investissement permet une meilleure anticipation de l'évolution de l'environnement et du modèle économique des cibles. C'est dans ce contexte qu'émerge une nouvelle catégorie de prestation : la « *sustainability due diligence* » qui propose une vision à 360° de l'ESG, intégrée aux enjeux stratégiques des



© PHOTO : DR

Emmanuel PARMENTIER

Associé en charge de l'activité de conseil en ESG et *Sustainability* chez INDEFI*.

entreprises, apportant ainsi aux investisseurs des réponses précises et une évaluation circonstanciée de leurs opportunités d'investissement. Elle se démarque des *due diligences* ESG classiques, souvent lancées tardivement dans les processus transactionnels et se concentrant sur les opérations (impact environnemental direct, santé et sécurité des salariés, gouvernance de l'entreprise, etc.) sans aborder les implications stratégiques associées.

CFNEWS : La crise que nous vivons change-t-elle la nature des levées de fonds en non coté ?

On assiste à une forte accélération des levées de fonds revendiquant une approche d'impact. Les investisseurs d'impact cherchent souvent à détecter les opportunités d'investissement de demain, liées notamment aux mégatendances de la transition écologique et énergétique en s'alignant, par exemple, avec les Objectifs de Développement Durable (ODD) de l'ONU. La pandémie actuelle a approfondi et accentué la quasi-totalité des enjeux concernés par les ODD : la santé, l'éducation, la famine ... Ainsi, les entreprises proposant des solutions à ces problématiques deviennent des cibles intéressantes pour les fonds d'impact, mais aussi pour les fonds généralistes ! Les sociétés de gestion souhaitant lancer ce type de véhicules doivent cependant bien expliquer à leurs investisseurs les trois dimensions classiques de ces investissements : l'intentionnalité (quel est l'objectif extra-financier du fonds ?), l'additionnalité (en quoi ce fonds apportera quelque chose de plus aux entreprises qu'il finance et maximisera leur impact ?) et la mesure d'impact, qui doit être aussi professionnelle que la mesure de la performance financière. Ces fonds répondent à une vraie demande des investisseurs : selon notre récente étude *Sustainable investment in institutional Europe*, en 2019 le marché institutionnel des investissements d'impact en Europe s'élevait à près de 195 Md€.

*Indefi participe à l'élaboration des fiches de cet annuaire.

TÉLÉCHARGEZ
LA PAGE





INDEFI

La référence du conseil en stratégie
au service des sociétés de gestion et des investisseurs financiers



INDEFI est une **société indépendante**, créée en 2007, dirigée par ses fondateurs et qui emploie une équipe de 45 consultants à Paris, Londres et Zurich.

Nos clients sont des sociétés de gestion européennes généralistes ou spécialistes du non coté (*private equity* et infrastructures) ainsi que leurs participations.

Notre offre s'articule autour de deux axes principaux :

- l'élaboration de stratégies de développement des sociétés,
- l'analyse d'opportunités d'investissement et le suivi des participations.

Signataire des Principes de l'Investissement Responsable (PRI), INDEFI est également pionnier dans le développement d'une activité de conseil en ESG et en *sustainability*.

www.indefi.com



INDEX

VERSION FRANÇAISE

- 123 INVESTMENT MANAGERS
- ACCESS CAPITAL PARTNERS
- ACCESS CAPITAL PARTNERS INFRA
- ACTIVA CAPITAL
- ALLIANCE ENTREPRENDRE
- ALTER EQUITY
- ANDERA PARTNERS
- APAX PARTNERS
- A PLUS FINANCE
- ARDIAN
- ARKEA CAPITAL
- CAPITAL EXPORT
- CAPZA
- CEREAL PARTNERS
- EKKIO CAPITAL
- ESFIN GESTION
- EURAZEO
- EVOLEM
- IDIA CAPITAL INVESTISSEMENT
- INITIATIVE & FINANCE
- INNOVAFONDS
- IRDI SORIDEC GESTION
- LBO FRANCE
- MEESCHAERT CAPITAL PARTNERS
- MOTION EQUITY PARTNERS

- NAXICAP PARTNERS
- PERCEVA
- RAISE
- SAGARD
- SIPAREX
- TIKEHAU CAPITAL
- TURENNE GROUPE
- WEINBERG CAPITAL PARTNERS

ENGLISH VERSION

- ACTIVA CAPITAL
- ARDIAN
- EKKIO CAPITAL
- EURAZEO
- EVOLEM
- IDIA CAPITAL INVESTISSEMENT
- LBO FRANCE
- NAXICAP PARTNERS
- SAGARD
- SWEN CAPITAL PARTNERS
- TIKEHAU CAPITAL

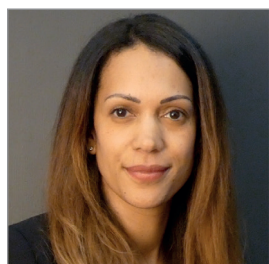


Société éditrice : CORPORATE FINANCE NEWS, SAS au capital de 30 950 Euros. **Siège Social** : 50 avenue de La Grande Armée - 75017 PARIS. Immatriculée au Registre du Commerce et des Sociétés de Paris sous le numéro 500 442 652. **Directrice de la publication** : Agathe ZILBER. **Editing** : Anne DAUBA. **Direction artistique** : Jean BOURGOIN. **Remerciements pour leur contribution** : Indefi, France Invest, Valentin BODMER. **Contact** : info@cfnews.net - **Tél.** : +33 (0)1 75 43 73 65.

© Tous droits réservés CFNEWS 2020 - Reproduction interdite sauf accord préalable. Les noms des entreprises et logos figurant dans cet annuaire sont déposés et ne doivent pas être utilisés à des fins publicitaires sans consentement écrit préalable. Toute reproduction du contenu de cette publication, totale ou partielle, tant en France qu'à l'étranger, est rigoureusement interdite, compte tenu des dispositions légales en vigueur relatives à la propriété intellectuelle et artistique, sauf accord préalable exprès de CFNEWS. Les documents photographiques illustrant cette parution nous ont été fournis par leurs auteurs ou ayants droits et restent la propriété de ces derniers.

SIGNATAIRE DES PRI : OUI (2016) - notation A en Private Equity

ÉQUIPE ESG



Isabelle DEBY
Directrice Associée,
Membre du Directoire



Maryelle OUVRARD
Consultante en charge de
RSE, ESG & mécénat



Vincent CHABRIEL
Directeur de la Clientèle
Institutionnelle

ACTIFS SOUS GESTION

1,1 Md€*

*données à fin décembre 2019

EXPERTISES

- Capital investissement
- Dette privée
- Immobilier :
*promotion immobilière,
marchands de biens
et immobilier de rendement*

Contact : deby@123-im.com

Tél. : +33 (0)1 82 83 98 15

Contact : ouvrard@123-im.com

Tél. : +33 (0)1 82 83 97 39

Contact : chabriel@123-im.com

Tél. : +33 (0)1 82 83 97 63

DUE DILIGENCES ESG LORS DE LA PHASE D'INVESTISSEMENT

- 123 IM applique des critères d'exclusion sectoriels qui sont liés à des raisons éthiques ou des raisons environnementales.
- Les critères extra-financiers sont pris en compte, au même titre que les critères financiers durant tout le processus d'investissement : analyse ESG, échanges avec les dirigeants et mise en place d'un questionnaire, intégration de notre politique d'investissement responsable dans les Lettres d'Intention et d'une clause reprenant les huit actions ESG à engager dans les pactes d'actionnaires.

ACCOMPAGNEMENT ESG DES PARTICIPATIONS

- Notre objectif est la progression de nos participations sur les thématiques ESG durant la période de détention. Pour ce faire, nous :
 - Accompagnons les dirigeants post-investissement dans la définition d'un plan d'actions ESG objectif,
 - Traitons des thèmes ESG identifiés dans le plan d'actions ESG à au moins un conseil d'administration par an,
 - Faisons une enquête annuelle auprès de chaque participation mesurant leurs progrès,
 - Organisons des rencontres annuelles qui permettent aux dirigeants des participations de renforcer leur pratique ESG,
 - Proposons d'épauler les participations dans la mise en œuvre de leur plan.

DESCRIPTION QUALITATIVE DE LA STRATÉGIE ESG

- Convaincus que l'analyse extra-financière doit être menée de front avec l'analyse financière pour mieux déceler risques et opportunités, nous avons intégré l'ESG dans l'activité de nos équipes grâce à des formations spécifiques animées par des experts externes, des process ESG formalisés et un dialogue fréquent avec les dirigeants.
- Par ailleurs, 123 IM est membre actif des Commission ESG et Impact Investing de France Invest, et s'est engagée dans le mentoring pour Level20 (France).

IMPACT

- 123 IM souhaite contribuer, par ses investissements, au succès d'entrepreneurs à impact sociétal :
 - Depuis 2014, 123 IM gère, en partenariat avec France Active, une gamme de FIP Solidaire MAIF, labélisés Finansol dont l'objectif est d'accélérer la réussite d'entrepreneurs solidaires et engagés.
 - En 2019, 123 IM a lancé le FPCI Impact Senior, fonds sous la bannière Le French Impact qui contribue de façon mesurable et mesurée au bien-vieillir des résidents et au bien-être du personnel soignant d'Ehpad en partenariat avec l'association Siel Bleu.
 - 123 IM a créé un Fonds de dotation « 123 IM Impact Mécénat » qui soutient, en partenariat avec Antropia ESSEC, des entrepreneurs sociaux et solidaires présentant des projets à fort impact sociétal.





CFNEWS
DIGITAL PUBLICATIONS

ÉQUIPE ESG



Agnès NAHUM
Managing Partner.



Philippe POGGIOLI
Managing Partner.



Cécile CROISSANT
Partner Relations Investisseurs & Communication.

ACTIFS SOUS GESTION

10,8 Md€

EXPERTISES

- Spécialiste des investissements en non cotés (smaller buy-outs, infrastructure et dette privée) en Europe.
- Fonds de fonds (engagements primaires et transactions secondaires) ; investissements et co-investissements directs.

Contact : agnes.nahum
@accesscp.com

Contact : philippe.poggioli
@accesscp.com

Contact : ccroissant
@accesscp.com

Tél. : + 33 (0)1 56 43 61 00

Tél. : + 33 (0)1 56 43 61 00

Tél. : + 33 (0)1 56 43 61 00

DUE DILIGENCES ESG LORS DE LA PHASE D'INVESTISSEMENT ET VDD

- Phase de due diligence : un questionnaire ESG est adressé systématiquement à tous les gérants afin d'évaluer leur pratique en matière d'intégration des facteurs ESG dans leurs décisions d'investissement. L'envoi du questionnaire est suivi d'une évaluation approfondie lors des diligences sur site.
- Phase de négociations légales : Access demande aux gérants de s'engager à travers une « side letter » sur leurs meilleurs efforts à intégrer les critères ESG dans la gestion des sociétés de leur portefeuille et à fournir de façon annuelle des informations financières et extra financières sur les sociétés en portefeuille.
- Cession : Access effectue une étude de cas afin d'apprécier (i) la valeur ajoutée par les gérants pendant la période de détention et (ii) le niveau de reconnaissance par l'acquéreur des aspects extra-financiers.

ACCOMPAGNEMENT ESG DES PARTICIPATIONS

- Access mesure le degré d'intégration des critères ESG au niveau des sociétés et analyse annuellement les progrès de ses sociétés en portefeuille à l'aide d'un questionnaire de 30 KPIs.
- Access utilise un outil de collecte de données ESG et de reporting en ligne permettant un meilleur suivi des performances extra financières.

DESCRIPTION QUALITATIVE DE LA STRATÉGIE ESG

- Dès 2008, Access inscrit son engagement en matière ESG dans son activité de gestion et définit une politique ESG à travers une charte ISR.
- Outre son adhésion aux PRI, Access est membre de la Commission ESG de France Invest, de la Commission climat IC20 et adhère aux principes de l'ILPA et de la Task Force on Climate-related Financial Disclosures (TCFD).
- Access comprend la nécessité d'intégrer les critères ESG dans la conduite de son activité de gestion, dans la mesure où les questions environnementales, sociales et de gouvernance ont un impact sur la performance des investissements et donc sur leur valorisation. Pour cela, l'équipe intègre les critères ISR dans la gestion des portefeuilles de ses trois classes d'actifs (smaller buy-outs, infrastructure et dette privée).

CLIMAT

- Dans le cadre de l'application de l'Article 173, Access intègre l'évaluation des enjeux climatiques et a réalisé la mesure de l'empreinte carbone de ses investissements directs.

ACTIFS SOUS GESTION

10,8 Md€ / 2,2 Md€ en Infrastructure

EXPERTISES

- Spécialiste des investissements en non cotés (smaller buy-outs, infrastructure et dette privée) en Europe.
- Sélection de fonds et investissements directs.

ÉQUIPE ESG

© PHOTOS : DR



Agnès NAHUM
Managing Partner.

Contact : agnes.nahum
@accesscp.com

Tél. : + 33 (0)1 56 43 61 00



Philippe POGGIOLI
Managing Partner.

Contact : philippe.poggioli
@accesscp.com

Tél. : + 33 (0)1 56 43 61 00



Aymeric PAUL
Partner Infrastructure.

Contact : apaul
@accesscp.com

Tél. : + 33 (0)1 56 43 61 00



Cécile CROISSANT
Partner Relations Investisseurs & Communication.

Contact : ccroissant
@accesscp.com

Tél. : + 33 (0)1 56 43 61 00

DUE DILIGENCES ESG LORS DE LA PHASE D'INVESTISSEMENT

- En amont de chaque investissement en infrastructure, Access prend en compte les sujets ESG et met en place une check-list ESG afin de définir des critères d'exclusions des cibles d'investissement, d'identifier et analyser les enjeux les points de matérialité ESG et fixer des objectifs de progression. Les résultats des due diligences ESG sont systématiquement présentés en comité d'investissement.

ACCOMPAGNEMENT ESG DES PARTICIPATIONS ET SUIVI DES FONDS

- Access mesure le degré d'intégration des critères ESG au niveau des actifs et analyse annuellement les progrès des actifs en portefeuille à l'aide d'un questionnaire comprenant un socle commun d'indicateurs ainsi qu'un ensemble d'indicateurs liés au secteur d'activité de l'actif en portefeuille..
- En 2018, Access a lancé son outil de collecte de données ESG et de reporting en ligne permettant un meilleur suivi des performances extra financières.

VENDOR DUE DILIGENCE ESG

- Access conduit une analyse afin d'apprécier les progrès réalisés pendant la période de détention.

DESCRIPTION QUALITATIVE DE LA STRATÉGIE ESG

- Dès 2008, Access a structuré son activité pour inscrire ses investissements en infrastructure dans une trajectoire d'investissement compatible avec le « Scénario 2° ». Pour cela, Access a structuré son activité d'investissement en infrastructure autour des piliers suivants : identifier les risques et opportunités de création de valeur pour chaque investissement, mesurer annuellement les progrès de ses actifs en portefeuille, inscrire ses investissements en infrastructure dans une trajectoire compatible avec les enjeux de la transition énergétique et intégrer le suivi de l'impact « climat » dans la gestion des portefeuilles.

CLIMAT

- Dans le cadre de l'application de l'Article 173, Access intègre l'évaluation des enjeux climatiques et a réalisé la mesure de l'empreinte carbone de ses investissements directs.



ÉQUIPE ESG



Christophe PARIER
Managing Partner



Alexandre CHOLLET
Secrétaire général & CFO



Charles DE LAURISTON
Chargé d'affaires ESG
& Transformation digitale

ACTIFS SOUS GESTION
300 M€

EXPERTISES

● LBO

Contacts :

christophe.pariier@activacapital.com
alexandre.chollet@activacapital.com
charles.delauriston@activacapital.com
Tél. : +33 (0)1 43 12 50 12

DUE DILIGENCES ESG LORS DE LA PHASE D'INVESTISSEMENT ET VDD

- Due Diligence ESG : Activa Capital réalise systématiquement une note ESG interne avant la remise d'une Lettre d'Intérêt. Cette analyse permet d'identifier les opportunités et risques ESG en amont de la phase d'investissement. Une Due Diligence ESG est systématiquement réalisée par un cabinet externe post acquisition.
- Vendor Due Diligence ESG : une VDD ESG est réalisée lors de la cession afin de mesurer et valoriser les actions et projets ESG concrétisés pendant la période de détention.

ACCOMPAGNEMENT ESG DES PARTICIPATIONS

- Depuis 2013, une enquête ESG annuelle est réalisée auprès des entreprises en portefeuille.
- Depuis 2016, Activa Capital et le management des participations définissent le plan d'actions à déployer pendant la période de détention en fonction des conclusions des DD ESG. Ce plan est suivi a minima dans chaque conseil de surveillance.
- Activa Capital accompagne également ses participations par la réalisation d'une veille ESG, le partage d'idées de projets et d'outils méthodologiques afin de soutenir concrètement le déploiement de la stratégie ESG.

DESCRIPTION QUALITATIVE DE LA STRATÉGIE ESG

- Activa Capital est une des premières sociétés de gestion au sein du Capital-Investissement français à s'être engagée dans l'ESG en signant les PRI dès 2010 et en co-fondant la même année le Club Développement Durable de France Invest.
- Activa Capital a rédigé et publié dès 2013 sa propre charte ESG qu'elle met à jour régulièrement.
- Depuis 2017, Activa Capital publie tous les ans sur son site Internet son rapport ESG (société de gestion et participations).
- Activa Capital est un membre actif de la Commission ESG de France Invest et participe aux différents groupes de travail, notamment l'Initiative Climat France (anciennement IC20).

CLIMAT

- En 2016, Activa Capital a rejoint l'IC France qui vise à mieux intégrer l'enjeu portant sur la diminution des émissions carbone. Dans ce cadre, Activa Capital a participé à la réalisation d'un outil pour mesurer les émissions carbone des scopes 1 & 2.
- En 2017, Activa Capital a signé le « Manifeste pour décarboner l'Europe », lancé dans le sillage des élections présidentielles françaises de 2017 par l'association « The Shift Project ».
- Actuellement, Activa Capital pilote l'atelier de travail « Sensibilisation » de l'IC France.



CFNEWS
DIGITAL PUBLICATIONS

ÉQUIPE ESG



Chloé BESSIÈRES
Responsable Relations
Investisseurs.



Nathanael MARTIN
Directeur Associé.



Camille CENTELLES
Directrice
d'investissement.



Laura PANQUET
Directrice
de Participations.

© PHOTOS : DR

ACTIFS SOUS GESTION

594 M€ gérés/conseillés

EXPERTISES

- Capital transmission
- Capital développement
- Capital risque

Paul EECKMAN (Chargé d'Affaires), **Ninon LE BORU** (Chargée de Relations Investisseurs)

Chloé Bessières : chloe.bessieres@alliance-entreprendre.com - +33 (0)1 70 62 95 29

Nathanael Martin : nathanael.martin@alliance-entreprendre.com - +33 (0)1 76 24 31 21

Camille Centelles : camille.centelles@alliance-entreprendre.com - +33 (0)1 70 62 94 32

Laura Panquet : laura.panquet@alliance-entreprendre.com - +33 (0)1 70 62 95 24

Paul Eeckman : paul.eeckman@alliance-entreprendre.com - +33 (0)1 70 62 95 26

Ninon Le Boru : ninon.leboru@alliance-entreprendre.com - +33 (0)1 76 24 31 25

DUE DILIGENCES ESG LORS DE LA PHASE D'INVESTISSEMENT

- Alliance Entreprendre effectue systématiquement une analyse ESG au regard des spécificités (taille, secteur, etc.) des cibles étudiées en amont d'un investissement. Cette évaluation est ensuite incluse dans le mémo d'investissement présenté en comité d'investissement.
- Une clause ESG est inscrite dans les pactes d'actionnaires, mentionnant l'existence de la politique d'investissement responsable et l'engagement d'envoyer au moins une fois par an des indicateurs ESG.
- Alliance Entreprendre exclut de son périmètre d'investissement les entreprises des secteurs de l'armement, du charbon, de la drogue, de la prostitution et de la pornographie.

ACCOMPAGNEMENT ESG DES PARTICIPATIONS

- Alliance Entreprendre s'est engagé à accompagner et faire progresser les participations sur les thématiques ESG au travers d'échanges réguliers avec les dirigeants, notamment au sein des instances de gouvernance (conseil de surveillance, conseil d'administration, etc.).
- La société de gestion réalise un suivi annuel d'indicateurs ESG auprès de ses participations en portefeuille depuis septembre 2018. La liste d'indicateurs se fonde sur les recommandations de France Invest, les demandes spécifiques des souscripteurs ainsi que des indicateurs spécifiques pour chaque participation, au regard de son secteur et de sa taille.

DESCRIPTION QUALITATIVE DE LA STRATÉGIE ESG

- Un comité ESG pilote et anime la stratégie ESG en coordination avec les différentes équipes de la société de gestion. Ce comité, composé de 6 collaborateurs, est sous la responsabilité du Président d'Alliance Entreprendre.
- Alliance Entreprendre est signataire des PRI ainsi que de la charte pour la parité de France Invest.
- Alliance Entreprendre intègre les problématiques ESG à la fois dans ses process d'investissement et tout au long de l'accompagnement de ses participations en fonction de critères ESG pertinents au regard de leurs spécificités.
- La société de gestion veille systématiquement à prendre part aux organes de gouvernances des entreprises dans lesquelles elle investit directement.
- Alliance Entreprendre développe une approche ESG globale en proposant des formations, des séminaires et des actions RSE (lutte contre le plastique, diminution de la consommation de papier, télétravail, cours de sport, ...).
- Un rapport ESG global d'Alliance Entreprendre est réalisé sur une base annuelle. Ce rapport présente la politique ESG menée par Alliance Entreprendre, une synthèse des indicateurs de suivi ESG et une mise en avant des bonnes pratiques du portefeuille.





CFNEWS
DIGITAL PUBLICATIONS

ÉQUIPE ESG

**Fanny PICARD**Associée
Fondatrice**Marianne SIMÉONI**Directrice
d'investissement
associée

ACTIFS SOUS GESTION

150 M€

EXPERTISES

- Capital Développement

Contact : fanny.picard@alter-equity.com**Tél. :** +33 (0)1 42 86 96 41**Contact :** marianne.simeoni@alter-equity.com**Tél. :** +33 (0)1 42 86 96 41

DUE DILIGENCES ESG LORS DE LA PHASE D'INVESTISSEMENT

- Alter Equity est la première société de gestion française de fonds de capital-investissement née de la volonté de proposer un investissement au service de l'intérêt général dans sa double dimension sociale et environnementale. Elle soutient des activités et des comportements utiles à l'intérêt à long terme de la nature et des êtres humains tout en recherchant un rendement attractif pour ses souscripteurs.
- Concrètement, Alter Equity conditionne son investissement à un double impact positif d'un point de vue ESG de ses participations sur la société :
 - par leur activité : leurs produits ou services répondent à un enjeu social ou environnemental majeur. Les secteurs choisis recoupent les Objectifs du Développement Durable de l'ONU ;
 - par leurs pratiques de gestion : elles s'engagent dans une dynamique de progrès en matière de responsabilité sociale et environnementale dans la conduite des affaires par la mise en œuvre d'un plan d'action, appelé Business-Plan Extra-Financier (BPEF), innovation d'Alter Equity.

ACCOMPAGNEMENT ESG DES PARTICIPATIONS

- Alter Equity accompagne activement ses participations d'un point de vue stratégique et opérationnel ainsi qu'en matière ESG. Ses participations doivent à minima fournir à Alter Equity une évaluation annuelle de l'impact de leur activité et le résultat de leur BPEF.

DESCRIPTION QUALITATIVE DE LA STRATÉGIE ESG

- Les participations d'Alter Equity sont nécessairement à impact positif sur la société par leur activité. Alter Equity veille en outre à ce que ses participations mettent en œuvre des pratiques de gestion de plus en plus responsables du point de vue social, environnemental, vis-à-vis de leur territoire d'implantation leurs parties prenantes et dans l'intérêt à long terme des participations elles-mêmes.
- Alter Equity a continué d'innover avec son deuxième fonds qui est le premier en France posant comme condition à un investissement que l'entreprise ouvre son capital à l'ensemble de ses salariés.
- Parmi les résultats obtenus, 1/3 des participations d'alter equity^{3P} sont dirigées par des femmes, ce qui constitue un record en France (hors fonds engagés à n'investir que dans des entreprises dirigées par des femmes).

CLIMAT

- Alter Equity est signataire de l'initiative climat IC20.
- Alter Equity a été la première société de gestion française ayant conditionné son investissement à la réalisation d'un bilan carbone par ses participations.





CFNEWS
DIGITAL PUBLICATIONS

ÉQUIPE ESG



Mayeul CARON
Directeur Associé.



Christine MARTINOVIC
Directrice
de Participations.

ACTIFS SOUS GESTION

2 Md€

EXPERTISES

- Venture
- Capital Développement Small et Mid-Cap
- Mezzanine

© PHOTOS : DR

Contact : m.caron@anderapartners.com

Contact : c.martinovic@anderapartners.com

Tél. : +33 (0)1 85 73 64 00

DUE DILIGENCES ESG LORS DE LA PHASE D'INVESTISSEMENT

- Avant la phase d'investissement Andera Partners conduit une évaluation ESG des entreprises ciblées. Ces analyses sont soit réalisées par un cabinet de conseil externe soit menées en interne à l'aide d'un questionnaire ESG qui est rempli par les sociétés ciblées. Elles sont ensuite étudiées par Andera Partners.

ACCOMPAGNEMENT ESG DES PARTICIPATIONS

- Andera Partners effectue un suivi des performances ESG de ses participations à l'aide d'un questionnaire ESG en ligne sur la plateforme internet Reporting 21, soumis annuellement aux sociétés des portefeuilles.

VENDOR DUE DILIGENCES ESG

- Analyse au cas par cas en fonction des risques et des enjeux identifiés.

DESCRIPTION QUALITATIVE DE LA STRATÉGIE ESG

- En signant les PRI en 2010 et l'Initiative Carbone 2020 de France Invest en 2019, Andera Partners s'est résolument engagé à déployer les moyens et à mobiliser ses équipes internes pour intégrer de manière raisonnée et progressive les questions ESG dans ses investissements.
- Andera Partners a formalisé en 2012 une charte ESG.
- La stratégie ESG d'Andera Partners s'articule autour de 5 piliers :
 - Innovation au service de l'investissement responsable,
 - Comportement éthique et intègre,
 - Engagement envers ses collaborateurs,
 - Gestion robuste de son impact environnemental,
 - Engagement social soutenu par ses collaborateurs.

Le partenaire du changement d'échelle

Bâtir sur des valeurs communes
et donner accès aux entrepreneurs
à nos 4 expertises sont au coeur
de notre mission.

2,5 Mds €

d'actifs
sous gestion

70

professionnelles
et professionnels

95

sociétés
en portefeuille

PRIX ESG DÉCERNÉ PAR PRIVATE EQUITY MAGAZINE : 2016
LE PRIX INAUGURAL DE PANTHEON, « GP RESPONSIBLE INVESTING AWARD » : 2012

SIGNATAIRE DES PRI : OUI (2011)

ÉQUIPE ESG



Bertrand PIVIN
Directeur Associé,
en charge de la
stratégie ESG.

Sophie UZAN
Directrice RH et
ESG.



Contact : sophie.uzan@apax.fr

Contact : bertrand.pivin@apax.fr

ACTIFS SOUS GESTION

3,5 Md€

EXPERTISES

- LBO Midcap et Smallcap

DUE DILIGENCE ESG LORS DE LA PHASE D'INVESTISSEMENT

- Apax Partners réalise des analyses ESG pré-investissement, éventuellement avec l'aide de consultants externes, afin d'identifier les enjeux et opportunités clés de chaque société étudiée.

ACCOMPAGNEMENT ESG DES PARTICIPATIONS

- L'équipe ESG réalise un diagnostic complet ESG, avec l'aide de consultants externes, et co-construit avec les dirigeants de la participation un plan d'actions ESG. L'équipe ESG veille à la mise en œuvre de ce plan d'actions durant toute la période de détention, en coordination avec les Responsables ESG des participations. L'avancement du plan d'action pendant l'année et les objectifs de l'année à venir sont présentés chaque année lors d'une réunion du conseil d'administration/de surveillance.

VENDOR DUE DILIGENCE ESG

- Apax Partners fait réaliser une Due Diligence ESG lors du process de cession d'une participation et met le rapport ainsi obtenu à la disposition des acquéreurs potentiels.

DESCRIPTION QUALITATIVE DE LA STRATÉGIE ESG

- L'objectif poursuivi par Apax Partners est l'amélioration systématique des performances extra-financières des sociétés dans lesquelles Apax Partners investit, notamment selon les critères ESG.
- Pour ce faire, Apax Partners a mis en place :
 - Une équipe dédiée qui pilote et anime cette démarche responsable
 - Des process spécifiques décrits plus haut, qui vont du sourcing à la cession
 - Un suivi personnalisé de chaque participation par Apax Partners
- Apax Partners publie annuellement des indicateurs sociaux couvrant l'intégralité des participations sur son site Internet et dans son rapport annuel.
- En outre, Apax Partners est membre actif du comité de pilotage de la commission ESG de France Invest. En 2018, Apax Partners a contribué au guide ESG que France Invest a publié en partenariat avec PWC.
- Apax Partners a lancé avec quatre sociétés de gestion l'Initiative Carbone 2020 en 2015, intitulée aujourd'hui Initiative Climat International.





CFNEWS
DIGITAL PUBLICATIONS

RESPONSABLE ESG



© PHOTO : DR

Fabrice IMBAULT
Directeur Général.

Contact : fabrice.imbault@aplusfinance.com

Tél. : + 33 1 40 08 03 40

ACTIFS SOUS GESTION**700 M€**

EXPERTISES

- Fonds de fonds
- Immobilier
- Capital-transmission
- Capital-croissance
- Cinéma et audiovisuel

DUE DILIGENCES ESG LORS DE LA PHASE D'INVESTISSEMENT

- Les équipes de gestion prennent en compte les questions concernant les critères ESG dans l'étude des PME éligibles à l'investissement. Cela n'est pour autant pas discriminant pour certaines entreprises ciblées par la stratégie d'investissement qui n'ont pas la taille ni la maturité nécessaire au développement d'une démarche ESG structurée. Dans ce cas, A Plus Finance accompagnera la PME sélectionnée pour la faire progresser dans sa démarche.

ACCOMPAGNEMENT ESG DES PARTICIPATIONS

- Pour l'environnement, l'équipe veille à sélectionner des sociétés soucieuses de leur consommation énergétique et du respect de l'environnement.
- En terme social, A Plus Finance est attentif à l'intéressement et à la motivation des collaborateurs « clés » (conditions d'attribution des bonus, BSA, intéressement, etc.). La société de gestion est sensible au recours à une main d'oeuvre de proximité (bassin régional d'employés et de distributeurs).
- Au niveau de la gouvernance, la société de gestion privilégie une répartition équilibrée des pouvoirs (entre le Président et le Directeur Général, par exemple), une répartition équilibrée du capital entre les dirigeants et les managers clés et la nomination d'administrateurs indépendants.

VENDOR DUE DILIGENCES ESG

- Lors de la sortie de ses participations, A Plus Finance n'a pas encore eu recours à des Vendor Due Diligences ESG.

DESCRIPTION QUALITATIVE DE LA STRATÉGIE ESG

- La mise en place de démarches environnementales, sociales et la répartition équilibrée de la gouvernance d'une société est une des priorités d'A Plus Finance dans son processus d'investissement.
- Les critères ESG entrent en compte dans quatre domaines principaux :
 - La sélection des secteurs d'investissement.
 - Les diligences Environnementales, Sociales et de Gouvernance (ESG).
 - La politique et pratique d'actionnaires.
 - Le soutien à des initiatives de collaboration spécifique comme le mécénat.
- A Plus Finance est convaincu que la performance extra-financière confère, au-delà de la performance financière, une plus grande résistance à ses participations et est créatrice de valeur. A Plus Finance s'attache ainsi à les développer à toutes les étapes de son processus d'investissement et lors de son accompagnement.



CFNEWS
DIGITAL PUBLICATIONS

LAURÉAT BEST PRACTICE HONOURS : 2019, 2016, 2014

SIGNATAIRE DES PRI : OUI (2009)

ÉQUIPE SUSTAINABILITY ET INVESTISSEMENT RESPONSABLE

ACTIFS SOUS GESTION

96 Md\$

EXPERTISES

- Fonds de fonds
- Dette Privée
- Infrastructure
- Buyout
- Growth
- Expansion
- Co-Investissement
- Immobilier
- Mandats

© PHOTOS : DR

**Candice BRENET**

Membre de l'Advisory Committee du Réseau de leadership d'investisseurs et membre de la commission Climat et Finance Durable de l'AMF.

**Pierre KLEMAS**

Sustainability Senior Manager.

**April TISSIER**

Sustainability Manager.

**Tamara KRZISCH**

Sustainability Analyst.

**Laura ANDREMONT**

Sustainability Analyst.

Contact : candice.brenet@ardian.com - **Contact :** pierre.klemas@ardian.com - **Contact :** april.tissier@ardian.com
Contact : tamara.krzisch@ardian.com - **Contact :** laura.andremont@ardian.com - **Tél. :** +33 (0)1 41 71 92 00

DUE DILIGENCES ESG LORS DE LA PHASE D'INVESTISSEMENT ET VDD

- Les équipes effectuent systématiquement une analyse ESG pour chaque nouvel investissement avec l'appui de l'équipe Sustainability et de consultants experts lorsque c'est pertinent. Un résumé de cette analyse est ensuite inclus dans chaque memorandum d'investissement soumis au Comité d'investissement, qui est le décisionnaire final de tout investissement. Lors de cession, Ardian peut avoir recours à une vendor due diligences ESG.

ACCOMPAGNEMENT ESG DES PARTICIPATIONS ET DES GÉRANTS

- Ardian a développé une approche sur mesure pour chaque activité d'investissement. Lorsqu'Ardian est actionnaire majoritaire ou a une part minoritaire significative, les entreprises en portefeuille sont soumises à une évaluation ESG chaque année menée par l'équipe Sustainability. Cela se traduit par un examen annuel des progrès et un plan d'action détaillé pour chaque participation afin d'améliorer leur performance ESG.
- Pour son activité de fonds de fonds, Ardian évalue chaque année les pratiques ESG des GPs au niveau des entreprises en elle-même et au niveau de leurs processus d'investissement.

DESCRIPTION QUALITATIVE DE LA STRATÉGIE ESG

- Ardian a publié sa Politique d'investissement responsable en 2016.
- Pour son activité Real Estate, Ardian évalue régulièrement la performance des propriétés à l'aide de sa propre méthode et a participé pour la première fois à l'évaluation du GRESB en 2019.
- Ardian met en place une politique de partage de la valeur ajoutée en redistribuant une prime aux salariés des sociétés cédées. Depuis 2008, la société a distribué 57 millions d'euros de plus-values de cession à 23 200 employés de 31 entreprises.
- En 2019, Ardian a développé sa propre méthodologie de mesure de la durabilité et de la responsabilité, basée sur les Objectifs de Développement Durable de l'ONU, l'Impact Management Project et la théorie du changement. Cette même année, nous avons rejoint le Réseau de leadership d'investisseurs qui regroupe 14 institutions et sociétés de gestion majeures d'Europe et d'Amérique du Nord autour d'enjeux liés à la durabilité, à la responsabilité et à la croissance à long terme. Nous apporterons notre contribution aux initiatives du RLI en matière de diversité.

CLIMAT

- Ardian est l'un des membres fondateurs de l'Initiative Climat International lancée en novembre 2015. Celle-ci implique une analyse climat systémique dans la revue ESG de chaque participation.
- Ardian a calculé son empreinte carbone en prenant en compte les émissions directes et indirectes (scope 1, 2 et 3) pour 2013, 2014 et 2015.





CFNEWS
DIGITAL PUBLICATIONS

ÉQUIPE ESG

ACTIFS SOUS GESTION

1 Md€

EXPERTISES

- Capital Développement
- Capital Transmission
- Capital Innovation



Sylvie LE BRAS
Responsable ESG.

Contact : sylvie.le-bras@arkea.com

Tél. : +33 (0)2 99 29 93 32

DUE DILIGENCES ESG LORS DE LA PHASE D'INVESTISSEMENT

- En phase d'investissement, l'équipe d'Arkéa Capital réalise une étude ESG interne de la société cible et s'appuie notamment sur un outil sectoriel d'analyse ESG. Cette analyse est complétée, le cas échéant, par un audit ESG réalisé par un consultant externe.
- Une synthèse de l'analyse ESG est présentée au Comité d'Investissement.

ACCOMPAGNEMENT ESG DES PARTICIPATIONS

- Chaque année, Arkéa Capital recueille un reporting ESG auprès de ses participations : depuis 2020, ce reporting est réalisé en ligne à partir de la solution logicielle Tennaxia.
- Pour les nouveaux investissements dans lesquels Arkéa Capital est un actionnaire minoritaire significatif, l'équipe d'investissement échange avec les dirigeants sur les enjeux ESG matériels et définit un plan d'actions suivi annuellement.

DESCRIPTION QUALITATIVE DE LA STRATÉGIE ESG

- Arkéa Capital a formalisé ses valeurs et ses engagements en matière de Responsabilité Sociale d'Entreprise au travers d'une charte ESG en 2017.
- Convaincue que les critères ESG doivent être totalement intégrés à sa politique d'investissement et donc appropriés par l'ensemble de l'équipe, Arkéa Capital sensibilise chaque année ses collaborateurs par des formations et s'est dotée d'un responsable ESG pour animer sa démarche d'investisseur responsable.
- Arkéa Capital publiera son premier rapport ESG en 2020.

IMPACT

- Arkéa Capital gère le fonds We Positive Invest qui accompagne des entreprises évoluant sur 3 secteurs : la transition énergétique, l'économie circulaire et l'entrepreneuriat sociétal. Arkéa Capital est membre de la commission Impact de France Invest.

CLIMAT

- Arkéa Capital a rejoint en 2019 Initiative Climat International et participe à l'un des groupes de travail de l'Initiative.

S'engager, c'est



38 ANS
D'EXPÉRIENCE

31
COLLABORATEURS

INNOVATION
DÉVELOPPEMENT
TRANSMISSION

PLUS DE

100

ENTREPRISES
EN PORTEFEUILLE

1 Mds €
ENCOURS
SOUS GESTION

 **ARKEA
CAPITAL**

BREST | NANTES | RENNES | PARIS | BORDEAUX | STRASBOURG
www.arkea-capital.com

Votre capital confiance

ÉQUIPE ESG



Jean-Mathieu SAHY
Président - Associé fondateur.



Florence LAUGER
Responsable Appui international et ESG.

© PHOTOS : DR

ACTIFS SOUS GESTION

150 M€

EXPERTISES

- OBO, MBO, MBI, BIMBO Majoritaire, Minoritaire.

Contact : fl@capital-export.fr

Tél. : +33 (0)6 11 17 06 84

DUE DILIGENCES ESG LORS DE LA PHASE D'INVESTISSEMENT

- CAPITAL EXPORT exclut d'investir dans des secteurs définis comme étant non-compatibles avec sa stratégie ESG, dans une vision large, en l'occurrence toute activité ayant ou susceptible d'avoir des effets négatifs sur l'être humain, son bien-être et son environnement.
- CAPITAL EXPORT réalise des diligences ESG pré-investissement en relation avec les équipes dirigeantes. Ces analyses permettent d'identifier d'éventuels points d'impact et d'amélioration qui, outre les critères de la grille ESG propre à CAPITAL EXPORT, seront suivis avec une attention particulière tout au long de l'investissement. Ces éléments sont inclus dans la documentation contractuelle d'investissement.

ACCOMPAGNEMENT ESG DES PARTICIPATIONS

- CAPITAL EXPORT accompagne et sensibilise l'équipe dirigeante sur l'importance et les bénéfices immédiats et futurs d'une démarche ESG active et structurée. Les points d'impact spécifiques à la société, établis au moment de l'investissement, font l'objet d'un suivi régulier, synthétisé dans un rapport annuel.
- En outre, différentes sessions ou rencontres ayant pour thème la sensibilisation ou l'approfondissement de la démarche ESG sont prévues.

VENDOR DUE DILIGENCES ESG

- CAPITAL EXPORT ne réalise pas systématiquement de VDD ESG, dans la mesure où, sur le segment SMID sur lequel se positionne CAPITAL EXPORT, les acquéreurs ont pour principe d'analyser l'historique ESG de l'entreprise cédée, et de réaliser, leurs propres diligences ESG

DESCRIPTION QUALITATIVE DE LA STRATÉGIE ESG

- CAPITAL EXPORT a eu recours à une équipe spécialisée (Ethifinance), avec qui une charte et une grille ESG ont été élaborées, en s'appuyant sur des principes et valeurs fondamentaux pour CAPITAL EXPORT dans l'exercice de son activité d'investissement.
- CAPITAL EXPORT considère la démarche ESG comme partie intégrante de la stratégie d'investissement, celle-ci ne pouvant pas être réduite au seul objectif de la performance financière :
 - Audit systématique préalable à tout investissement.
 - Suivi annuel des critères environnementaux, sociaux et de gouvernance au sein des participations sur la base d'une grille spécifique de 18 critères.
 - Collecte et consolidation des données ESG présentées dans un rapport annuel public.
- CAPITAL EXPORT est signataire des UNPRI et de la Charte d'engagements des investisseurs pour la croissance de l'AFIC.
- En 2019, CAPITAL EXPORT s'est engagé dans la lutte contre le changement climatique en devenant signataire de l'Initiative Climat 2020.
- En 2020, CAPITAL EXPORT a transmis ses engagements climatiques dans le cadre de la démarche commune de l'AMF et de l'ACPR, et a signé la Charte sur la Parité France Invest.





CFNEWS
DIGITAL PUBLICATIONS

ÉQUIPE ESG

© PHOTOS : DR



Bénédicte de TISSOT
Secrétaire Général.

Contact : bdetissot@capza.co

Tél. : +33 (0)1 42 60 28 59



Fabien BERNEZ
Directeur Associé.

Contact : fbernez@capza.co

Tél. : +33 (0)1 84 86 16 57



Jean-Marc FIAMMA
Directeur Associé.

Contact : jmfiamma@capza.co

Tél. : +33 (0)1 84 86 16 58

ACTIFS SOUS GESTION

4 Md€*

4 milliards € au 30/06/2020. Valorisations au 31/03/2020, intégrant également les levées de fonds du premier semestre 2020.

EXPERTISES

- Capital-développement
- LBO
- Mezzanine
- Dette corporate
- Dette unitranche
- Growth Tech

DUE DILIGENCES ESG LORS DE LA PHASE D'INVESTISSEMENT

- Dans le cadre du processus de due diligence, nous identifions les principaux risques ESG (environnementaux, sociaux et de gouvernance) en fonction du secteur, de la géographie, de la taille et du type de l'entreprise.
- Les risques ESG sont ensuite analysés, intégrés dans les notes d'investissement et pris en compte dans le processus de décision de nos différents comités d'investissement.

ACCOMPAGNEMENT ESG DES PARTICIPATIONS

- Nous partageons nos analyses ESG avec les sociétés de notre portefeuille, nous les challengeons sur ces thèmes et discutons des enjeux ESG lors des réunions du conseil de surveillance.
- En cas de besoin, des missions spécifiques peuvent être menées au sein des entreprises afin d'améliorer les performances financières supplémentaires.

VENDOR DUE DILIGENCES ESG

- Lors de la sortie d'une participation, CAPZA peut avoir recours à une vendor due diligence ESG.

DESCRIPTION QUALITATIVE DE LA STRATÉGIE ESG

- Nous procédons chaque année à un screening ESG systématique des entreprises de nos portefeuilles sur la base de 15 critères. Nous agrégeons ces critères au niveau du portefeuille afin de construire une vision synthétique des risques ESG embarqués dans le portefeuille et de son empreinte ESG. Nous suivons leur évolution dans le temps.
- Nous produisons un rapport ESG annuel pour chacun de nos fonds, y compris des analyses ESG détaillées de chaque société du portefeuille.
- Nous révisons notre méthodologie ESG une fois par an et effectuons les ajustements nécessaires en fonction de l'évolution de l'industrie.





CFNEWS
DIGITAL PUBLICATIONS

ÉQUIPE ESG



Valérie ROGARD
Secrétaire
Générale.

**Isaure
D'AUTICHAMP**
Responsable des
Relations Investis-
seurs et de l'ESG.



Contact : idautichamp@cerea.com
Tél. : +33 (0)1 83 75 16 18

Contact : vrogard@cerea.com
Tél. : +33 (0)1 83 75 16 00

ACTIFS SOUS GESTION

1,0 Md€

EXPERTISES

- Capital-transmission
- Dette Mezzanine et unitranche
- Dette privée

DUE DILIGENCES ESG LORS DE LA PHASE D'INVESTISSEMENT

- Dans le cadre de l'étude des projets d'investissement, une analyse ESG est réalisée. La profondeur de cette analyse et les moyens mis en œuvre dépendent du statut d'investisseur de Cerea Partners (majoritaire, minoritaire, mezzanine, unitranche, dette senior ...).
- La réalisation d'une due diligence ESG par un expert externe est systématique pour les investissements en capital. Pour les investissements en dette, l'évaluation ESG se base généralement sur les informations fournies par la société cible et/ou sur la due diligence ESG effectuée par l'actionnaire de référence.
- Quel que soit son statut d'investisseur, Cerea Partners évalue la société grâce à un outil interne de notation ESG, systématiquement validée en comité d'investissement.

ACCOMPAGNEMENT ESG DES PARTICIPATIONS

- Cerea Partners met en place des actions destinées à intégrer durablement les questions ESG dans ses participations :
 - Inscription de l'ESG comme thématique d'échange et de travail avec l'entreprise et/ou l'actionnaire de référence ;
 - Insertion d'une clause ESG dans les pactes d'actionnaires (en fonction du statut d'investisseur) ;
 - Mesure et suivi d'indicateurs clefs au sein des entreprises accompagnées grâce au questionnaire ESG annuel ;
 - Revue annuelle de la notation ESG (réalisée grâce à un outil développé en interne) pour chacune des participations ;
 - Incitation des participations à prendre des engagements responsables (adhésion au Pacte Mondial des Nations Unies, partenariat avec les Banques Alimentaires, ...).
- Cerea favorise en particulier la mise en œuvre par ses participations de critères ESG dans la gestion de la supply chain.

DESCRIPTION QUALITATIVE DE LA STRATÉGIE ESG

- Depuis la signature des PRI en 2010, Cerea Partners est attachée à favoriser la prise en compte des enjeux ESG, tant au sein de la société de gestion que des entreprises qu'elle accompagne.
- Cerea Partners a mis en place une Charte ESG spécifique prenant en compte les particularités de l'activité agroalimentaire.
- Ses collaborateurs ont été formés à la prise en compte des problématiques ESG dans l'exercice de leurs fonctions.
- Cerea Partners organise des conférences de sensibilisation aux problématiques ESG pour les dirigeants de son réseau.
- La société de gestion a signé un partenariat financier et humain fort de sens avec les Banques Alimentaires.
- Cerea Partners réalise un rapport ESG annuel partagé avec l'ensemble de ses LPs et de ses participations.
- En 2020, Cerea Private Debt a réalisé son premier investissement « impact ».
- Cerea Partners s'est également engagée à favoriser la parité femmes-hommes en signant la Charte France Invest.

CLIMAT

- En tant que signataire de l'Initiative Climat International, Cerea Partners s'est engagée dans une démarche de long terme visant à réduire les émissions de gaz à effet de serre des entreprises de son portefeuille.
- Dans ce cadre, la société de gestion a formé l'ensemble de ses équipes aux enjeux climatiques, afin de leur permettre d'accompagner plus efficacement les participations dans la réponse à ces enjeux.





CFNEWS
DIGITAL PUBLICATIONS

SIGNATAIRE DES PRI : OUI (2013)

ÉQUIPE ESG



**Nicolas
BEAUGENDRE**

Directeur Associé.



**Jean-Baptiste
LIBAN**

Secrétaire Général,
Associé.



**Daiana
HIRTE BOCCACCIO**

Directrice Opérationnelle
Communication.

ACTIFS SOUS GESTION

289 M€

EXPERTISES

- LBO
- Capital Développement

Contact : nbeaugendre@ekkiio.fr

Tél. : +33 (0)1 84 17 16 05

Contact : jbliban@ekkiio.fr

Tél. : +33 (0)1 84 17 16 07

Contact : dhirte@ekkiio.fr

Tél. : +33 (0)1 84 17 16 14

DUE DILIGENCES ESG LORS DE LA PHASE D'INVESTISSEMENT

- Les secteurs d'activités non-compatibles avec la stratégie ESG d'Ekkio Capital sont exclus du champ d'investissement.
- Un questionnaire spécifique permet d'inclure les critères ESG dans le processus d'investissement.
- L'attachement d'Ekkio Capital aux enjeux ESG est mentionné dans les différents documents d'acquisition.

ACCOMPAGNEMENT ESG DES PARTICIPATIONS

- Ekkio Capital a mis en place une revue ESG systématique annuelle au sein des participations, réalisée par un conseil extérieur et spécialisé.
- Afin d'uniformiser le reporting ESG des participations, un référentiel commun couvre 4 grandes thématiques : l'empreinte environnementale, le suivi des fournisseurs (chaîne d'approvisionnement), l'empreinte sociale (capital humain) et la gouvernance.
- Le questionnaire annuel sur la plateforme Reporting 21 mesure 149 indicateurs et permet d'identifier les axes d'amélioration. Un plan d'action est établi avec le management pour améliorer les performances extra-financières de l'entreprise.
- L'évolution des indicateurs ESG est suivie dans le temps sur l'ensemble des participations et transmise aux LPs dans le cadre du reporting ESG.

DESCRIPTION QUALITATIVE DE LA STRATÉGIE ESG

- En 2020, Ekkio Capital a construit un partenariat avec Great Place to Work afin de renforcer la place des collaborateurs et valoriser le bien-être au travail comme levier de performance. Chaque entreprise du portefeuille sera labélisée « great place to work », s'engagera à améliorer sa politique RH pour devenir une organisation meilleure et à intégrer pleinement cette dimension extra-financière à sa stratégie.
- Depuis l'application de la Loi Pacte, Ekkio Capital a mis en place un accord d'intéressement dans 3 sociétés en portefeuille. Cet accord sera progressivement étendu à toutes les sociétés.
- Ekkio Capital entretient des relations de proximité avec ses investisseurs autour des problématiques ESG et a rédigé une charte, signée par l'ensemble des salariés de la société de gestion.
- Ekkio Capital est signataire des Principes pour l'Investissement Responsable de l'ONU (PRI) depuis 2013, avec l'obtention d'une note de A en 2019.
- Enfin Ekkio Capital est signataire de la « Charte des Entreprises Partenaires de FSI France Investissement » des principes environnementaux, sociaux et de bonne gouvernance de France Invest ainsi que de sa Charte Parité. Ekkio Capital est également membre de la commission ESG.



Une expertise sectorielle au service des projets de croissance

TOURISME & LOISIRS



SANTÉ, BEAUTÉ ET BIEN-ÊTRE



CONTRÔLE & SÉCURITÉ



 **Ekkio**
capital

Investisseur dans les PME
françaises et européennes
depuis 20 ans

www.ekkiio.fr

Pour plus d'informations :

contact@ekkiio.fr

+ 33 (0) 1 84 17 16 00

SIGNATAIRE DES PRI : OUI (2019)

ÉQUIPE ESG

© PHOTOS : DR



Pascal TRIDEAU

Président du Directoire.

Contact : pascal.trideau
@esfingestion.fr

Tél. : +33 (0)1 40 23 30 62



Thierry LOPEZ

Membre du Directoire.

Contact : thierry.lopez
@esfingestion.fr

Tél. : +33 (0)1 40 23 30 68



Alexis FUZIER

Secrétaire Général.

Contact : alexis.fuzier
@esfingestion.fr

Tél. : +33 (0)1 40 23 30 51

ACTIFS SOUS GESTION

200 M€

EXPERTISES

- Spécialiste en fonds propres pour les entreprises de l'Economie Sociale et Solidaire
- Capital développement /Capital transmission

DUE DILIGENCES ESG LORS DE LA PHASE D'INVESTISSEMENT

- Dans la phase de pré-investissement, ESFIN GESTION réalise des analyses ESG en partenariat avec l'équipe dirigeante des sociétés. Ces analyses permettent d'identifier des points d'impact et de définir des indicateurs de suivi qui sont formalisés dans la documentation contractuelle.

ACCOMPAGNEMENT ESG DES PARTICIPATIONS

- ESFIN GESTION accompagne et sensibilise l'équipe dirigeante sur les thématiques ESG dans les instances de gouvernance ou les comités stratégiques. Les points d'impact spécifiques à la société, établis au moment de l'investissement, font l'objet d'un suivi et l'accompagnement de leur amélioration est réalisé annuellement.
- ESFIN GESTION effectue un suivi des indicateurs ESG de ses participations à travers les questionnaires de la plateforme Reporting 21 qui leur sont transmis annuellement

VENDOR DUE DILIGENCES ESG

- ESFIN GESTION ne réalise pas encore de Vendor Due Diligences ESG.

DESCRIPTION QUALITATIVE DE LA STRATÉGIE ESG

- ESFIN GESTION est signataire de la Charte d'Engagement des Investisseurs pour la Croissance de France Invest et fait partie du club France Invest Impact qui réunit des sociétés de gestion spécialisées dans l'investissement à impact sociétal. ESFIN GESTION s'engage à veiller au respect des critères ESG des entreprises qu'elle accompagne.
- L'équipe d'ESFIN GESTION possède un attachement fort aux valeurs de l'Economie Sociale et Solidaire et privilégie une philosophie d'investissement qui veille, au-delà de l'aspect économique, au caractère humain, équitable et durable des projets financés.
- ESFIN GESTION gère le FPCI Impact Coopératif qui est labellisé Impact Investing par Bpifrance. Des lignes directrices RSE en matière de financement sont inscrites dans son règlement.
- ESFIN GESTION publie un rapport spécifique d'impact pour le FPCI Impact Coopératif et intègre un chapitre ESG dans son rapport annuel, en tant que société de gestion.





CFNEWS
DIGITAL PUBLICATIONS

ÉQUIPE ESG



Sophie FLAK
Directrice de la Responsabilité Sociétale d'Entreprise (RSE) et du Digital.



Noëlla DE BIRMINGHAM
Directrice Adjointe de la RSE.



Mariana BRITO
Analyste RSE.



Margaux GIRARD
Analyste RSE.

ACTIFS SOUS GESTION

18,8 Md€ dont 12,5 Md€ pour le compte des tiers

EXPERTISES

- Buyout
- Capital-développement
- Real Assets
- Venture Capital
- Private Debt
- Mandats et Fonds dédiés

Contact : rse@eurazeo.com
Tél. : +33 (0)1 44 15 76 24

DUE DILIGENCES ESG LORS DES PHASES D'INVESTISSEMENT ET DE CESSION

- Eurazeo s'est engagée à réaliser, en phase d'étude avancée, des due diligences RSE sur 100% des dossiers d'investissement. Cet engagement a été atteint.
- À la phase de cession, une note d'information RSE est réalisée afin de mesurer les progrès accomplis par l'entreprise depuis l'acquisition par Eurazeo. Cet engagement a été atteint.

ACCOMPAGNEMENT ESG DES PARTICIPATIONS

- Lors de la phase d'accélération, Eurazeo met à la disposition des entreprises tous les moyens humains, financiers et techniques pour les accompagner dans leur transformation. Cette phase est structurée autour d'une feuille de route, permettant le déploiement d'une démarche RSE pragmatique et créatrice de valeur.
- La réalisation de programmes d'accélération, de réunions de travail, ainsi que le suivi régulier d'indicateurs de performance sont autant d'exemples d'initiatives qu'Eurazeo entreprend pour accompagner ses participations.

DESCRIPTION QUALITATIVE DE LA STRATÉGIE ESG

- La démarche RSE d'Eurazeo est placée sous le signe du progrès continu et inscrit les participations dans une croissance durable bien au-delà des horizons d'investissement. La RSE est intégrée à chaque étape du cycle d'investissement : lors de la phase de détection, de la phase d'accélération et de la phase de cession.
- Depuis 2015, Eurazeo mesure l'amélioration de ses impacts sociaux et environnementaux afin de démontrer la création de valeur financière associée aux politiques RSE. Sur ces neuf dernières années, les sociétés ont réduit l'équivalent de 1 068 000 tonnes équivalent CO2, plus de 2 900 GWh d'énergie, près de 12 millions de mètres cubes d'eau.
- En 2020, la présence d'Eurazeo au sein des cinq familles d'indices ESG de référence (Ethibel Sustainability Index, Euronext Vigeo, FTSE4Good, MSCI ESG et Low Carbon Leaders et STOXX Low Carbon et ESG Leaders) a été confirmée.
- Depuis 2020, Eurazeo est membre du Comité Consultatif des PRI dédié au Capital-Investissement (PRI PEAC).

CLIMAT

- 2020 marque une nouvelle étape dans la volonté du Groupe d'agir en matière de lutte contre le dérèglement climatique et d'accélérer l'émergence d'une économie bas carbone. Eurazeo vise l'alignement de ses activités avec un scénario limitant le réchauffement climatique sous le seuil des 2° C et affiche pour objectif ambitieux d'atteindre zéro émission nette en 2040.
- Aux côtés de quatre autres sociétés du capital-investissement, Eurazeo a été à l'initiative en 2015 l'« Initiative Climat 2020 » (renommée Initiative Climat International), première initiative du capital-investissement en faveur de la lutte contre le changement climatique. Eurazeo coordonne cette initiative depuis 2017.
- Acteur pionnier, Eurazeo réalise un premier bilan environnemental de l'ensemble de son portefeuille dès 2008. Cette mesure a été étendue à une empreinte carbone complète (scope 1, 2 et 3) des participations depuis 2017.



CFNEWS
DIGITAL PUBLICATIONS

Équipe ESG

© PHOTOS : DR


Magali PAGE

 Chargée
 d'Investissement
 EVOLEM

**Victor
 D'HEROUVILLE**

 Analyste
 EVOLEM

Fonds de dotation


**Ségolène
 DE MONTGOLFIER**

 EVOLEM Citoyen
 RSE EVOLEM

ACTIFS SOUS GESTION
850 M€
EXPERTISES

- Capital Développement
- Capital Transmission
- Capital Risque
- Immobilier

Contact : contact@evolem.com
Tél. : +33 (0)4 72 68 98 00

DUE DILIGENCES ESG LORS DE LA PHASE D'INVESTISSEMENT

- Etant donné son statut d'investisseur long-terme, EVOLEM croit fermement que les considérations environnementales, sociétales et de gouvernance constituent un cadre de référence nécessaire à l'équilibre et au développement durable de l'économie, créateur de valeur pour l'entreprise.
- EVOLEM s'attache ainsi à les développer à toutes les étapes de son processus d'investissement, notamment via des audits environnementaux et sociaux, mais également via la rédaction de documents régissant les principes de gouvernance au sein de ses pôles.
- Les critères ESG font également l'objet d'études et d'analyses spécifiques en interne lors des comités d'investissement et des réunions d'équipes.

ACCOMPAGNEMENT ESG DES PARTICIPATIONS

- En tant qu'investisseur responsable, EVOLEM sensibilise ses participations et recueille chaque année des données ESG, à la fois quantitatives et qualitatives. En effet, un reporting ESG annuel est mis en place depuis plusieurs années, lequel est suivi d'un échange dédié aux thématiques ESG. Ces données permettent à ses pôles de partager leurs *best practices*, dans une optique d'amélioration de la performance globale de l'entreprise et de création de valeur durable.
- Depuis juillet 2013, EVOLEM est signataire des PRI (Principes pour l'Investissement Responsable), constituant une référence en matière de projets ESG au sein des acteurs de l'investissement.
- Dans un souci constant d'efficacité du reporting, les équipes EVOLEM participent également aux ateliers d'échanges avec le PRI pour une refonte et une amélioration du questionnaire.

DESCRIPTION QUALITATIVE DE LA STRATÉGIE ESG

- L'engagement sociétal est au cœur de la vision entrepreneuriale de Bruno ROUSSET. Depuis sa création en 1997, EVOLEM a fait le choix de placer l'intérêt général au cœur de ses actions, en adéquation avec les valeurs défendues par son fondateur. Quelques exemples marquants de cet engagement : la Fondation Entrepreneurs de la Cité (2006), le Groupe Id'ées (2008), l'Entreprise des Possibles (2019).
- En 2014, EVOLEM crée le fonds de dotation EVOLEM Citoyen, qui soutient des projets dans les champs de l'emploi, de la formation, de l'orientation et de l'entrepreneuriat, avec l'emploi des jeunes comme priorité (Key4job, le Foyer Notre-Dame des Sans-Abri, l'Ouvre-Boîte).
- En 2017, EVOLEM, EVOLEM Citoyen et Insign (l'une de ses participations) co-fondent EDEN School, première école digitale et numérique pour les moins de 18 ans. D'autres participations apportent leur soutien à cette innovation sociale par du mécénat ou le versement de leur taxe d'apprentissage.



CFNEWS
DIGITAL PUBLICATIONS

ÉQUIPE ESG



© PHOTOS : DR

Bénédicte d'ALIGNY

Business Management et ESG.

ACTIFS SOUS GESTION

1,8 Md€ au 31/12/2019

EXPERTISES

- Capital-développement
- Capital-transmission
- Reclassement de titres

Contact : benedicte.daligny@ca-idia.com

Tél. : +33 (0)1 43 23 79 99 **ou** +33 (0)6 03 07 55 61

DUE DILIGENCES ESG LORS DE LA PHASE D'INVESTISSEMENT

- Une grille ESG visant à évaluer le niveau de maturité et d'engagement de l'entreprise ciblée sur les principaux enjeux ESG est intégrée dans le processus d'instruction de chaque dossier d'investissement d'IDIA CI.

ACCOMPAGNEMENT ESG DES PARTICIPATIONS

- Campagne annuelle de reporting ESG proposée à l'ensemble des participations du portefeuille d'IDIA CI afin de dresser un diagnostic des enjeux ESG, d'identifier et de valoriser les bonnes pratiques déjà mises en place et, de définir des axes d'amélioration de la performance extra-financière et cela pour chaque participation répondante.
- Echanges avec le management sur les sujets RSE dans les instances de gouvernance au moins une fois par an.

VENDOR DUE DILIGENCES ESG

- IDIA CI n'a pas recours à des vendor due diligences ESG.

DESCRIPTION QUALITATIVE DE LA STRATÉGIE ESG

- Etablissement d'un rapport annuel ESG.
- Forte implication de la Direction générale pour d'une part, développer la RSE interne d'IDIA CI et d'autre part, faire grandir, via le rôle d'actionnaire minoritaire actif d'IDIA CI, la RSE du portefeuille des participations d'IDIA CI.
- Prise en compte des paramètres ESG dans le processus d'investissement et dans le suivi long terme des participations gérées par IDIA CI : grille ESG dans les dossiers d'investissement, insertion d'un paragraphe RSE dans les pactes d'actionnaires, campagne annuelle de reporting ESG proposée à l'ensemble des participations du portefeuille.
- Implication des équipes d'IDIA CI pour faire progresser les participations du portefeuille sur la mise en œuvre d'actions adressant leurs enjeux RSE afin d'améliorer leur performance extra-financière.
- Lancement du fonds CA Transitions, le 1^{er} fonds d'investissement pour compte propre, dédié aux transitions énergétique, agricole et agroalimentaire.



IDIA
CAPITAL INVESTISSEMENT

www.ca-idia.com



CHIFFRES CLÉS

ENCOURS SOUS GESTION

1,8 MD€

SOCIÉTÉS EN PORTEFEUILLE

80

INVESTISSEMENT PAR OPÉRATION
COMPRIS ENTRE

1 ET 50 M€

FONDS AGROALIMENTAIRE

500 M€

FONDS VITICOLE

350 M€

FONDS GÉNÉRALISTE

540 M€

FONDS DE TRANSITION
ÉNERGÉTIQUE ET AGROALIMENTAIRE

160 M€

GROUPEMENTS FONCIERS

190 M€

Au 31/12/2019

IDIA Capital Investissement, filiale de Crédit Agricole S.A., regroupe les activités nationales de capital accompagnement minoritaire pour compte propre du groupe Crédit Agricole en accompagnement des ETI et PME de tous secteurs d'activité avec une expertise reconnue dans les filières agroalimentaire, viticole et de la transition énergétique.

En 2019, IDIA Capital Investissement a créé **CA Transitions**, le 1^{er} fonds d'investissement pour compte propre, dédié aux transitions énergétique, agricole et agroalimentaire.

Ce fonds, dont une partie des investissements bénéficie du « Greenfin Label - France Finance Verte », est dédié à l'accompagnement :

- des entreprises de la transition énergétique ;
- des coopératives et des entreprises agricoles ou agroalimentaires en transition vers des modes de production plus durables ;
- des entreprises proposant des solutions innovantes pour accélérer la transition des filières agricoles et agroalimentaires.

IDIA Capital Investissement assure, par ailleurs, la gestion des groupements fonciers et forestiers du groupe Crédit Agricole.



Plus d'informations : contact@ca-idia.com

CAPITAL INVESTISSEMENT BY
GROUPE CRÉDIT AGRICOLE



ÉQUIPE ESG



Aline PALASI
Secrétaire Générale.



Arnaud MENDELSON
Directeur Associé.

© PHOTOS : DR

ACTIFS SOUS GESTION

400 M€*

(*pour la stratégie PME, hors i&f Mid Tomorrow)

EXPERTISES

- Capital Transmission
- Capital Développement
- Small et Mid Caps (PME et ETI pour des tickets de 2 à 50 m€)

Contact : ap@initiative-finance.com

Tél. : +33 (0)1 56 89 97 00

Contact : am@initiative-finance.com

Tél. : +33 (0)1 56 89 97 00

DUE DILIGENCES ESG LORS DE LA PHASE D'INVESTISSEMENT

- En 2020, à l'occasion du lancement d'une nouvelle stratégie i&f Mid Tomorrow, axée sur des ETI françaises et européennes prenant en compte la transition environnementale et les ODD dans l'évolution de leur modèle d'affaires, la société a renforcé sa démarche ESG pour l'ensemble de ses activités et de ses fonds.
- La société conduit systématiquement une évaluation ESG des cibles lors de la phase d'investissement, adaptée à l'activité et aux caractéristiques de ces dernières. Pour les cibles de Tomorrow, cette évaluation est plus poussée sur les aspects environnementaux.

ACCOMPAGNEMENT ESG DES PARTICIPATIONS

- Initiative & Finance prévoit l'accompagnement des participations dans leur démarche d'amélioration continue, en échangeant régulièrement sur les évaluations et le suivi d'indicateurs ESG.
- Pour aller plus loin dans sa démarche d'Investisseur Responsable, Initiative & Finance a sélectionné des thématiques spécifiques que sont le changement climatique, la formation, l'insertion des jeunes ainsi que la mixité et l'égalité hommes/femmes, auxquelles elle souhaite porter une attention particulière.
- En outre, Tomorrow disposera de ressources dédiées au suivi des indicateurs extra-financiers et à l'accompagnement des démarches de transformation des sociétés en portefeuille.

VENDOR DUE DILIGENCES ESG

- Au cas par cas.

DESCRIPTION QUALITATIVE DE LA STRATÉGIE ESG

- Les valeurs d'Initiative & Finance reposent sur la loyauté, la simplicité, la conviction et le collectif.
- La société est signataire des chartes France Invest. Elle est également l'un des premiers signataires de la Charte pour la Mixité de France Invest. La signature des PRI est programmée pour 2020.
- Initiative & Finance est sensible aux enjeux ESG dans le montage et la gestion de ses opérations. En 2020, la société a mis à jour et renforcé la charte définissant l'intégration des composantes ESG dans sa politique et sa démarche d'investissement, formalisée en 2015.
- En 2020, la société a lancé une nouvelle stratégie Tomorrow, tournée vers des sociétés françaises et européennes motrices dans la transition environnementale et les ODD dans l'évolution de leur modèle d'affaires, de leur organisation et de leur mode de production. Une méthodologie spécifique s'appuyant sur une démarche d'impact a été développée dans le cadre de ce fonds.





CFNEWS
DIGITAL PUBLICATIONS

ÉQUIPE ESG



Anthony DUBUT
Président.



Pauline ELOY
Directrice
d'investissement.

ACTIFS SOUS GESTION
200 M€

EXPERTISES

- Capital-transmission
- Capital-développement

Contact : pauline.elay@innovafonds.fr

Tél. : + 33 (0)1 84 79 49 87

DUE DILIGENCES ESG LORS DE LA PHASE D'INVESTISSEMENT

- Au cours de la phase d'investissement, InnovaFonds identifie les risques et opportunités liés aux enjeux ESG et les intègre dans son memorandum d'investissement. Ces derniers influencent la décision d'investissement.

ACCOMPAGNEMENT ESG DES PARTICIPATIONS

- InnovaFonds conduit une démarche ESG opérationnelle active au sein de ses participations qui repose sur la définition d'objectifs adaptés et spécifiques à chacune d'entre elles.
- La thématique ESG, au cœur de notre stratégie d'investissement, est discutée autant que besoin et au minimum une fois par an dans le cadre du conseil de surveillance. L'équipe de gestion veille à ce que les participations renforcent leur démarche ESG et suit les progrès réalisés.
- La société de gestion prend des initiatives concrètes pour accompagner ses participations dont :
 - Mise en place de politiques de réduction de l'empreinte environnementale (modernisation des processus industriels, lean manufacturing) ;
 - Mise en place de plans de formation pour faire grandir les équipes ;
 - Mise en place d'initiatives afin d'améliorer les conditions de travail des collaborateurs et limiter le taux d'accident ;
 - Mise en place d'une gouvernance équilibrée et de mécanisme de partage de la création de valeur ;
 - Mise en place de mécanismes favorisant l'accès au capital des salariés.

DESCRIPTION QUALITATIVE DE LA STRATÉGIE ESG

- InnovaFonds est engagée dans une démarche ESG en signant la charte de France Invest ainsi que les PRI. InnovaFonds a rejoint l'Initiative Climat International en 2019 et réalise dorénavant un bilan carbone pour chacune de ses participations.
- La société de gestion a formalisé une charte ESG. Celle-ci s'articule autour de la protection de l'environnement, la santé et sécurité au travail et l'éthique professionnelle.
- Une personne de l'équipe a été désignée responsable du suivi de la politique ESG afin de sensibiliser l'équipe aux meilleures pratiques et encourager chaque participation à intégrer les critères ESG dans leur activité et leur gouvernance. Cette personne fait partie du groupe de travail de la Commission de France Invest et participe aux ateliers de l'Initiative Climat International.
- Depuis 2016, InnovaFonds diffuse un rapport ESG annuel à ses souscripteurs intégrant une grille de notation permettant de « benchmarker » les participations et un suivi de l'impact du portefeuille sur les objectifs de développement durable (ODD).



CFNEWS
DIGITAL PUBLICATIONS

SIGNATAIRE DES PRI : OUI (2020)

ÉQUIPE ESG



Karine FRANÇOIS
Secrétaire
Générale



Nathalie TRIOLET
Directeur
de Participations



Geneviève BLANC
Directeur
de Participations



Mathieu GOUDOT
Directeur
de Participations

ACTIFS SOUS GESTION

350 M€ *gérés/conseillés*

EXPERTISES

- Capital transmission
- Capital développement
- Capital risque

Contact : karine.francois@irdisoridec.fr**Contact :** nathalie.triolet@irdisoridec.fr**Tél. :** +33 (0)5 81 317 320**Contact :** genevieve.blanc@irdisoridec.fr**Contact :** mathieu.goudot@irdisoridec.fr

DUE DILIGENCES ESG LORS DE LA PHASE D'INVESTISSEMENT

- IRDI SORIDEC Gestion a mis en place un suivi d'indicateurs ESG des cibles étudiées en partenariat avec Ecocert. Ces critères font l'objet d'une discussion avec les dirigeants des entreprises cibles. La synthèse de cette évaluation est ensuite incluse dans la note d'investissement présenté en comité.
- Un diagnostic ESG est réalisé avant chaque investissement soit directement par l'équipe IRDI SORIDEC Gestion, soit par notre partenaire Ecocert. Il permet, en collaboration avec les dirigeants, de détecter et fixer les axes d'amélioration de la politique ESG de la société.
- Une clause ESG est inscrite dans les pactes d'actionnaires, mentionnant l'existence de la politique d'investissement responsable et l'engagement d'envoyer au moins une fois par an des indicateurs ESG. Le dirigeant s'engage à s'inscrire dans une démarche de progrès pour que la Société et ses Filiales exercent leurs activités dans des conditions conciliant intérêt économique et responsabilité sociétale de l'entreprise. Il s'engage en outre à faire un point d'avancement de la politique ESG au moins une fois par an.
- IRDI SORIDEC Gestion exclut de son périmètre d'investissement les entreprises des secteurs du charbon, de la prostitution, de la pornographie et des jeux d'argent

ACCOMPAGNEMENT ESG DES PARTICIPATIONS

- IRDI SORIDEC Gestion s'est engagé à accompagner et faire progresser les participations sur les thématiques ESG au travers d'échanges réguliers avec les dirigeants, notamment au sein des instances de gouvernance (conseil de surveillance, conseil d'administration, etc.).
- La société de gestion a mis en place une grille de suivi d'indicateurs ESG auprès de toutes ses participations, en partenariat avec Ecocert. La liste d'indicateurs se fonde sur les recommandations de France Invest et les demandes spécifiques des certains souscripteurs des fonds.

DESCRIPTION QUALITATIVE DE LA STRATÉGIE ESG

- IRDI SORIDEC GESTION est pleinement convaincue que la prise en considération des enjeux extra-financiers, en finançant un monde durable, contribue à maîtriser le niveau de risque des investissements. L'intégration de ces enjeux dans les décisions d'investissement est fondamentale pour identifier les risques et opportunités et pour assurer que les Fonds sous gestion ainsi que les Sociétés des différents portefeuilles exercent leurs activités dans des conditions conciliant intérêt économique et responsabilité sociétale de l'entreprise.
- IRDI SORIDEC GESTION a formalisé son approche d'investisseur responsable en renforçant la prise en compte des enjeux ESG à toutes les étapes du processus d'investissement.
- IRDI SORIDEC GESTION s'engage dans l'accompagnement de ses participations et l'encouragement à la mise en place de bonnes pratiques dans une démarche d'amélioration continue.





CFNEWS
DIGITAL PUBLICATIONS

ÉQUIPE ESG



© PHOTO : DR

Marc GUYOT

Head of ESG.

Contact : marc.guyot@lbofrance.com**Tél. :** + 33 (0)1 40 62 77 67

ACTIFS SOUS GESTION

1,7 Md€

EXPERTISES

- LBO small cap
- LBO mid market
- Immobilier
- Dette & financement infra.
- Venture

DUE DILIGENCES ESG LORS DE LA PHASE D'INVESTISSEMENT ET VDD

- LBO France effectue une due diligence ESG en amont de chaque investissement, spécifiée selon les stratégies d'investissement et au cas par cas. Elle est conduite par la personne en charge de l'ESG (issue du monde de l'investissement) accompagnée de consultants externes spécialisés.
- Sauf exception liée au contexte spécifique, LBO France fait conduire par des consultants externes spécialisés une Vendor Due Diligence ESG lors de la cession de chaque participation.

ACCOMPAGNEMENT ESG DES PARTICIPATIONS

- LBO France travaille régulièrement avec les différentes équipes dirigeantes. Le plan d'actions pluriannuel fait l'objet d'un tableau de bord évolutif très complet, commun entre le management et LBO France.
- LBO France a lancé en 2017 un club opérationnel ESG qui permet aux divers dirigeants de partager des sujets d'actualités, des réflexions, ainsi que des bonnes pratiques avec, au besoin, la présence d'experts.

DESCRIPTION QUALITATIVE DE LA STRATÉGIE ESG

- LBO France a établi une charte ESG dès 2011, régulièrement actualisée, signé la charte France Invest et la charte France Invest 2020 sur la parité. La politique ESG est déployée dans l'ensemble de ses activités.
- Outre son approche globale, LBO France a lancé dès 2015 une activité de capital-risque dans la santé digitale centrée sur la contribution sociétale.
- Des clauses relatives à l'ESG sont incluses dans les accords avec les dirigeants des participations.
- Tous les collaborateurs de LBO France participent à des formations spécifiques selon les métiers et assistent à des conférences régulières. Ils sont signataires du code de déontologie de la Société.
- LBO France inclut dans ses rapports aux investisseurs une section ESG ainsi que des données ESG qualitatives et quantitatives sur ses différentes participations.
- Marc Guyot est membre du comité de pilotage de la commission ESG de France Invest et représente LBO France au Cercle Ethique des Affaires ainsi qu'au European Business Ethics Forum. LBO France intervient par ailleurs dans différentes conférences/conventions en France et à l'étranger.
- La société de gestion travaille sur le volet mécénat du Master Imagine Bioentrepreneurs créé par la Fondation Imagine, l'Université Paris-Descartes, L'Ecole Polytechnique et HEC Paris.
- LBO France a remporté le prix « ESG Développement Durable » aux Grands Prix 2017 et 2018 de P. E. Magazine.

CLIMAT

- LBO France est l'un des Membres Fondateurs de l'Initiative Climat 2020 (IC20) lancée en novembre 2015 et devenue Initiative Climat International en 2019. La société de gestion a effectué son bilan carbone et pilote son plan d'action.
- Dans l'activité Immobilier, LBO France a signé en octobre 2016 la Charte pour l'efficacité énergétique des bâtiments tertiaires publics et privés initiée par le Plan Bâtiment Durable.
- LBO France lance aujourd'hui un fonds de financement d'infrastructures de production d'énergies renouvelables (photovoltaïque, éolien, déchets...) ciblant les marchés de l'Europe du sud et en tout premier lieu l'Italie. LBO France a adhéré aux Equator Principles pour cette activité.





CFNEWS
DIGITAL PUBLICATIONS

ÉQUIPE ESG



Hervé FONTA
Président.



**Cristel
EBROUSSARD**
Responsable ESG.

ACTIFS SOUS GESTION

600 M€

EXPERTISES

- Capital Transmission
- Capital Développement
- Capital Croissance
- Immobilier

Contact : cebroussard@meeschaertcapitalpartners.com

Tél. : +33 (0)1 83 75 50 00

DUE DILIGENCES ESG LORS DE LA PHASE D'INVESTISSEMENT

- Notre processus de sélection intègre, dès la phase préliminaire, plusieurs types de filtres ESG : un filtre sectoriel, sur le caractère éthique et moral des cibles sélectionnées et un filtre de « bonnes pratiques » de l'entreprise sur l'ensemble des critères ESG.
- Lors de la deuxième phase d'étude approfondie, un audit est mené, et un bilan des pratiques ESG est réalisé pour identifier des axes de progression.

ACCOMPAGNEMENT ESG DES PARTICIPATIONS

- Nous accompagnons les entreprises dans la prise en compte des critères ESG dans leur stratégie en nous adaptant à chacune de leurs spécificités.
- Les collaborateurs des entreprises sont impliqués dans la définition des objectifs de progression et de perfectionnement, dans le cadre d'un projet d'entreprise.

DESCRIPTION QUALITATIVE DE LA STRATÉGIE ESG

- Dès sa création, Meeschaert Capital Partners s'est engagé dans une démarche responsable en rédigeant une charte d'**Investisseur Humainement Responsable** (IHR), qui vise à englober les critères ESG et à les enrichir.
- Cette charte des bonnes pratiques pose les principes d'une approche morale et éthique de la stratégie d'investissement de Meeschaert Capital Partners en se préoccupant de la dimension humaine au sein des entreprises et de leur environnement, en préservant la dignité de l'être humain en le considérant comme principal actif de l'entreprise pour s'assurer de ses besoins, de son bien-être et de son épanouissement.
- Le respect de notre charte IHR est assuré par un Comité d'éthique lors des investissements, et d'une équipe dédiée au sein de la société de gestion pour le suivi des participations.



CFNEWS
DIGITAL PUBLICATIONS

ÉQUIPE ESG



**Patrick
EISENCHTETER**
Associé Gérant.



**Alexandre
LE CHEVALLIER**
Directeur
d'Investissement et
Responsable ESG.

ACTIFS SOUS GESTION
400 M€

EXPERTISES

- Capital-investissement
- LBO

Contact : pe@motion-ep.com

Tél: + 33 (0)1 53 83 79 10

Contact : alechevallier@motion-ep.com

Tél: + 33 (0)1 53 83 79 10

LORS DE LA PHASE D'INVESTISSEMENT

- Les enjeux ESG et Climat sont intégrés dans le processus d'investissement.
- Des due diligences spécifiques sont réalisées pour les investissements potentiels afin d'identifier et de maîtriser les risques ESG et Climat. Les secteurs d'activités non-compatibles avec la stratégie ESG et Climat de Motion Equity Partners sont exclus le cas échéant, avant ou durant la phase de due diligence.

ACCOMPAGNEMENT DES PARTICIPATIONS

- Suite à la due diligence ESG effectuée durant la phase d'investissement, Motion Equity Partners construit, avec le management des participations, une feuille de route des actions ESG et Climat prioritaires.
- Pour toutes les participations, la société de gestion exige l'inclusion de l'information extra-financière (y compris des indicateurs quantitatifs) dans les rapports au Conseil de surveillance. Ces informations sont notamment communiquées aux investisseurs de manière régulière dans nos rapports trimestriels de fonds ainsi qu'au travers d'un Rapport d'Impact Annuel rédigé en interne.
- Suite à l'adhésion à l'Initiative Climat International, un suivi annuel du bilan carbone des sociétés en portefeuille est réalisé.

VENDOR DUE DILIGENCES ESG

- Lors de la sortie d'une participation, Motion Equity Partners réalise une vendor due diligence ESG.
- Exemple(s) de vendor due diligence(s) réalisée(s) par un prestataire extérieur sur la période :
 - Diana (2014).

DESCRIPTION QUALITATIVE DE LA STRATÉGIE ESG

- Motion Equity Partners a rédigé une charte ESG. La société de gestion s'engage à être transparente vis-à-vis de ses investisseurs sur ses pratiques et performances ESG et Climat.
- Les équipes sont sensibilisées aux enjeux et aux risques ESG et Climat par des consultants externes.
- Motion Equity Partners est signataire de la Charte d'Engagement des Investisseurs pour la Croissance de France Invest, des Principles for Responsible Investment (PRI), et de l'Initiative Climat International.





CFNEWS
DIGITAL PUBLICATIONS

ÉQUIPE ESG



Elodie PAVOT
Chargée Senior
de Relations
Investisseurs.



**Kyrre Johan
KNUDSEN**
Manager ESG.

ACTIFS SOUS GESTION
3,5 Md€

EXPERTISES

- LBO mid caps
- Capital-développement

Contact : elodie.pavot@naxicap.fr

Tél. : +33 (0)1 84 79 72 34

Contact : kyrrejohan.knudsen@naxicap.fr

DUE DILIGENCES ESG LORS DE LA PHASE D'INVESTISSEMENT ET VDD

- Depuis 2015, les équipes identifient les principaux risques et opportunités ESG avant chaque investissement. En tant que signataire d'iC International, Naxicap intègre une analyse climat dans le memo d'investissement.
- Des due diligences ESG sont systématiquement réalisées par des auditeurs spécialisés incluant des recommandations détaillées à court et moyen terme.
- Une clause ESG est systématiquement intégrée aux pactes d'actionnaires ; les entreprises s'engagent à transmettre chaque année des informations ESG et à informer régulièrement le Conseil de Surveillance des actions mises en place.
- Depuis 2017, une VDD ESG est systématiquement produite sur tout projet de cession faisant l'objet d'une VDD financière.

ACCOMPAGNEMENT ESG DES PARTICIPATIONS

- Naxicap utilise un outil en ligne de reporting ESG, Reporting 21, permettant de suivre annuellement plus de 120 indicateurs ESG des entreprises en portefeuille.
- Les équipes construisent et formalisent avec les dirigeants des sociétés en portefeuille des engagements et plan d'actions ESG.
- La roadmap ESG est abordée et évaluée au moins une fois par an par le Conseil de Surveillance.
- Naxicap s'est dotée d'un comité RSE évaluant le degré d'avancement des roadmaps ESG des sociétés du portefeuille, les risques et opportunités identifiés et les besoins d'accompagnement.

DESCRIPTION QUALITATIVE DE LA STRATÉGIE ESG

- Naxicap a adopté, depuis 2015, un ensemble de procédures, dont l'application est contrôlée par son Middle Office, intégrant les principaux enjeux ESG tout au long du cycle d'investissement.
- Naxicap sensibilise ses collaborateurs grâce à des formations animées par l'équipe ESG et des experts ESG externes.
- Naxicap a publié sa politique ESG et produit annuellement des rapports ESG à destination des Investisseurs.

CLIMAT

- Naxicap s'est engagée à progressivement réduire les émissions carbone de ses participations pour lesquelles cet enjeu est matériel, en signant les accords de l'iC International.
- En 2018, Naxicap a intégré de nouveaux indicateurs dans son questionnaire ESG annuel permettant d'estimer les émissions scope 1 et 2 de ses participations. En 2020, les émissions scope 3 sont également estimées.

naxicap

PARTNERS

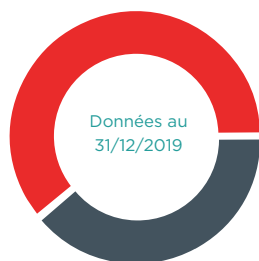
ENTREPRENEURS EN CAPITAL

Naxicap Partners est un acteur français du Private Equity, qui intervient dans tous les secteurs d'activité, essentiellement dans des opérations de LBO majoritaires, avec un horizon de liquidité compris entre 5 et 7 ans. **Nous intervenons sur des entreprises en croissance, avec des équipes de management fortes et impliquées, pour financer des projets de développement ambitieux.** Nous bâtissons avec les dirigeants d'entreprise une association durable fondée sur la confiance et le respect.

NOS INVESTISSEURS

COMPTE DE TIERS

64%



COMPTE PROPRE

(Groupe BPCE)

36%

Naxicap Partners accorde une grande importance à la croissance durable des sociétés de son portefeuille sous gestion. Nous considérons qu'une approche éthique et à long-terme des investissements est un facteur clé de développement et est créateur de valeur. Naxicap Partners valorise et encourage les initiatives visant à réduire l'impact environnemental, à favoriser une gouvernance équilibrée et à améliorer les processus internes afin de réduire les risques. Nous nous engageons à soutenir les actions responsables en travaillant avec nos équipes, nos investisseurs, nos participations et leurs salariés.

Naxicap Partners, filiale de Natixis Investment Management, gère 3,5 milliards d'euros d'actifs et regroupe 64 collaborateurs, répartis sur 5 bureaux : à Paris, Lyon, Nantes, Toulouse et Frankfurt. Nous intervenons principalement en France, au Benelux, en Allemagne et en Espagne.

Signatory of:



ÉQUIPE ESG



© PHOTO : DR

Sylvie LEPETITDirectrice
Administrative et
Financière.

ACTIFS SOUS GESTION

350 M€

EXPERTISES

- Retournement
- Situations complexes

Contact : sylvie.lepetit@perceva.fr**Tél. :** +33 (0)1 42 97 19 86

DUE DILIGENCES ESG LORS DE LA PHASE D'INVESTISSEMENT

- Les considérations ESG sont prises en compte dans la phase Due Diligence pour anticiper et cibler les enjeux des années à venir et en préparation de l'accompagnement des participations.

ACCOMPAGNEMENT ESG DES PARTICIPATIONS

- Chaque année, un questionnaire ESG est renseigné par chacune des participations recensant des indicateurs et des plans d'actions.
- Les pistes d'amélioration ESG de chacune des Participations ont été identifiées.
- L'audit mené courant 2018-2019 auprès de chacune de nos participations par un acteur de premier plan a permis l'établissement d'une feuille de route sous l'angle des ODD (Objectifs de Développement Durable). Cette feuille de route est suivie annuellement dans le cadre des exercices budgétaires.

DESCRIPTION QUALITATIVE DE LA STRATÉGIE ESG

- Perceva, Investisseur cherchant une valeur durable, porte une attention depuis toujours aux problématiques ESG et a formalisé sa politique depuis 2017, mise à jour en 2019.
- Perceva a réalisé plusieurs audits complets des problématiques ESG au sein de ses participations. Ce travail a permis de formaliser une politique ESG applicable à tous, la création d'un questionnaire commun pour tous et une approche de l'ESG au travers des ODD.
- Perceva est maintenant en capacité de suivre et d'analyser les données issues de ces questionnaires afin de suivre plus finement les plans de progrès fixés pour chacune des participations à l'issue de l'audit et de la phase Due Diligence et ainsi fixer la feuille de route à long terme et les plans de progrès du Portefeuille.
- La feuille de route définie pour plusieurs années est suivie annuellement par Perceva et l'équipe de management rend compte des pistes de progrès de manière régulière.



Perceva

Valeurs et persévérance

Créer de la valeur durable

Perceva apporte des fonds propres à des entreprises françaises traversant une période complexe.

Nous investissons pour financer le développement ou l'amélioration des résultats.

Notre but est de créer de la valeur opérationnelle durable.



Nos participations



Perceva

32 avenue de l'Opéra
75002 Paris

Tél : +33 1 42 97 19 90 - Fax : +33 1 42 97 19 91
www.perceva.fr - Email : perceva@perceva.fr

COMITÉ ESG

© PHOTOS : DR



**Benoît
ESCHER**
Responsable Mesure
et Management de
l'impact RAISE.



**Sophie
DE FONTENAY**
Directrice Juridique,
Risques et Conformité
RAISE.



**Angélique
ELIZÉ**
Associée
RAISE Ventures.



**Antoine
SIMON**
Analyse
RAISE Investissement.



**Charlotte
DOYEN**
Responsable
Communication RAISE.

ACTIFS SOUS GESTION

1,2 Md€

EXPERTISES

- Capital Développement
- Venture Capital
- Impact Investing
- Immobilier

Le Comité ESG définit la politique ESG de RAISE Conseil qui est ensuite appliquée par les référents ESG au sein de chaque activité d'investissement.

DUE DILIGENCES ESG LORS DE LA PHASE D'INVESTISSEMENT

- RAISE intègre les enjeux ESG à son processus d'analyse des investissements, pour encourager l'adoption et la mise en œuvre d'une politique ESG, et pour évaluer la progression de certains critères dans le temps.
- RAISE applique une politique d'exclusion pour certains secteurs d'activité et/ou liés à pratiques controversées.

ACCOMPAGNEMENT ESG DES PARTICIPATIONS ET DES GÉRANTS

- RAISE réalise chaque année une analyse ESG approfondie de ses participations en portefeuille, dans une démarche de progrès continu, en les guidant et en les accompagnant dans leurs actions de transformation.
- Pour les sensibiliser dans cette démarche pragmatique et créatrice de valeur, le comité ESG de RAISE a défini une feuille de route autour de 7 axes d'amélioration principaux, liées aux valeurs de RAISE :
 - Encourager la présence de femmes dans les organes clés de gouvernance.
 - Proposer des solutions et des outils pour aider nos participations dans leur démarche de maîtrise de leur bilan carbone.
 - Sensibiliser nos participations à l'importance de la présence de membres indépendants dans les organes de gouvernance.
 - Encourager l'accession des femmes à des postes de direction.
 - Encourager le recours à la formation des employés notamment grâce au compte personnel de formation.
 - Nommer des référents RSE ou embaucher un responsable RSE.
 - Encourager le partage de valeur aux salariés notamment au travers de l'actionnariat.
- L'analyse et la consolidation des résultats, les principaux enjeux ESG et le niveau de maturité atteint, ainsi que les recommandations et axes d'amélioration identifiés sont ensuite présentés aux participations et discutés lors d'un board.

DESCRIPTION QUALITATIVE DE LA STRATÉGIE ESG

- RAISE s'est engagé à mesurer et à suivre les performances extra-financières au sein même de sa société de gestion, afin de définir des axes de progression.
- Toutes les équipes d'investissement partagent leur rémunération en reversant la moitié de leur carried interest au Fonds de dotation RAISESHERPAS, une structure philanthropique dédiée à l'accompagnement des startups.
- RAISE s'est engagé à la parité totale à tous les niveaux hiérarchiques et les entités sont dirigées par un binôme.
- RAISE a lancé en juin 2019 une activité d'Impact Investing. RAISE Impact, avec le soutien de la Fondation de France, accompagne ainsi les entreprises non-cotées dans leur développement stratégique ainsi que dans la mesure de leur impact, avec la mise en place et le suivi d'indicateurs clés tout au long de la période de détention de l'entreprise. Le fonds a développé une méthodologie propriétaire et unique, permettant de mesurer la contribution des entreprises aux Objectifs du Développement Durable.





CFNEWS
DIGITAL PUBLICATIONS

ÉQUIPE ESG



**Mariane
LE BOURDIEC**
Directeur Général.



**Jocelyn
LEFEBVRE**
Président.

ACTIFS SOUS GESTION

1,5 Md€

EXPERTISES

- Capital développement
- Mid market

Contact : mariane.lebourdieu@sagard.com / **Tél. :** +33 (0)1 53 83 30 00

DUE DILIGENCES ESG LORS DE LA PHASE D'INVESTISSEMENT

- Sagard s'interdit d'investir dans certains secteurs d'activité conformément à la politique d'investissement définie avec ses investisseurs.
- En phase d'acquisition, Sagard fait appel à un expert ESG afin de déterminer la nécessité et la pertinence de réaliser une due diligence ESG pré ou post acquisition. .
- Les due diligences ESG doivent répondre à quatre objectifs principaux :
 - l'évaluation du contexte ESG propre au secteur de l'entreprise concernée (concurrence, enjeux sectoriels...);
 - l'identification des enjeux ESG prioritaires spécifiques à l'entreprise ;
 - l'évaluation de la performance ESG de l'entreprise sur chacun des enjeux prioritaires ;
 - la construction d'un plan d'action à mettre en œuvre post acquisition.

ACCOMPAGNEMENT ESG DES PARTICIPATIONS

- Sagard accompagne ses participations en faisant un suivi annuel du plan d'action identifié en concertation avec le management lors de la phase d'acquisition et s'assure de la mise en œuvre par ce dernier des mesures d'amélioration identifiées.

VENDOR DUE DILIGENCES ESG

- Sagard conduit une VDD ESG, si opportun et nécessaire, afin de valoriser les initiatives et progrès réalisés en matière d'ESG dans l'objectif de :
 - Mettre en avant les initiatives mises en place pour gérer les enjeux ESG matériels ;
 - Valoriser l'engagement du management et le processus d'amélioration continue.

DESCRIPTION QUALITATIVE DE LA STRATÉGIE ESG

- Les engagements environnementaux, de gestion des ressources humaines et de gouvernance s'intègrent dans toutes les démarches internes et externes entreprises par Sagard.
- Sagard prend en compte les enjeux ESG tout au long du cycle d'investissement afin de contribuer à la création de valeur pour chacune de ses participations et de les encourager à agir de manière responsable sur les plans économiques, social, environnemental et de gouvernance.

CLIMAT

- Sagard a rejoint en mai 2017 l'Initiative Climat International (iCi) (anciennement Initiative Climat 2020).
- Sagard est signataire des *Principles for Responsible Investment (PRI)* depuis Juin 2020.



CFNEWS
DIGITAL PUBLICATIONS

ÉQUIPE ESG



Priscille CLÉMENT

Directeur de la communication et ESG.

Simon RUCHAUD

Directeur adjoint,
Relations investisseurs
et Développement.



ACTIFS SOUS GESTION

2 Md€

EXPERTISES

- ETI
- Midcap
- Mezzanine
- Innovation
- Entrepreneurs

Contact : p.clement@siparex.com

Contact : s.ruchaud@siparex.com

Tél. : +33 (0)1 53 93 02 20

DUE DILIGENCES ESG LORS DE LA PHASE D'INVESTISSEMENT

- La démarche d'investissement s'accompagne d'une analyse préalable ESG, adaptée selon le profil et les caractéristiques de l'entreprise ciblée.
- Une due diligence ESG est réalisée en amont de l'investissement sinon dans les 6 mois suivant, donnant lieu à un plan d'actions ESG.

ACCOMPAGNEMENT ESG DES PARTICIPATIONS

- Les sociétés des portefeuilles du Groupe sont analysées annuellement sur la base d'un questionnaire comportant environ 100 critères extra-financiers. Cet exercice de reporting, couplé au suivi du plan d'actions ESG, permet d'établir un track record extra-financier et un mapping précis des forces et faiblesses ESG des entreprises en portefeuille.

VENDOR DUE DILIGENCES ESG

- Lors de la cession de l'entreprise, Siparex a parfois recours à une vendor-diligence ESG.

DESCRIPTION QUALITATIVE DE LA STRATÉGIE ESG

- Siparex pratique les règles de bonne gouvernance depuis sa création en 1977 et a formalisé dès 1999 dans ses pactes d'actionnaires une clause spécifique dédiée à l'ESG.
- Siparex est également signataire de la Charte des investisseurs en Capital et de la Charte pour la Parité Femmes-Hommes de France Invest.
- Le Groupe Siparex a mis en place des ressources et une boîte à outils dédiées à l'implémentation de sa démarche ESG. Il s'appuie sur une équipe référente chargée de coordonner des binômes composés d'un directeur et d'une ressource support pour chacune des équipes d'investissement du groupe. Il s'appuie également sur des prestataires externes et s'est équipé d'une plateforme dématérialisée de collecte des données ESG.
- Des rapports « ESG », établis avec le concours d'un cabinet extérieur, sont adressés annuellement aux investisseurs des fonds actifs du Groupe Siparex.
- Depuis sa création Siparex est engagé socialement en soutenant de manière active des programmes dans le domaine de l'éducation et de l'entrepreneuriat. Une étape supplémentaire a été franchie avec la création en 2020 de la Fondation Siparex pour le financement des projets liés à l'accès à l'entrepreneuriat.





CFNEWS
DIGITAL PUBLICATIONS

ÉQUIPE ESG

ACTIFS SOUS GESTION
25,4 Mds€ au 31/03/2020

EXPERTISES

© PHOTOS : DR



Laure VILLEPELET
Directrice ESG/RSE,
Tikehau Capital.



Nathalia MILLAN
Manager ESG,
Tikehau Capital.



Geoffroy RENARD
Secrétaire Général,
Tikehau Capital.



Pierre ABADIE
Co-head Energy
Transition practice,
Tikehau Capital.

- Dette privée
- Immobilier
- Investissement en capital
- Capital Markets strategies

Contact : lvillepelet@tikehaucapital.com
Tél. : +33 (0)1 40 06 26 24

Contact : nmillan@tikehaucapital.com
Tél. : +33 (0)1 40 06 11 56

ESG TOUT AU LONG DE LA VIE DES INVESTISSEMENTS

- Au sein de Tikehau Capital, la politique ESG est gravée dans la stratégie d'investissement et couvre l'ensemble des activités du Groupe à travers quatre piliers principaux : les exclusions, l'intégration ESG, l'engagement et les investissements à impact et thématiques durables.
- Chaque investissement fait l'objet d'une analyse fondamentale sur la base de critères économiques, financiers, ESG et opérationnels.
- Une clause ESG est intégrée dans les pactes d'actionnaires ou dans la documentation de crédit dès que possible.
- Des évaluations annuelles sont réalisées avec pour objectif de co-construire et de suivre des feuilles de route ESG avec les entreprises en portefeuille. Ce suivi est systématique pour toutes les nouvelles participations de private equity et proposé aux participations du portefeuille dette privée qui le souhaitent.
- Certaines entreprises de private equity bénéficient d'un accompagnement bilan carbone ou d'une analyse de cycle de vie afin d'identifier des axes d'améliorations et de limiter des impacts négatifs.

STRATEGIE ESG, CLIMAT ET IMPACT

- Tikehau Capital s'est fixé pour objectif de développer une plateforme dédiée à l'impact autour de 4 thèmes qui seront au coeur de la relance économique : la lutte contre le changement climatique, l'inclusion sociale, l'innovation et la santé. A titre d'exemple les fonds T2 Energy Transition (avec plus de 500meur levés au 31/12/19) ou Tikehau Impact Lending (en cours de lancement) s'inscrivent dans une double intentionnalité de performance financière et d'impact sur des critères extra-financiers. Dans ce cadre, la mesure et l'accompagnement sur des indicateurs d'impact viennent compléter la stratégie ESG tout au long du cycle d'investissement. Ainsi, la réussite du business plan est étroitement liée à la performance financière et extra-financière de l'entreprise.
- Un comité ESG composé de différents représentants seniors de l'organisation pilote, anime et intègre la stratégie ESG à tous les niveaux de l'organisation. Deux membres de ce comité ont pris un rôle plus actif dans le développement de la plateforme impact et climat : Mathieu Chabran co-fondateur de Tikehau Capital et Pierre Abadie, co-head Energy Transition practice. Deux personnes sont dédiées à temps plein à l'intégration ESG : Laure Villepelet et Nathalia Millan, et des relais ESG existent dans toutes les équipes d'investissement.
- Le lancement du fonds T2 dédié à la transition énergétique en 2018, la labellisation ESG d'une dizaine de fonds de Tikehau Investment Management (fonds de dette privée, obligataires et equity), l'obtention de la note la plus élevée A+ des UN PRI ou encore l'excellent score de Sustainalytics traduisent la forte implication de Tikehau Capital.





CFNEWS
DIGITAL PUBLICATIONS

ACTIFS SOUS GESTION

1 Md€

EXPERTISES

- Capital Innovation
- Capital Développement
- LBO
- Capital transmission

© PHOTOS : DR



Christophe DELDYCKE
Président du directoire.



Josépha MONTANA
Responsable ESG.

Contact : jmontana@turennecapital.com

Tél. : +33 (0)1 53 43 03 03

DUE DILIGENCES ESG LORS DE LA PHASE D'INVESTISSEMENT

- En préinvestissement, Turenne Groupe prend en compte l'exclusion de certains secteurs d'activité définis. En complément, un reporting est soumis, rempli et analysé prenant en compte les critères ESG définis par Turenne Groupe.
- Dans les pactes d'actionnaires du groupe est présente une clause ESG signée par tous qui définit le cadre qui s'applique.

ACCOMPAGNEMENT ESG DES PARTICIPATIONS

- Un enquête annuelle ESG est réalisée auprès des entreprises en portefeuille via un outil en ligne de gestion des données extra-financières. L'analyse et la consolidation des résultats de cette enquête sur les performances RSE annuelles du portefeuille permettent de suivre l'évolution des entreprises, de détecter les bonnes pratiques et d'accompagner les managers en délivrant des conseils, méthodes et formations.
- Cette revue annuelle de l'ensemble des participations est éditée sous forme d'un Rapport RSE annuel disponible sur notre site Internet.

DESCRIPTION QUALITATIVE DE LA STRATÉGIE ESG

Cette stratégie ESG s'applique à l'ensemble des entités du Groupe : Turenne, Innovacom et Nord Capital Partenaires.

- En 2012, Turenne Groupe a signé les Principes pour l'Investissement Responsable des Nations Unies (UN PRI). Depuis 2014, Turenne est signataire des Engagements Responsables de France Invest. Turenne a également rédigé, signé et rendu public sa propre Charte d'Investisseur Responsable définissant sa politique ESG.
- En 2018, Turenne Groupe a créé son Comité ESG interne et Rapport annuel présentant sa politique ESG et les bonnes pratiques des entreprises accompagnées. Chaque année ce Rapport présente les évolutions des entreprises accompagnées et de leurs pratiques socialement responsables.
- Turenne Groupe s'attache à présenter les impacts positifs pour la croissance des entreprises dans le temps et la création de valeur qui résultent de la prise en compte de critères extra-financiers dans le suivi des investissements réalisés.
- Turenne Groupe est un membre actif de la Commission ESG et Commission Impact de France Invest et participe aux différents groupes de travail, notamment dans l'organisation des manifestations d'information et d'échanges sur les thématiques ESG auprès des membres et partenaires.





CFNEWS
DIGITAL PUBLICATIONS

ÉQUIPE ESG



Serge WEINBERG
Président fondateur -
Président du Comité ESG



Laurence ROY-ROJO
Associée -
Relation investisseurs -
Membre du Comité ESG



Cédric WEINBERG
Associé - Gérant du fonds
WCP IMPACT DEV#1

ACTIFS SOUS GESTION

1,3 Md€

EXPERTISES

- LBO
- Immobilier
- Sociétés cotées
- Impact Investing

Contact : laurence.royrojo@weinbergcapital.com **Tél. :** +33 (0)1 53 53 55 00

DUE DILIGENCES ESG LORS DE LA PHASE D'INVESTISSEMENT

- Weinberg Capital Partners réalise un diagnostic ESG systématique de ses cibles d'investissement avant l'acquisition. L'analyse ESG est intégrée dans le memorandum d'investissement.

ACCOMPAGNEMENT ESG DES PARTICIPATIONS

- Les participations font l'objet d'une Due diligence ESG systématique réalisée avec un consultant.
- WCP accompagne ses participations dans la mise en place d'une feuille de route extra-financière.
- La société d'investissement effectue un suivi annuel des performances ESG de ses participations grâce à un questionnaire de 140 questions sous format Saas, dont les réponses alimentent le rapport annuel ESG de chaque fonds.
- Pour le fonds Impact Investing une démarche spécifique est mise en œuvre, elle est plus exigeante que la démarche ESG classique : sélection de sociétés ayant un impact positif avéré sur l'environnement ou la société, accompagnement à la transformation, mise en place de critères d'impact ad hoc et mesure de la trajectoire de progrès par un tiers.

VENDOR DUE DILIGENCES ESG

- Les résultats extra-financiers des participations peuvent être valorisés au moment de la cession.

DESCRIPTION QUALITATIVE DE LA STRATÉGIE ESG

- La société a défini une politique d'investissement responsable.
- Un Comité ESG a été créé en 2016, il est présidé par Serge Weinberg. Il se réunit deux fois par an pour déterminer les grands axes ESG et les moyens à allouer.
- En 2019, la société a lancé un fonds dédié à l'impact investing, WCP IMPACT DEV#1, proposant des solutions de financement aux PME et ETI françaises ayant un impact positif sur l'environnement ou la société.
- WCP soutient chaque année plusieurs associations dans les domaines de l'éducation, de la recherche et de la santé l'Institut Télémaque, association qui accompagne les élèves méritants issus de milieu défavorisés, sera bénéficiaire d'une partie de la surperformance du fonds WCP IMPACT DEV#1.
- Par ailleurs, la société s'engage à promouvoir en interne la diversité, la convivialité au travail, la société a été labellisée « Happy at Work » en 2019.
- Enfin, WCP a fait réaliser son empreinte carbone et cherche à limiter ses émissions carbonées.

CLIMAT

- WCP est signataire de l'initiative Climat 2020 depuis 2018 et a publié un rapport la même année. La société s'engage à mesurer l'empreinte carbone de ses participations.





CFNEWS
DIGITAL PUBLICATIONS

DIRECTORY BOOK OF ESG

2020

2021

5^e EDITION

THE FIRST ESG DIRECTORY
IN PRIVATE EQUITY



ESG TEAM



Christophe PARIER
Managing Partner



Alexandre CHOLLET
Chief Financial Officer



Charles DE LAURISTON
ESG and Digital Associate

ASSETS UNDER MANAGEMENT
€300m

AREAS OF EXPERTISE

- LBO

Contacts:

christophe.pariier@activacapital.com
alexandre.chollet@activacapital.com
charles.delauriston@activacapital.com

Phone: +33 (0)1 43 12 50 12

ESG DUE DILIGENCES DURING THE INVESTMENT PROCESS AND VDD

- ESG Due Diligence: Activa Capital systematically produces an internal ESG analysis before issuing a Letter of Intent. This analysis helps to identify ESG opportunities and risks upstream of the investment phase. An ESG Due Diligence is systematically conducted by a dedicated consulting firm after acquisition.
- ESG Vendor Due Diligence: this is carried out to measure and value the ESG achievements and projects implemented during the holding period.

ESG SUPPORT FOR PORTFOLIO COMPANIES

- Since 2013, an annual ESG reporting of portfolio companies has been set up.
- Since 2016, both Activa Capital and the management of portfolio companies define the action plan to be deployed during the holding period. This plan, based on the ESG DD conclusions, is followed at least at each advisory board.
- Activa Capital also supports its portfolio companies through ESG monitoring, sharing of projects' ideas and methodological tools in order to concretely support the implementation of the ESG strategy.

QUALITATIVE DESCRIPTION OF THE ESG STRATEGY

- Activa Capital is one of the first management companies within the French Private Equity industry to have committed itself to the ESG matters by signing the PRI in 2010 and co-founding the Sustainable Development Club of France Invest in the same year.
- Activa Capital drafted and published its own ESG charter in 2013, which it is updated regularly.
- Since 2017, Activa Capital has published its annual ESG report on its website (management company and portfolio companies).
- Activa Capital is an active member of France Invest's ESG Commission and participates in the various workshops, including the Climate Initiative France (formerly IC20).

CLIMATE

- In 2016, Activa Capital joined IC France, which aims to better integrate the challenge of reducing carbon emissions. Within this framework, Activa Capital was involved in the development of a tool to measure the carbon emissions of scopes 1 & 2.
- In 2017, Activa Capital signed the *Manifesto to Decarbonise Europe*, launched in the wake of the 2017 French presidential elections by the *The Shift Project* association.
- Activa Capital is currently steering IC France's Awareness Workshop.





CFNEWS
DIGITAL PUBLICATIONS

BEST PRACTICE HONOURS AWARD: 2019, 2016, 2014

PRI SIGNATORY: YES (2009)

SUSTAINABILITY TEAM

**Candice
BRENET**

Member of Investor Leadership Network Advisory Committee and member of Climate and Sustainable Finance Commission of AMF (french market regulatory).

**Pierre
KLEMAS**

Sustainability Senior Manager.

**April
TISSIER**

Sustainability Manager.

**Tamara
KRZISCH**

Sustainability Analyst.

**Laura
ANDREMONT**

Sustainability Analyst.

ASSETS UNDER MANAGEMENT

\$96Bn

AREAS OF EXPERTISE

- Fund of Funds
- Private Debt
- Infrastructure
- Expansion
- Buyout
- Co-Investment
- Growth
- Real Estate
- Mandates

Contact: candice.brenet@ardian.com - **Contact:** pierre.klemas@ardian.com - **Contact:** april.tissier@ardian.com
Contact: tamara.krzisch@ardian.com - **Contact:** laura.andremont@ardian.com - **Phone:** +33 (0)1 41 71 92 00

ESG DUE DILIGENCES DURING THE INVESTMENT PROCESS AND VDD

- Investment teams systematically carry out an ESG analysis for each new investment opportunity, with the support of the Sustainability team and expert external consultants when appropriate. A summary of the ESG analysis is then included in every investment memorandum submitted to the Investment Committee, which is ultimately responsible for the investment recommendation. When exiting a company, Ardian may proceed to an ESG vendor due diligence (VDD) when appropriate.

ESG SUPPORT TO PORTFOLIO COMPANIES AND GPs

- Ardian has developed a tailored approach for each investment activity. When Ardian is a majority or significant minority shareholder, portfolio companies benefit from a yearly ESG review led by the Sustainability team. This translates into a review of progress and a detailed action plan to help improve performance of each portfolio company/ asset on material ESG issues.
- For its Fund of Funds activity, Ardian assesses GPs ESG practices at corporate and investment process level on an annual basis.

QUALITATIVE DESCRIPTION OF THE ESG STRATEGY

- Ardian published its Responsible Investment Policy in 2016.
- For its Real Estate activity, Ardian evaluates properties performance using its proprietary tool on a regular basis and participated in the GRESB assessment for the first time in 2019.
- Ardian has set up a profit-sharing scheme consisting of the payment of bonuses to the employees of exited companies. Since 2008, Ardian has distributed 57 million euros of capital gain on exits to 23,200 employees from 31 companies.
- In 2019, Ardian developed its proprietary Sustainability Measurement Methodology based on UN Sustainable Development Framework, Impact Management Project and Theory of Change. The same year, Ardian joined the Investor Leadership Network (ILN). The ILN brings together 14 major institutions and asset managers from Europe and North America to address issues of sustainability and long-term growth. We are contributing to the ILN's diversity work stream.

CLIMATE

- Ardian is one of the founding members of the Initiative Climat International, which was launched in November 2015. This initiative involves a systematic materiality analysis of climate issues for each portfolio company in ESG reviews.
- Ardian calculated its carbon footprint at company level, taking into account both direct and indirect emissions (scope 1, 2 and 3) for the years 2013, 2014 and 2015.

READ THE
2019/2020 EDITION



READ THE
ESG REPORT



DOWNLOAD
THE FILE





CFNEWS
DIGITAL PUBLICATIONS

ESG TEAM

ASSETS UNDER MANAGEMENT

€289M

AREAS OF EXPERTISE

- LBO
- Capital growth

© PHOTOS : DR



**Nicolas
BEAUGENDRE**
Partner.



**Jean-Baptiste
LIBAN**
Corporate Secretary.



**Daiana
HIRTE BOCCACCIO**
Operating Officer
Communication.

Contact: nbeaugendre@ekkiio.fr
Phone: +33 (0)1 84 17 16 05

Contact: jbliban@ekkiio.fr
Phone: +33 (0)1 84 17 16 07

Contact: dhirte@ekkiio.fr
Phone: +33 (0)1 84 17 16 14

ESG DUE DILIGENCES DURING INVESTMENT PROCESS

- Sectors which are not compatible with Ekkio Capital' ESG strategy are excluded from the investment process.
- ESG criteria are included in the investment process thanks to a specific questionnaire.
- Ekkio Capital's commitment to ESG stakes is mentioned in all acquisition documents.

ESG SUPPORT TO PORTFOLIO COMPANIES

- Ekkio Capital implemented a systematic annual ESG review within portfolio companies with the help of an external and specialized consulting firm.
- 4 common thematic areas are defined to standardize the ESG reporting between all portfolio companies: environmental footprint, monitoring of suppliers (supply chain), social footprint (human capital) and governance.
- Each year, areas for improvement in ESG are identified for each portfolio company through a questionnaire on the Reporting 21 platform (149 items). Based on qualitative exchanges with the management, an action plan is built to improve the non-financial performances of each company.
- The evolution of ESG indicators is monitored over time on each portfolio company and communicated to LPs as part of the ESG reporting.

QUALITATIVE DESCRIPTION OF THE ESG STRATEGY

- In 2020, Ekkio Capital built a partnership with Great Place to Work in order to strengthen the place of employees and promote well-being at work as a performance lever. Each company in the portfolio will be certified «great place to work», will commit to improving its HR policy to become a better organization and fully integrate this extra-financial dimension into its strategy.
- Since the application of the Loi Pacte in France, Ekkio Capital has implemented a profit-sharing agreement in 3 companies in the portfolio. This agreement will be gradually extended to all the companies.
- Ekkio Capital maintains strong relationships with its investors on ESG issues and its ESG Charter is signed by all employees.
- Ekkio Capital is a signatory of the UN Principles for Responsible Investment (PRI) since 2013 with an A rating in 2019, of the ESG Charter of FSI France Investment, of environmental, social and governance principles from France Invest as well as its Parity Charter, and member of its ESG committee.

A thorough sector-based expertise serving growth projects

TOURISM & LEISURE



HEALTHCARE & BEAUTY



SECURITY & CONTROL



 **Ekkio**
capital

20 years' experience
investing in attractive
French & European SMEs

www.ekkiio.fr

For more information:

contact@ekkiio.fr

+ 33 (0) 1 84 17 16 00

ESG TEAM

© PHOTOS : DR



Sophie FLAK
Director of Corporate Social Responsibility (CSR) and Digital.



Noëlla DE BERMINGHAM
Deputy Head of CSR.



Mariana BRITO
CSR Analyst.



Margaux GIRARD
CSR Analyst.

ASSETS UNDER MANAGEMENT

€18,8Bn including €12,5 billion from third parties

AREAS OF EXPERTISE

- Buyout
- Growth Capital
- Real Assets
- Venture Capital
- Private Debt
- Fund of funds

Contact : rse@eurazeo.com
Tél. : +33 (0)1 44 15 76 24

ESG DUE DILIGENCES DURING THE INVESTMENT AND DIVESTMENT PROCESSES

- Eurazeo aims to integrate a CSR section into 100% of due diligences in advanced study phase conducted on acquisitions by 2020. This commitment was achieved.
- At the divestment phase, Eurazeo incorporates CSR information in order to measure the progress made by the company since its acquisition. This commitment was achieved.

ESG SUPPORT TO PORTFOLIO COMPANIES

- During the acceleration phase, Eurazeo provides companies with all the human, financial and technical resources needed to support them in their transformation. This phase is based on a roadmap allowing the deployment of a pragmatic and value-creating CSR approach.
- The organization of acceleration programs and workshops, and the regular monitoring of performance indicators, are some examples of initiatives that Eurazeo undertakes to support its investments.

QUALITATIVE DESCRIPTION OF THE ESG STRATEGY

- Eurazeo's CSR strategy is focused on continuous improvement and adopts a sustainable growth process for portfolio companies that extends well beyond the investment horizons. CSR is integrated at each stage of the investment cycle: during the identification phase, the acceleration phase and the divestment phase.
- Since 2015, Eurazeo measures improvements in its social and environmental impacts to demonstrate the financial value created by its CSR policies. Over these nine last years, companies reduced the equivalent of 1,068,000 tons of CO₂, more than 2,900 GWh in energy, nearly 12 million cubic meters in water and nearly 471,000 hours of absence.
- In 2020, Eurazeo's presence within the five families of ESG benchmark indices (Ethibel Sustainability Index, Euronext Vigeo, MSCI World ESG and Low Carbon Leaders, FTSE4Good and STOXX Low Carbon et ESG Leaders) was confirmed.
- Since 2020, Eurazeo is a member of the UN PRI Private Equity Advisory Committee (PRI PEAC).

CLIMATE

- 2020 marks a new chapter in the Group's quest to combat climate change and accelerate the emergence of a low carbon economy. Eurazeo aims to align its activities with a scenario limiting global warming to below the 2°C threshold and has set an ambitious target of zero net emissions by 2040.
- In partnership with four other private equity companies, Eurazeo launched in 2015 « Initiative Climate 2020 » (renamed Initiative Climate International), the first collective commitment by the French private equity industry in favor of fighting climate change. Since 2017, Eurazeo coordinates this initiative.
- A pioneer, Eurazeo carries out an initial environmental assessment of the entire portfolio in 2008. Since 2017, this measure was extended to a complete carbon footprint (Scope 1, 2 and 3) of its portfolio.





CFNEWS
DIGITAL PUBLICATIONS

ESG Team

© PHOTOS : DR



Magali PAGE
 Investment
 manager
 EVOLEM



**Victor
 D'HEROUVILLE**
 Analyst
 EVOLEM

Endowment Fund


**Ségolène
 DE MONTGOLFIER**
 In charge of
 EVOLEM Citoyen

ASSETS UNDER MANAGEMENT
€ 850M
AREAS OF EXPERTISE

- Growth capital
- Buy-out capital
- Venture capital
- Real Estate

Contact: contact@evolem.com
Phone : +33 (0)4 72 68 98 00

ESG DUE DILIGENCES DURING THE INVESTMENT STAGE

- Considering its identity as a long-term investor, EVOLEM strongly believes that the consideration of environmental, economic, social and governance issues contributes to the well-balanced and sustainable development of the economy, creating value for the company.
- EVOLEM is therefore committed to developing these issues at each step of its investment process, particularly through environmental and social audits, as well as through the drafting of documents regulating governance principles within its portfolio companies.
- ESG criteria are also internally studied and analyzed during investment boards and team meetings.

ESG SUPPORT TO PORTFOLIO COMPANIES

- As a responsible investor, EVOLEM raises awareness of ESG topics among its portfolio companies, and annually collects certain ESG data, both quantitative and qualitative.
- Indeed, an annual ESG report has been in place for several years. This report is followed up with a qualitative exchange on ESG issues. These data allow its portfolio companies to share their best practices in order to improve the global performance of the company and to create sustainable value.
- Since July 2013, EVOLEM has been a signatory of the PRI (Principles of Responsible Investment), which is an international network of investors working together to provide a benchmark on environmental, social and corporate governance (ESG) issues.
- In a continuous effort to improve ESG reporting efficiency, EVOLEM's teams participate in exchange workshops organised by the PRI to revise and to improve the questionnaire.

QUALITATIVE DESCRIPTION OF THE ESG STRATEGY

- Social commitment is at the heart of Bruno ROUSSET's entrepreneurial vision. Since its creation in 1997, EVOLEM has chosen to place the community at the heart of its actions, in line with the values of its founder. Here are a few examples of this commitment : Fondation Entrepreneurs de la Cité (2006), Groupe Id'ées (2008), l'Entreprise des Possibles (2019).
- Created in 2014, EVOLEM Citoyen participates in the fields of employment, training, educational orientation and entrepreneurship. EVOLEM Citoyen prioritises youth employment (Key4job, le Foyer Notre-Dame des Sans-Abri, l'Ouvre-Boîte).
- In 2017, EVOLEM and EVOLEM Citoyen teamed up with Insign (one of EVOLEM's portfolio companies) in order to co-found EDEN School, the first digital school aimed at the under-18s. Other EVOLEM portfolio companies support this social innovation through sponsorship or the payment of their apprenticeship tax.





CFNEWS
DIGITAL PUBLICATIONS

ESG TEAM



Bénédicte d'ALIGNY
Business Management and ESG.

ASSETS UNDER MANAGEMENT

€1.8Bn as of 12/31/2019

AREAS OF EXPERTISE

- Growth Capital
- Buyout Capital
- Reclassification of Shares

Contact: benedicte.daligny@ca-idia.com

Phone: +33 (0)1 43 23 79 99 **or** +33 (0)6 03 07 55 61

ESG DUE DILIGENCES DURING THE INVESTMENT PROCESS

- An ESG matrix to evaluate the target company's level of maturity and commitment with respect to key ESG issues is integrated into the review process for each IDIA CI investment file.

ESG SUPPORT TO PORTFOLIO COMPANIES

- Annual ESG reporting campaign offered to all IDIA CI's portfolio companies in order to assess ESG issues, identify and promote best practices already in place and define ways to improve extra-financial performance for each portfolio company that responds.
- Exchanges with management on CSR issues within the governance bodies at least once a year.

ESG VENDOR DUE DILIGENCES

- IDIA CI does not use ESG vendor due diligence.

QUALITATIVE DESCRIPTION OF THE ESG STRATEGY

- Drafting of an annual ESG report.
- General Management's active involvement in developing IDIA CI's internal CSR, on the one hand, and in expanding, through IDIA CI's role as an active minority shareholder, the CSR of IDIA CI's portfolio companies, on the other.
- Inclusion of ESG criteria in the investment process and in the long-term monitoring of portfolio companies managed by IDIA CI: ESG matrix in investment process, insertion of a CSR paragraph in shareholder agreements, annual ESG reporting campaign offered to all portfolio companies.
- Involvement of IDIA CI's teams in helping portfolio companies take actions to address their CSR issues in order to improve their extra-financial performance.
- Launch of the CA Transitions fund, the first proprietary investment fund dedicated to energy, agriculture and agri-food transitions.



IDIA CAPITAL INVESTISSEMENT

www.ca-idia.com



KEY FIGURES

ASSETS UNDER MANAGEMENT

€1.8BN

PORTFOLIO COMPANIES

80

INVESTMENT PER DEAL
BETWEEN

€1 AND €50M

AGRIFOOD FUND

€500M

WINEMAKING FUND

€350M

GENERAL FUND

€540M

ENERGY AND AGRIFOOD
TRANSITION FUND

€160M

LAND-HOLDING GROUPS

€190M

At 12/31/2019

IDIA Capital Investissement, a subsidiary of Crédit Agricole S.A., brings together the Crédit Agricole Group's national proprietary minority private equity activities in support of small, medium and intermediate-sized firms in all business sectors with recognised expertise in the agri-food, wine and energy transition sectors.

In 2019, IDIA Capital Investissement created **CA Transitions**, the first proprietary investment fund dedicated to energy, agriculture and agri-food transitions.

This fund, which includes investments that have obtained the "Greenfin Label – France Green Finance", is dedicated to supporting:

- Energy transition companies;
- Agricultural and agri-food cooperatives and companies transitioning to more sustainable production methods; and
- Companies offering innovative solutions to accelerate the transition of the agricultural and agri-food sectors.

IDIA Capital Investissement also manages the Crédit Agricole Group's land and forestry groups.



For more information: contact@ca-idia.com

CAPITAL INVESTISSEMENT BY
GRUPE CRÉDIT AGRICOLE

ESG TEAM



Marc GUYOT
Head of ESG.

Contact: marc.guyot@lbofrance.com
Phone: + 33 (0)1 40 62 77 67

ASSETS UNDER MANAGEMENT
€ 1,7 Bn

AREAS OF EXPERTISE

- Small-cap LBO
- Mid-Market LBO
- Real Estate
- Debt & Infra Financing
- Venture Capital

ESG DUE DILIGENCES DURING THE INVESTMENT PROCESS AND VDD

- LBO France performs an ESG due diligence prior to each investment. The due diligence is specified on a case by case basis. It is conducted by the Head of ESG (an investment professional) assisted by independent consultants.
- Save for exceptions due to a specific context, LBO France has an ESG Vendor Due Diligence conducted by independent consultants for each sale of a portfolio company.

ESG SUPPORT TO PORTFOLIO COMPANIES

- LBO France has regular working sessions with the various management teams. The multiannual action plan is monitored in an extensive dashboard which is common between LBO France and the management.
- In 2017, LBO France launched an operational ESG club, which allows the managers of portfolio companies to share current events, reflections as well as good practices, with the presence of experts when required.

QUALITATIVE DESCRIPTION OF THE ESG STRATEGY

- LBO France drafted an ESG charter in 2011, regularly updated, and has signed both France Invest Charter and France Invest 2020 Charter on gender equality. The ESG policy is applied in all activities.
- Besides its global approach, LBO France, as early as in 2015, launched a digital health venture activity based on societal contribution.
- ESG clauses are inserted in the agreements with portfolio company managers.
- All LBO France employees follow courses specific to their business lines and regularly attend conferences. They have all signed the Company's Code of Ethics.
- An ESG section and ESG qualitative and quantitative data on the various portfolio companies are included in the management reports to investors.
- Marc Guyot is a member of the steering committee of the France Invest ESG Commission and represents LBO France in the Business Ethics Circle ("Cercle Ethique des Affaires") and the European Business Ethics Forum. LBO France is also a speaker in various conferences and conventions in France and abroad.
- The management company is working on the sponsorship side of the Imagine Bioentrepreneurs master's course created by Fondation Imagine, University Paris-Descartes, Ecole Polytechnique and HEC Paris.
- LBO France won the ESG-Sustainable Development Award at the 2017 and 2018 Private Equity Magazine Awards.

CLIMATE

- LBO France is a founding member of the "Initiative Climat 2020" (IC20) launched in November 2015 which became "Initiative Climat International" in 2019. The management company has produced its own carbon footprint assessment and monitors its action plan.
- In its Real Estate activity, LBO France signed the energy efficiency charter for public and private commercial buildings under the "Plan Bâtiment Durable" (sustainable building plan) in October 2016.
- LBO France is now setting up a fund to finance renewable energy production infrastructure (photovoltaic, wind power, waste, etc.) targeting the markets of Southern Europe, with a primary focus on Italy.





CFNEWS
DIGITAL PUBLICATIONS

ESG TEAM



Elodie PAVOT
Investor Relations
Senior Associate.



Kyrre Johan KNUDSEN
ESG Manager.

Contact: elodie.pavot@naxicap.fr

Phone: +33 (0)1 84 79 72 34

Contact: kyrrejohan.knudsen@naxicap.fr

ASSETS UNDER MANAGEMENT

€3.5Bn

AREAS OF EXPERTISE

- LBO mid cap
- Growth capital

ESG DUE DILIGENCES DURING THE INVESTMENT PROCESS AND VDD

- Since 2015, the teams highlight the main ESG risks and opportunities prior to each investment. As signatory of iC International, each investment memorandum includes a dedicated climate analysis.
- ESG due diligences are systematically carried out by external experts and include a detailed action plan for the short and long term.
- An ESG clause is systematically included in the Shareholders Agreement. When signing the Shareholders Agreement, the companies commit to implement a detailed action plan, to inform regularly the Supervisory Board on their actions and to annually report on ESG indicators.
- Since 2017, ESG vendor due diligences are conducted for all investments where a financial vendor due diligence has been undertaken.

ESG SUPPORT TO PORTFOLIO COMPANIES

- Naxicap uses an online ESG reporting tool, Reporting 21, to annually monitor its portfolio companies on more than 120 ESG indicators.
- Naxicap's teams work with the management of the portfolio companies to identify the material ESG issues and to support the development of their ESG roadmap.
- The ESG roadmap implemented by the companies is evaluated and approved at least once a year by the Supervisory Board.
- Naxicap has set up a CSR committee evaluating the portfolio companies' progress on their ESG roadmaps, the risks and opportunities identified and the support needed.

QUALITATIVE DESCRIPTION OF THE ESG STRATEGY

- Since 2015, Naxicap has adopted a set of procedures, whose application is controlled by its Middle Office, aiming to integrate the consideration of ESG issues throughout the investment process.
- Naxicap organizes ESG trainings for its employees led by its ESG team and external experts.
- Naxicap has published its ESG policy and produces annually ESG reports for its Investors.

CLIMATE

- As a signatory of the iC International, Naxicap aims at progressively reduce the carbon emissions of its portfolio companies for which greenhouse gas emissions represent a material issue.
- In 2018, Naxicap added indicators to its annual ESG questionnaire enabling to estimate the scope 1 & 2 GHG emissions of its portfolio companies. In 2020, an estimation of the scope 3 emissions has been carried out.

naxicap

PARTNERS

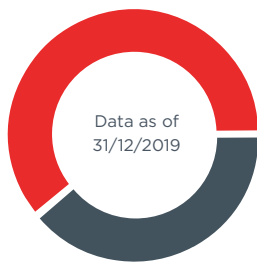
ENTREPRENEURS EN CAPITAL

Naxicap Partners is a French private equity firm, operating in all sectors, focusing on majority LBO operations with an investment horizon between 5 and 7 years. **We invest in growing companies, with strong and committed management, to finance ambitious development projects.** Together with the management teams, we invest in a long-term business strategy based on trust and respect.

OUR INVESTORS

THIRD PARTIES

64%



OWN BEHALF

(BPCE Group)

36%

Naxicap Partners is deeply convinced by the positive impact of the sustainable growth of its portfolio companies. We consider that a long-term and ethical approach to investment is a key driver of the companies' expansion and is generator of value. Naxicap highly values and encourages business initiatives for reducing environmental impact, improving internal processes in order to reduce operational risks and implementing actions in favor of balanced governance. We are committed to sustain responsible initiatives by working with our staff, our investors, our portfolio companies and their employees.

Naxicap Partners, subsidiary of Natixis Investment Management, has € 3.5 billion of assets under management and gathers 64 professionals, spread over 5 offices: Paris, Lyon, Nantes, Toulouse and Frankfurt. We mainly operate in France, Benelux, Germany and Spain.

Signatory of:





ESG TEAM



**Mariane
LE BOURDIEC**
Managing Director.



**Jocelyn
LEFEBVRE**
President.

ASSETS UNDER MANAGEMENT

€1,5Bn

AREAS OF EXPERTISE

- Capital development
- Mid Market

© PHOTOS : DR

Contact: mariane.lebourdieu@sagard.com / **Phone :** +33 (0)1 53 83 30 00

ESG DUE DILIGENCES DURING THE INVESTMENT PROCESS

- Sagard is prohibited from investing in certain business segments in accordance with the investment policy defined with its investors.
- In the acquisition phase, Sagard uses an ESG expert to determine whether ESG due diligence should be performed pre or post acquisition due diligence.
- ESG due diligence must cover four main objectives:
 - Assessment of the ESG context specific to the sector in which the target company operates;
 - Identification of priority ESG issues specific to the target company;
 - Evaluating the company's ESG performance on each of the priority issues;
 - The construction of an action plan to be implemented post-acquisition.

ESG SUPPORT TO PORTFOLIO COMPANIES

- Sagard supports its investments by ensuring an annual follow-up of the action plan identified in consultation with the management during the acquisition phase and so monitors how it is being implemented.

ESG VENDOR DUE DILIGENCES

- Sagard conducts an ESG VDD, when relevant, in order to document ESG issues, initiatives and progress with the following objectives:
 - Highlight the initiatives put in place to manage material ESG issues;
 - Promote the commitment of management and the process of continuous improvement.

QUALITATIVE DESCRIPTION OF THE ESG STRATEGY

- Environmental, human resources management and governance commitments are integrated into all internal and external initiatives undertaken by Sagard.
- Sagard considers ESG issues throughout the investment cycle to contribute to value creation for each of its holdings and to encourage them to act in an economically, environmentally and socially responsible manner.

CLIMATE

- Sagard joined the International Climate Initiative (iCi – formerly the 2020 Climate Initiative) in 2017.
- Sagard joined the *Principles for Responsible Investment (PRI)* in June 2020.





CFNEWS
DIGITAL PUBLICATIONS

ESG TEAM

ASSETS UNDER MANAGEMENT

€5,1Bn

AREAS OF EXPERTISE

- Private equity
- Private debt
- Infrastructure
- Primary investment
- Secondary transactions
- Direct investments
- Impact



Isabelle COMBAREL
Deputy CEO, Head of Business Development and of ESG.



Renaud SERRE-LAPERGUE
Senior ESG associate.



Julie OLIVIER
Senior ESG associate.

© PHOTOS : DR

Contact: icombarel@swen-cp.fr - **Contact:** rserre-lapergue@swen-cp.fr - **Contact:** jolivier@swen-cp.fr
Phone: +33 (0)1 40 68 17 17

ESG DUE DILIGENCES DURING THE INVESTMENT PROCESS AND VDD

- SWEN CP systematically performs an ESG and climate analysis of any investment opportunity: for fund investment (at the level of the GP and the underlying portfolio companies) as well as direct investment.

ESG SUPPORT TO PORTFOLIO COMPANIES

- The team evaluates and monitors the ESG performance of GPs and of their underlying investments through an annual ESG survey completed online. SWEN CP publishes an extensive annual ESG report for all its funds.
- SWEN CP has put in place an ESG controversy monitoring tool that allows daily reporting of information on the main positions of portfolios managed and / or advised.
- Interviews are carried out on a regular basis with GPs in order to monitor and discuss their ESG practices as well as the key ESG priorities in their portfolio companies.

QUALITATIVE DESCRIPTION OF THE ESG STRATEGY

- SWEN CP has implemented an ESG Charter as well as a Responsible Investment Policy. In 2019, SWEN CP also developed an Impact methodology with the launch of its first impact fund.
- SWEN CP has been holding the “ESG Best Practices Honours” event each year since 2014 in order to promote ESG and responsible investment practices. The event gathered more than 440 people in 2019. (https://www.esgbestpracticeshonours.fr/index_uk.html).

CLIMATE

- In 2016 SWEN CP signed the “Initiative Climat 2020” and is now a member of its Operational Committee. SWEN CP annually measures the carbon footprint of its funds.
- In 2017, SWEN CP defined its Climate Strategy. Among the stated commitments, for each new fund, SWEN CP pledges to allocate a fraction of its resources to «green assets». SWEN CP also benefits from the support of an independent climate expert within its investment advisory committee.
- Main innovation in 2020 through the process of implementation of the TCFD recommendations : SWEN CP decided to adopt and deploy of the “Net Environmental Contribution” (NEC)*, a metric that goes beyond carbon and captures real environmental footprint of investments based on a multi-criteria approach (climate, resources & waste, biodiversity, water, air quality).

* <https://nec-initiative.org/>





CFNEWS
DIGITAL PUBLICATIONS

ESG TEAM

© PHOTOS : DR



Laure VILLEPELET
ESG/CSR Director,
Tikehau Capital.



Nathalia MILLAN
ESG Manager,
Tikehau Capital.



Geoffroy RENARD
General Counsel,
Tikehau Capital.



Pierre ABADIE
Co-head Energy
Transition practice,
Tikehau Capital.

ASSETS UNDER MANAGEMENT

€25,4Bn *as at 03/31/2020*

AREAS OF EXPERTISE

- Private debt
- Real estate
- Private equity
- Capital Markets strategies

Contact : lvillepelet@tikehaucapital.com

Tél. : +33 (0)1 40 06 26 24

Contact : nmillan@tikehaucapital.com

Tél. : +33 (0)1 40 06 11 56

ESG ALL THROUGHOUT THE LIFE SPAN OF INVESTMENTS

- At Tikehau Capital, the ESG policy is embedded in the investment strategy and covers all of the Group’s activities through four main pillars: exclusions, ESG integration, engagement and impact & sustainability-themed investments.
- Each investment opportunity is subject to an in-depth assessment of economic, financial, ESG and operational criteria.
- An ESG clause is incorporated in the shareholder agreements or in credit documentation where possible.
- Annual ESG assessments are conducted aiming at co-defining and monitoring sustainability roadmaps with the portfolio companies. This support is systematically provided to all new companies in the private equity activity and offered to private debt companies wishing to adopt a progressive approach on an ad hoc basis.
- Where relevant, the private equity companies receive support regarding their carbon footprint or life cycle assessments. The goal is to help them identify improvement areas (both quick wins and/or systematic transformations) aiming at reducing negative environmental impacts.

ESG, CLIMATE AND IMPACT STRATEGIES

- Tikehau Capital’s target is to develop a platform dedicated to impact and thematic investment covering four main topics that are at the core of the post-covid economic recovery: the fight against climate change, social inclusion, innovation and healthcare. To that extent, the T2 Energy Transition fund (with over €500m AuM at 31/12/2019) and the Tikehau Impact Lending fund (at the fundraising stage) have the dual intention to deliver financial performance and measurable impact on non-financial criteria. The traditional ESG approach is reinforced through both an impact measurement framework and tailored support to portfolio companies for the achievement of ambitious impact roadmaps. In this dual intention framework, ESG criteria are key for the achievement of the investment’s business plan.
- An ESG Committee composed of senior members of the organisation provides strategic ESG priorities and ensures the integration of the sustainability strategy at all levels of the organisation. Two of the members of the Committee actively participate in the development of the impact and climate platform: Mathieu Chabran, co-founder of Tikehau Capital, and Pierre Abadie, Co-Head of the Energy Transition practice. In addition, the ESG team comprises two employees fully dedicated to the implementation of the ESG strategy: Laure Villepelet and Nathalia Millan, and across the investment teams ESG representatives have been nominated.
- Some of the milestones that demonstrate Tikehau Capital’s commitment towards sustainability (responsible investment and CSR) include the launch of the T2 Energy Transition fund in 2018, the ESG labelling of over ten funds (private debt, fixed income and listed equity), the highest score (A+) for the UN PRI strategy and governance module, as well as the excellent ESG risk rating provided by Sustainalytics.





CFNEWS
DIGITAL PUBLICATIONS

Retrouvez, en continu, toute l'information
du Corporate Finance et du Private Equity sur :
www.cfnews.net



CFNEWS, le media de référence du Corporate Finance et du Private Equity propose quotidiennement une actualité pertinente et approfondie en France comme à l'international des M&A, LBO, Levées de fonds, nominations, retournement... jumelée à un véritable référentiel de qualité.

Présent sur tous les supports numériques (*ordinateur, tablette et smartphone*), vous recevez en direct toute l'information des acteurs du Corporate Finance.

Pour tout renseignement d'un abonnement adapté à votre besoin, contactez nous sur :

abo@cfnews.net

ou par téléphone au :
+33 (0)1 75 43 73 65

