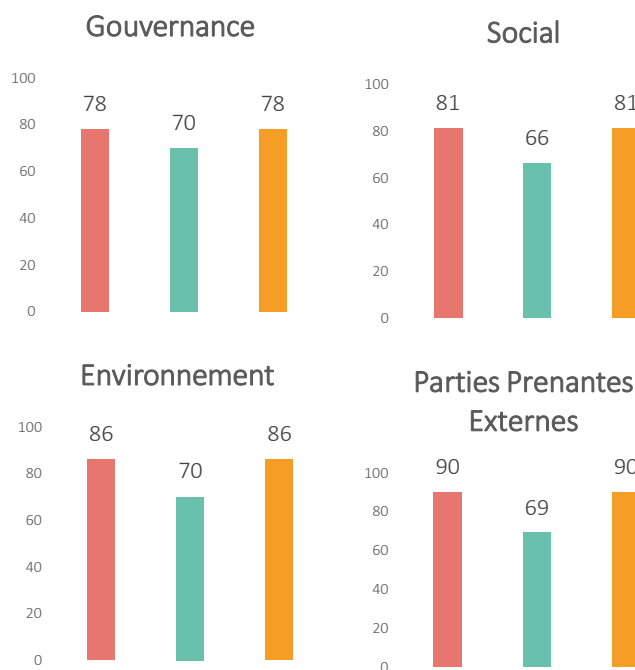
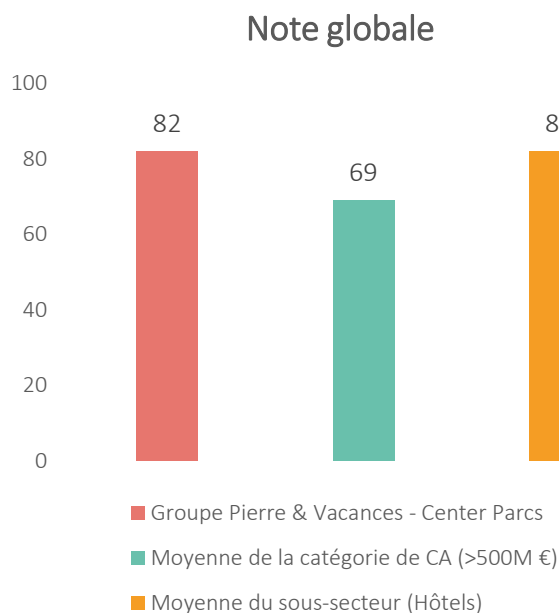


ISIN	FR0000073041
Marché	Compartiment B
Chiffre d'affaires	1673 millions € (2018)
Cours 06/01/2020	19,90 €
Directeur Général	M. Olivier Brémond
Effectif total au 31/12/2018	8039 (ETP)

Acteur européen du secteur touristique, le Groupe Pierre & Vacances – Center Parcs bénéficie aujourd'hui de plusieurs marques telles que Aparthotels Adagio, Sunparks, Maeva.com, ainsi bien sûr que Center Parcs. C'est grâce à ce réseau qu'il est en capacité d'exploiter plus de 46 000 logements touristiques dans 285 sites à travers l'Europe. Le Groupe emploie en 2018 plus de 8000 personnes.



Campagne : Gaïa 2019

Synthèse

Qualité du reporting publié et performances de l'entreprise :

Nous mettons en avant ce mois-ci le Groupe Pierre et Vacances – Center Parcs. La campagne d'évaluation 2019 de Gaïa Rating permet de constater une progression de 16 points en matière d'ESG entre 2016 et 2018. Toutes les thématiques participent à cette progression.

La stratégie RSE du Groupe s'inscrit depuis de nombreuses années comme une composante essentielle à sa gouvernance. En 2018, les enjeux extra-financiers ont été traduits dans les facteurs de risques. Le Groupe affiche ainsi sa volonté de renforcer et d'intégrer davantage ces enjeux dans sa stratégie. Par ailleurs, dès janvier 2020 et pour la première fois, le Groupe prévoit de présenter au Conseil d'Administration sa stratégie RSE. Cette démarche indique que le Groupe considère la politique RSE comme un élément essentiel au bon fonctionnement de son activité et témoigne de sa maturité ESG.

L'année 2018 est également marquée par la mise en place d'une démarche d'éco-conception des établissements du Groupe. Le processus de construction de nouveaux sites est certifié « HQE Aménagement », intégrant ainsi les préoccupations environnementales, économiques et sociétales.

Points forts :

- Depuis 2018, le Groupe a mis en place des mesures en faveur de l'adaptation des conditions de travail en cas de situations familiales et/ou de santé exceptionnelles.
- Pour ses pratiques commerciales durables, 76% des Villages Pierre & Vacances, 14% des résidences et 92% des sites premium sont certifiés Green Key (éco-label international).

Axes d'amélioration :

- Les taux de fréquence et de gravité des accidents du travail ont augmenté sur les trois derniers exercices (respectivement 32,2 et 1,38 en 2018 contre 26,4 et 0,67 en 2016).
- Le taux de contribution à la formation qui rapporte le budget de formation sur la masse salariale suit une tendance à la baisse (0,68% en 2018 contre 1,03% en 2016).

Indicateurs clés

•Existence d'un système d'alertes :

OUI, confidentiel et avec communication du nombre d'alertes reçues

•Taux moyen de présence des administrateurs aux réunions du Conseil :

95 % (81 % en 2016)

•Part des femmes au Comité Exécutif :

50 % en 2018

•Part des frais d'audit dans les frais des auditeurs :

94 % (53 % en 2016)

•Taux de rotation de l'emploi :

19 % (15 % en 2016)

•Part des déchets réutilisés, réemployés, recyclés ou valorisés (en interne ou en externe) :

40 % (28 % en 2016)